

BOLETIM METEOROLÓGICO

APLICAÇÕES PARA ALERTA DE DESASTRES E AÇÕES DE DEFESA CIVIL
PREVISÃO DO TEMPO PARA O ESTADO DO AMAPÁ

Situação Atual

Nesta sexta-feira, o dia amanheceu com céu claro e poucas nuvens em todo o Estado. Na figura ao lado do satélite GOES-13 às 08:00 h da manhã, observam-se nuvens não precipitantes sobre a faixa oeste do Estado. Nas últimas 48 h, 48 focos de incêndio foram detectados (Tartarugalzinho 10; Macapá 7; Mazagão 7; Amapá 5; Ferreira Gomes 4; Porto Grande 4; Itaubal 3; Calçoene 2; Laranjal do Jari 2; Vitória do Jari 2; Pedra Branca 1; Santana 1. A Temperatura em Macapá é de 29°C, Umidade Relativa de 79%, Ventos de 09 Km/h provenientes de nordeste e Índice de Radiação Ultravioleta (IRUV) Alto.

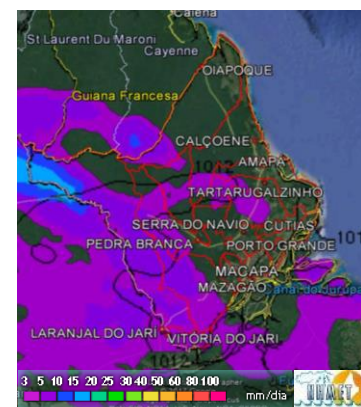


Fonte: <https://www.cptec.inpe.br>

Previsão do Tempo (NHMET-IEPA)

Sexta-feira 15/09: O dia deverá permanecer com céu nublado a parcialmente nublado em boa parte do Estado. Há previsão de chuvas variando de intensidade fraca a moderada sobre os municípios de Laranjal do Jari, Vitória do Jari, Mazagão, Santana e Macapá, com acumulados variando de 03 a 15 mm. Pancadas rápidas de chuvas em áreas isoladas de todos os municípios do Estado, acompanhada de trovoadas e ventos moderados podem ocorrer. **Em Macapá, Santana e Mazagão, os ventos podem chegar aos 6 km/h com rajadas de 8 Km/h. A temperatura máxima deverá alcançar 31°C e a umidade relativa deverá variar entre 64% e 96%. A maré baixa deverá ocorrer às 19:06 h com 0,5 m de altura e a maré alta deverá ocorrer às 23:59 h com 2,8 m de altura (Porto de Santana).**

Sábado 16/09: O dia deverá amanhecer com céu claro e poucas nuvens em todo o Estado, no decorrer do dia, deverá permanecer com nebulosidade variável. Há previsão de chuvas fraca durante a madrugada nos municípios de Laranjal do Jari e Vitória do Jari. Com acumulados variando entre 01 e 07 mm. Pancadas rápidas de chuvas fortes em áreas localizadas do Estado poderão ocorrer, principalmente no fim da tarde e noite, as chuvas poderão ser acompanhadas de fortes rajadas de ventos e trovoadas. **Em Macapá, Santana, Mazagão e áreas litorâneas, os ventos podem chegar aos 7 km/h com rajadas de 9 Km/h. As temperaturas deverão oscilar entre mínimas de 24°C e máximas 33°C e a umidade relativa deverá variar entre 58% e 98%. As marés baixas deverão ocorrer às 07:28 h e 20:26 h com 0,4 m de altura e as marés altas deverão ocorrer às 00:15 e 12:26 h com 2,9 m de altura (Porto de Santana).**



Prec. Acumulada 24h. Modelo ETA 15 km
Fonte: <https://www.cptec.inpe.br>

Prognóstico Meteorológico (NHMET-IEPA)

Domingo 17/09: O dia deverá amanhecer com céu claro e poucas nuvens em todo o Estado, no decorrer do dia, deverá permanecer com nebulosidade variável. Não há previsão de chuvas significativas para todo o Estado, Pancadas rápidas de chuvas fortes em áreas localizadas do Estado poderão ocorrer, principalmente no fim da tarde e noite, as chuvas poderão ser acompanhadas de fortes rajadas de ventos e trovoadas. **Em Macapá, Santana, Mazagão e áreas litorâneas, os ventos podem chegar aos 13 km/h com rajadas de 17 Km/h. As temperaturas deverão oscilar entre mínimas de 24°C e máximas 34°C e a umidade relativa deverá variar entre 37% e 94%. As marés baixas deverão ocorrer às 08:43 e 21:32 h com 0,3 m de altura e as marés altas deverão ocorrer às 01:19 e 13:26 h com 3,0 m de altura (Porto de Santana).**

Segunda-feira 18/09: O dia deverá amanhecer com céu claro e poucas nuvens em todo o Estado e permanecer com nebulosidade variável no decorrer do dia. Não há previsão de chuvas significativas em todo o Estado, contudo, pancadas rápidas de chuvas moderadas poderão ocorrer a qualquer hora do dia em áreas isoladas, acompanhadas de ventos fortes e trovoadas. **Em Macapá, Santana e Mazagão, os ventos podem chegar aos 14 km/h com rajadas de 18 Km/h. As temperaturas deverão variar entre 25°C e 33°C, e a umidade relativa deverá variar entre 39% e 97%. As marés baixas deverão ocorrer às 09:43 e 22:21 h com 0,3 m de altura e as marés altas deverão ocorrer às 02:09 e 14:17 h com 3,1 m de altura (Porto de Santana).**

Previsão Por Cidades

Acompanhe a previsão do tempo para a sua cidade (Basta clicar no link da cidade correspondente), lembre-se que as informações fornecidas são provenientes de **modelo meteorológico** e a interpretação de um **Meteorologista** é fundamental para a veracidade da informação.

[Amapá](#) – [Calçoene](#) – [Cutias](#) – [Ferreira Gomes](#) – [Itaubal](#) – [Laranjal do Jari](#) – [Macapá](#) – [Mazagão](#) – [Oiapoque](#) – [Pedra Branca do Amapará](#) – [Porto Grande](#) – [Pracuúba](#) – [Santana](#) – [Serra do Navio](#) – [Tartarugalzinho](#) – [Vitória do Jari](#)

TERMO DE COOPERAÇÃO

NHMET-IEPA
SEMA-AP
CEDEC-AP
ANA

Boletim Nº 107

Data: 15/09/2017



FINANCIADORA DE ESTUDOS E PROJETOS
MINISTÉRIO DA CIÊNCIA E TECNOLOGIA



Fundação de Amparo e Desenvolvimento da Pesquisa