

BOLETIM METEOROLÓGICO

TERMO DE COOPERAÇÃO

NHMET-IEPA
SEMA-AP
CEDEC-AP
ANA

Boletim Nº10

Data: 23/01/2017

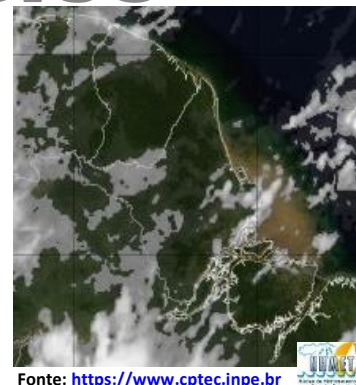
SALA DE SITUAÇÃO METEOROLÓGICA



APLICAÇÕES PARA ALERTA DE DESASTRES E AÇÕES DE DEFESA CIVIL PREVISÃO DO TEMPO PARA O ESTADO DO AMAPÁ

Situação Atual

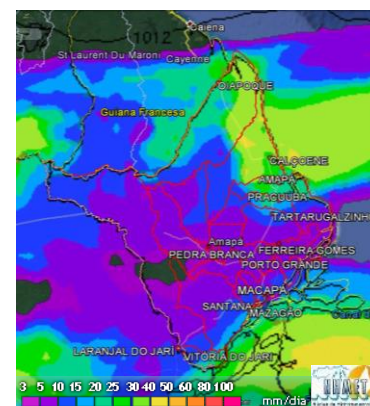
Nesta segunda-feira, o dia amanheceu com céu nublado a parcialmente nublado em todo o Estado. Na figura ao lado do satélite GOES-13 às 09:00 h da manhã, observa-se predomínio de nuvens não precipitantes sobre a maior parte do Estado. Nas últimas 48 h, cerca de 3 focos de incêndio foram registrados no Estado do Amapá: Vitória do Jari (1); Laranjal do Jari (1); Pedra Branca do Amapari; (1). **A Temperatura em Macapá é de 28°C, Umidade Relativa de 95%, Ventos de 7 Km/h provenientes de norte e Índice de Radiação Ultravioleta (IRUV) baixo.**



Fonte: <https://www.cptec.inpe.br>

Previsão do Tempo (NHMET-IEPA)

Segunda-feira 23/01: O dia deverá permanecer com céu parcialmente nublado a claro em todo o Estado. Há previsão de chuvas alternando de intensidade a leve a fraca que deverão ocorrer sobre todos os municípios do Estado, incidindo principalmente nos períodos da tarde e noite, com acumulados variando entre 02 e 15 mm. Chuvas de intensidade moderada a forte deverão ocorrer sobre os municípios de Oiapoque, Calçoene, Amapá, Pracuúba, Tartarugalzinho, Bacia do Rio Oiapoque e Cabeceiras do Rio Jari com acumulados que podem variar entre 20 e 50 mm. **Em Macapá, Santana, Mazagão e áreas litorâneas, os ventos podem chegar aos 18 km/h com rajadas de 23 Km/h. A temperatura máxima deverá alcançar 30°C e a umidade relativa deverá variar entre 73% e 93%. A maré baixa deverá ocorrer às 20:28 h com 0,7 m de altura e a maré alta deverá ocorrer às 13:02 h com 2,6 m de altura (Porto de Santana).**



Fonte: <https://www.cptec.inpe.br>

Terça-feira 24/01: O dia deverá amanhecer com céu nublado a parcialmente nublado em todo o Estado e chuvas nas cidades próximas à faixa litorânea. Há previsão de chuvas alternando de intensidade leve a fraca sobre todos os municípios do Estado, com acumulados variando entre 01 e 07 mm. Chuvas mais intensas (intensidade forte) podem ocorrer, principalmente em Oiapoque, Calçoene, Amapá, Pracuúba, Tartarugalzinho e Bacia do Oiapoque, com acumulados variando entre 15 e 45 mm, estas chuvas podem se estender para os municípios de Laranjal do Jari, Vitória do Jari, Mazagão, Santana e Macapá, com menor probabilidade de ocorrência. **Em Macapá, Santana, Mazagão e áreas litorâneas, os ventos podem chegar aos 11 km/h com rajadas de 14 Km/h. As temperaturas deverão oscilar entre mínimas de 23°C e máximas 30°C e a umidade relativa deverá variar entre 77% e 91%. As marés baixas deverão ocorrer às 09:13 h e 21:19 h com 0,5 m de altura e as marés alta deverão ocorrer às 01:11 e 13:56 h com 2,8 m de altura (Porto de Santana).**

Prognóstico Meteorológico (NHMET-IEPA)

Quarta-feira 25/01: O dia deverá amanhecer com céu nublado em todo o Estado do Amapá e com chuvas nos municípios próximos à faixa litorânea. Há previsão de chuvas alternando de intensidade fraca a moderada sobre todos os municípios do Estado, com acumulados variando entre 03 e 13 mm, as chuvas mais intensas deverão ser observadas sobre os municípios de Oiapoque, Calçoene, Amapá, Pracuúba, Tartarugalzinho, Cutias, Ferreira Gomes, Porto Grande, Itaubal, Mazagão, Santana e Macapá, com acumulados variando entre 15 e 40 mm. Estas chuvas deverão ser acompanhadas de ventos moderados e trovoadas. **Em Macapá, Santana, Mazagão e áreas litorâneas, os ventos podem chegar aos 12 km/h com rajadas de 16 Km/h. As temperaturas deverão oscilar entre mínimas de 24°C e máximas 31°C e a umidade relativa deverá variar entre 77% e 90%. As marés baixas deverão ocorrer às 10:00 e 22:02 h com 0,4 m de altura e as marés altas deverão ocorrer às 02:00 e 14:39 h com 3,0 m de altura (Porto de Santana).**

Previsão Por Cidades

Acompanhe a previsão do tempo para a sua cidade (**Basta clicar no link da cidade correspondente**), lembre-se que as informações fornecidas são provenientes de **Modelo Meteorológico** e a interpretação de um **Meteorologista** é fundamental para a veracidade da informação.

[Amapá](#) – [Calçoene](#) – [Cutias](#) – [Ferreira Gomes](#) – [Itaubal](#) – [Laranjal do Jari](#) – [Macapá](#) – [Mazagão](#) – [Oiapoque](#)

[Pedra Banca do Amapari](#) – [Porto Grande](#) – [Pracuúba](#) – [Santana](#) – [Serra do Navio](#) – [Tartarugalzinho](#) – [Vitória do Jari](#)