

BOLETIM METEOROLÓGICO

APLICAÇÕES PARA ALERTA DE DESASTRES E AÇÕES DE DEFESA CIVIL
PREVISÃO DO TEMPO PARA O ESTADO DO AMAPÁ

TERMO DE COOPERAÇÃO

NHMET-IEPA
SEMA-AP
CEDEC-AP
ANA

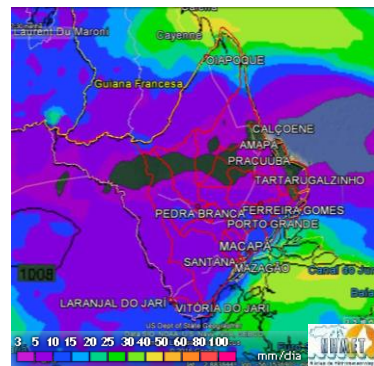
Boletim Nº114
Data: 02/10/2017

SALA DE SITUAÇÃO
METEOROLÓGICA



Previsão do Tempo (NHMET-IEPA)

Segunda-feira 02/10: Para esta segunda-feira, o dia deverá ficar com poucas nuvens no decorrer das horas em boa parte do Estado. Possibilidade de chuva leve (2 a 10 mm) sobre os municípios de Vitória do Jari, Mazagão, Santana, Macapá, Porto Grande, Ferreira Gomes, Amapá e cabeceira da bacia do Jari. Nos demais municípios não há previsão de chuvas significativas. **Em Macapá, Santana, Mazagão e áreas litorâneas, os ventos podem chegar aos 15 km/h com rajadas de 20 Km/h. A temperatura máxima deverá alcançar 32°C e a umidade relativa deverá variar entre 50% e 85%. A maré baixa deverá ocorrer às 21:11 h com 0,5 m de altura e a maré alta deverá ocorrer às 13:24 h com 2,8 m de altura (Porto de Santana).**



Prec. Acumulada 24h. Modelo ETA 15 km
Fonte: <https://www.cptec.inpe.br>

Terça-feira 03/10: O dia deverá amanhecer nublado nas regiões norte e costeira do Estado e nas demais regiões poucas nuvens. Previsão de chuva passageira em áreas localizadas do Estado, com destaque para as regiões sudeste e oeste. **Em Macapá, Santana, Mazagão e áreas litorâneas, os ventos podem chegar aos 16 km/h com rajadas de 20 Km/h. As temperaturas deverão oscilar entre mínimas de 23°C e máximas 32°C e a umidade relativa deverá variar entre 55% e 80%. As marés baixas deverão ocorrer às 09:23 e 21:51 h com 0,5 m de altura e as marés altas deverão ocorrer às 02:04 e 14:06 h com 2,9 m de altura (Porto de Santana).**

Prognóstico Meteorológico (NHMET-IEPA)

Quarta-feira 04/10: O dia deverá amanhecer com poucas nuvens, porém, no decorrer das horas, tendência de céu nublado a parcialmente nublado na maior parte do Estado. Previsão de chuva leve a moderada (3 a 15 mm) em boa parte do Estado. **Em Macapá, Santana, Mazagão e áreas litorâneas, os ventos podem chegar aos 15 km/h com rajadas de 20 Km/h. As temperaturas deverão oscilar entre mínimas de 22°C e máximas 33°C e a umidade relativa deverá variar entre 60% e 85%. As marés baixas deverão ocorrer às 09:58 e 22:21 h com 0,5 m de altura e as marés altas deverão ocorrer às 02:39 e 14:43 h com 3,0 m de altura (Porto de Santana).**

Obs: Cada milímetro de chuva equivale a 1litro de água por m².

Previsão Por Cidades

Acompanhe a previsão do tempo para a sua cidade (**Basta clicar no link da cidade correspondente**), lembre-se que as informações fornecidas são provenientes de **Modelo Meteorológico** e a interpretação de um **Meteorologista** é fundamental para a veracidade da informação.

[Amapá](#) – [Calçoene](#) – [Cutias](#) – [Ferreira Gomes](#) – [Itaubal](#) – [Laranjal do Jari](#) – [Macapá](#) – [Mazagão](#) – [Oiapoque](#)

[Pedra Banca do Amapará](#) – [Porto Grande](#) – [Pracuúba](#) – [Santana](#) – [Serra do Navio](#) – [Tartarugalzinho](#) – [Vitória do Jari](#)