

# BOLETIM METEOROLÓGICO

APLICAÇÕES PARA ALERTA DE DESASTRES E AÇÕES DE DEFESA CIVIL  
PREVISÃO DO TEMPO PARA O ESTADO DO AMAPÁ

## Situação Atual

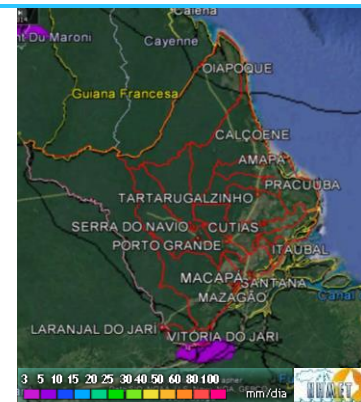
Nesta sexta-feira, o dia amanheceu com céu claro e poucas nuvens em todo o Estado. Na figura ao lado do satélite GOES-13 às 08:00 h da manhã, observam-se nuvens não precipitantes sobre a faixa oeste do Estado. Nas últimas 48 h, 87 focos de incêndio foram detectados (Calçoene-33; Oiapoque-28; Santana-6; Mazagão-5; Amapá-4; Vitória Do Jari-4; Tartarugalzinho-3; Laranjal Do Jari-2; Ferreira Gomes-1; Macapá-1 ).  
A Temperatura em Macapá é de 29°C, Umidade Relativa de 74%, Ventos de 13km/h provenientes de Nordeste e Índice de Radiação Ultravioleta (IRUV) Moderado.



Fonte: <https://www.cptec.inpe.br>

## Previsão do Tempo (NHMET-IEPA)

**Sexta-feira 20/10:** O dia deverá permanecer com variação de nuvens pela manhã com pancadas de chuva localizadas que poderão ser fortes e vir acompanhadas de trovoadas a partir da tarde em boa parte do Estado. Há previsão de chuvas variando de intensidade leve a fraca sobre os municípios de Laranjal do Jari e Vitória do Jari, com acumulados variando entre 01 e 05 mm. Pancadas rápidas de chuvas em áreas isoladas de todos os municípios do Estado, acompanhada de trovoadas e ventos moderados podem ocorrer, principalmente nos municípios próximos às áreas litorâneas do Estado do Amapá. **Em Macapá, Santana e Mazagão, os ventos podem chegar aos 11 km/h com rajadas de 14 Km/h. A temperatura máxima deverá alcançar 31°C e a umidade relativa deverá variar entre 41% e 98%. A maré baixa deverá ocorrer às 23:41 h com 0,5 m de altura e a maré alta deverá ocorrer às 16:09 h com 3,1 m de altura (Porto de Santana).**



Prec. Acumulada 24h. Modelo ETA 15 km  
Fonte: <https://www.cptec.inpe.br>

**Sábado 21/10:** O dia deverá amanhecer com céu claro e poucas nuvens em todo o Estado, no decorrer do dia, variação de nuvens pela com chance pequena de pancadas de chuva localizadas que poderão ser fortes a partir da tarde. Não há previsão de chuvas significativas em todo o Estado do Amapá, contudo, pancadas rápidas de chuvas fortes em áreas localizadas do Estado poderão ocorrer, principalmente no fim da tarde e noite, as chuvas poderão ser acompanhadas de fortes rajadas de ventos e trovoadas. **Em Macapá, Santana, Mazagão e áreas litorâneas, os ventos podem chegar aos 13 km/h com rajadas de 17 Km/h. As temperaturas deverão oscilar entre mínimas de 24°C e máximas 33°C e a umidade relativa deverá variar entre 56% e 88%. As marés baixas deverão ocorrer às 12:00 h e 23:59 h com 0,5 m de altura e as marés altas deverão ocorrer às 04:21 e 16:47 h com 3,0 m de altura (Porto de Santana).**

## Prognóstico Meteorológico (NHMET-IEPA)

**Domingo 22/10:** O dia deverá amanhecer com céu claro e poucas nuvens em todo o Estado, no decorrer do dia, variação de nuvens pela manhã com chance pequena de pancadas de chuva localizadas a partir da tarde. Não há previsão de chuvas significativas para todo o Estado, Pancadas rápidas de chuvas fortes em áreas localizadas do Estado poderão ocorrer nos municípios próximos às áreas litorâneas, principalmente no fim da tarde e noite, as pancadas de chuvas poderão ser acompanhadas de fortes rajadas de ventos e trovoadas. **Em Macapá, Santana, Mazagão e áreas litorâneas, os ventos podem chegar aos 13 km/h com rajadas de 17 Km/h. As temperaturas deverão oscilar entre mínimas de 25°C e máximas 31°C e a umidade relativa deverá variar entre 34% e 87%. As marés baixas deverão ocorrer às 00:09 e 12:36 h com 0,5 m de altura e as marés altas deverão ocorrer às 04:56 e 17:17 h com 3,0 m de altura (Porto de Santana).**

**Segunda-feira 23/10:** O dia deverá amanhecer com céu claro e poucas nuvens em todo o Estado e permanecer com variação de nuvens pela manhã e chance pequena de pancadas de chuva localizadas a partir da tarde. Há previsão de chuvas variando de intensidade fraca a moderada sobre os municípios de Calçoene, Amapá, Pracuúba e Tartarugalzinho, com acumulados variando entre 12 e 25 mm. Nos demais municípios do Estado, pancadas rápidas de chuvas fortes poderão ocorrer a qualquer hora do dia em áreas isoladas. **Em Macapá, Santana e Mazagão, os ventos podem chegar aos 11 km/h com rajadas de 14 Km/h. As temperaturas deverão variar entre 25°C e 32°C, e a umidade relativa deverá variar entre 38% e 91%. As marés baixas deverão ocorrer às 00:47 e 13:11 h com 0,5 m de altura e as marés altas deverão ocorrer às 05:23 e 17:56 h com 3,0 m de altura (Porto de Santana).**

## Previsão Por Cidades

Acompanhe a previsão do tempo para a sua cidade (Basta clicar no link da cidade correspondente), lembre-se que as informações fornecidas são provenientes de **modelo meteorológico** e a interpretação de um **Meteorologista** é fundamental para a veracidade da informação.

[Amapá](#) – [Calçoene](#) – [Cutias](#) – [Ferreira Gomes](#) – [Itaubal](#) – [Laranjal do Jari](#) – [Macapá](#) – [Mazagão](#) – [Oiapoque](#) – [Pedra Banca do Amapari](#) – [Porto Grande](#) – [Pracuúba](#) – [Santana](#) – [Serra do Navio](#) – [Tartarugalzinho](#) – [Vitória do Jari](#)

TERMO DE COOPERAÇÃO

NHMET-IEPA  
SEMA-AP  
CEDEC-AP  
ANA

Boletim Nº 122

Data: 20/10/2017



FINANCIADORA DE ESTUDOS E PROJETOS  
MINISTÉRIO DA CIÊNCIA E TECNOLOGIA



Fundação de Amparo e Desenvolvimento da Pesquisa