

# BOLETIM METEOROLÓGICO

APLICAÇÕES PARA ALERTA DE DESASTRES E AÇÕES DE DEFESA CIVIL  
 PREVISÃO DO TEMPO PARA O ESTADO DO AMAPÁ

## Situação Atual

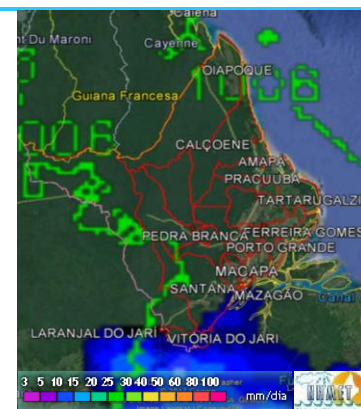
Nesta sexta-feira, o dia amanheceu com céu claro e poucas nuvens em todo o Estado. Na figura ao lado do satélite GOES-13 às 08:00 h da manhã, observam-se nuvens não precipitantes sobre a faixa centro sul do Estado. Nas últimas 48 h, 323 focos de incêndio foram detectados (Serra Do Navio-1; Itauba-5; Santana-5; Pracuúba-8; Amapá-9; Cutias-9; Calçoene-15; Ferreira Gomes-21; Oiapoque-21; Laranjal Do Jari-24; Porto Grande-26; Vitória Do Jari-28; Pedra Branca Do Amapari-32; Macapá-34; Tartarugalzinho-38; Mazagão-47). A **Temperatura em Macapá é de 32°C, Umidade Relativa de 59%, Ventos de 17km/h provenientes de Nordeste e Índice de Radiação Ultravioleta (IRUV) Moderado.**



Fonte: <https://www.cptec.inpe.br>

## Previsão do Tempo (NHMET-IEPA)

**Sexta-feira 17/11:** O dia deverá permanecer com o céu apresentando períodos curtos de abertura intercalados com períodos de nebulosidade em boa parte do Estado. Há previsão de chuvas fracas sobre os municípios de Laranjal do Jari, Vitória do Jari, com acumulados variando entre 02 e 10 mm. Pancadas rápidas de chuvas em áreas isoladas de todos os municípios do Estado, acompanhada de trovoadas e ventos moderados podem ocorrer, principalmente nos municípios próximos às áreas litorâneas do Estado do Amapá. **Em Macapá, Santana e Mazagão, os ventos podem chegar aos 10 km/h com rajadas de 13 Km/h. A temperatura máxima deverá alcançar 34°C e a umidade relativa deverá variar entre 37% e 99%. A maré baixa deverá ocorrer às 22:51 h com 0,4 m de altura e a maré alta deverá ocorrer às 15:19 h com 3,1 m de altura (Porto de Santana).**



Prec. Acumulada 24h. Modelo ETA 15 km  
 Fonte: <https://www.cptec.inpe.br>

**Sábado 18/11:** O dia deverá amanhecer com céu claro e poucas nuvens em todo o Estado, no decorrer do dia, variação de nuvens com chance pequena de pancadas de chuva localizadas a qualquer hora do dia. Não há previsão de chuvas significativas em todo o Estado do Amapá, contudo, pancadas rápidas de chuvas fortes em áreas localizadas do Estado poderão ocorrer, principalmente no fim da tarde e noite, as chuvas poderão ser acompanhadas de fortes rajadas de ventos e trovoadas. **Em Macapá, Santana, Mazagão e áreas litorâneas, os ventos podem chegar aos 10 km/h com rajadas de 13 Km/h. As temperaturas deverão oscilar entre mínimas de 26°C e máximas 35°C e a umidade relativa deverá variar entre 33% e 84%. As marés baixas deverão ocorrer às 11:15 h e 23:17 h com 0,5 m de altura e as marés altas deverão ocorrer às 03:30 e 15:58 h com 3,1 m de altura (Porto de Santana).**

## Prognóstico Meteorológico (NHMET-IEPA)

**Domingo 19/11:** O dia deverá amanhecer com céu claro e poucas nuvens em todo o Estado, no decorrer do dia, deverá permanecer com céu períodos curtos de abertura intercalados com períodos de nebulosidade. Há previsão de chuvas variando de intensidade fraca sobre os municípios de Oiapoque, Calçoene, Amapá, Pracuúba e Tartarugalzinho, com acumulados variando entre 01 e 15 mm. Nos demais municípios, pancadas rápidas de chuvas fortes em áreas localizadas poderão ocorrer, principalmente no fim da tarde e noite, as pancadas de chuvas poderão ser acompanhadas de fortes rajadas de ventos e trovoadas. **Em Macapá, Santana, Mazagão e áreas litorâneas, os ventos podem chegar aos 12 km/h com rajadas de 16 Km/h. As temperaturas deverão oscilar entre mínimas de 26°C e máximas 35°C e a umidade relativa deverá variar entre 30% e 79%. As marés baixas deverão ocorrer às 11:45 e 23:49 h com 0,5 m de altura e as marés altas deverão ocorrer às 04:02 e 16:30 h com 3,0 m de altura (Porto de Santana).**

**Segunda-feira 20/11:** O dia deverá amanhecer com céu claro e poucas nuvens em todo o Estado e permanecer períodos curtos de abertura intercalados com períodos de nebulosidade. Não há previsão de chuvas significativas, contudo, pancadas rápidas de chuvas fortes poderão ocorrer a qualquer hora do dia em áreas isoladas. **Em Macapá, Santana e Mazagão, os ventos podem chegar aos 14 km/h com rajadas de 18 Km/h. As temperaturas deverão variar entre 26°C e 35°C, e a umidade relativa deverá variar entre 33% e 89%. As marés baixas deverão ocorrer às 12:17 e 23:59 h com 0,5 m de altura e as marés altas deverão ocorrer às 04:32 e 17:02 h com 3,0 m de altura (Porto de Santana).**

## Previsão Por Cidades

Acompanhe a previsão do tempo para a sua cidade (Basta clicar no link da cidade correspondente), lembre-se que as informações fornecidas são provenientes de **modelo meteorológico** e a interpretação de um **Meteorologista** é fundamental para a veracidade da informação.

[Amapá](#) – [Calçoene](#) – [Cutias](#) – [Ferreira Gomes](#) – [Itauba](#) – [Laranjal do Jari](#) – [Macapá](#) – [Mazagão](#) – [Oiapoque](#) – [Pedra Branca do Amapari](#) – [Porto Grande](#) – [Pracuúba](#) – [Santana](#) – [Serra do Navio](#) – [Tartarugalzinho](#) – [Vitória do Jari](#)

TERMO DE COOPERAÇÃO

NHMET-IEPA  
 SEMA-AP  
 CEDEC-AP  
 ANA

Boletim Nº 131

Data: 17/11/2017

