

# BOLETIM METEOROLÓGICO

TERMO DE COOPERAÇÃO

**NHMET-IEPA**  
**SEMA-AP**  
**CEDEC-AP**  
**ANA**

Boletim Nº136  
Data: 27/11/2017

**SALA DE SITUAÇÃO METEOROLÓGICA**



AGÊNCIA NACIONAL DE ÁGUAS



SECRETARIA DE ESTADO DO MEIO AMBIENTE  
SEMA



DEFESA CIVIL  
AMAPÁ



DEFESA CIVIL  
AMAZONIA



REDE ESTADUAL DE PREVISÃO CLIMÁTICA  
RPCM  
NÚCLEO DE HIDROMETEOROLOGIA DO PARÁ



FINANCIADORA DE ESTUDOS E PROJETOS  
MINISTÉRIO DA CIÊNCIA E TECNOLOGIA



Fundação de Amparo e Desenvolvimento da Pesquisa

APLICAÇÕES PARA ALERTA DE DESASTRES E AÇÕES DE DEFESA CIVIL  
PREVISÃO DO TEMPO PARA O ESTADO DO AMAPÁ

## Situação Atual

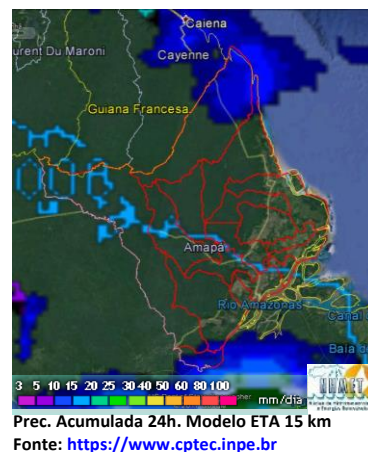
Nesta segunda-feira, o dia amanheceu com céu claro e poucas nuvens em todo o Estado. Na figura ao lado do satélite GOES-13 às 08:00 h da manhã, observam-se nuvens precipitantes sobre a faixa oeste. Nas últimas 48 h, 610 focos de incêndio foram detectados (Serra Do Navio-1; Cutias-4; Pedra Branca Do Amapari-4; Oiapoque-6; Santana-9; Ferreira Gomes-16; Porto Grande-18; Itaubal-30; Laranjal Do Jari-34; Tartarugalzinho-42; Vitória Do Jari-46; Amapá-48; Calçoene-69; Pracuúba-69; Macapá-87; Mazagão-127). **A Temperatura em Macapá é de 29°C, Umidade Relativa de 74%, Ventos de 13km/h provenientes de Nordeste e Índice de Radiação Ultravioleta (IRUV) Moderado.**



## Previsão do Tempo (NHMET-IEPA)

**Segunda-feira 27/11:** O dia deverá permanecer com o céu apresentando variação de nuvens com chance pequena de pancadas de chuva localizadas a qualquer hora do dia em boa parte do Estado. Há previsão de chuvas alternando de intensidade leve a fraca que deverão ocorrer sobre os municípios de Laranjal do Jari, Vitória do Jari, Mazagão, Santana e Macapá, com acumulados variando entre 03 e 12 mm. Nos demais municípios do Estado, pancadas rápidas de chuvas em áreas localizadas podem ocorrer nos períodos da tarde e noite, acompanhadas de ventos fortes e trovoadas. **Em Macapá, Santana e Mazagão, os ventos podem chegar aos 10 km/h com rajadas de 13 Km/h. A temperatura máxima deverá alcançar 34°C e a umidade relativa deverá variar entre 50% e 98%. A maré baixa deverá ocorrer às 17:39 h com 0,7 m de altura e a maré alta deverá ocorrer às 22:45 h com 2,6 m de altura (Porto de Santana).**

**Terça-feira 28/11:** O dia deverá amanhecer com céu claro e poucas nuvens em todo o Estado, no decorrer do dia, períodos curtos de abertura intercalados com períodos de nebulosidade. Há previsão de chuvas alternando de intensidade leve a fraca sobre os municípios de Oiapoque, Laranjal do Jari e Vitória do Jari, com acumulados variando entre 01 e 10 mm. Nos demais municípios do Estado, podem ocorrer ainda pancadas rápidas de chuvas fortes em áreas localizadas, que devem incidir principalmente nos períodos da tarde e noite, estas chuvas podem ser acompanhadas de rajadas fortes de ventos e trovoadas. **Em Macapá, Santana, Mazagão e áreas litorâneas, os ventos podem chegar aos 10 km/h com rajadas de 13 Km/h. As temperaturas deverão oscilar entre mínimas de 24°C e máximas 33°C e a umidade relativa deverá variar entre 39% e 88%. As marés baixas deverão ocorrer às 06:08 h e 18:38 h com 0,6 m de altura e as marés altas deverão ocorrer às 11:02 e 23:47 h com 2,7 m de altura (Porto de Santana).**



## Prognóstico Meteorológico (NHMET-IEPA)

**Quarta-feira 29/11:** O dia deverá amanhecer com céu claro e poucas nuvens em todo o Estado, no decorrer do dia, deverá permanecer com variação de nuvens e pancadas de chuva localizadas que poderão ser fortes e vir acompanhadas de trovoadas a qualquer hora do dia. Há previsão de chuvas alternando de intensidade fraca a moderada sobre o município de Oiapoque, com baixa probabilidade de se estender para Calçoene, com acumulados variando entre 01 e 07 mm, ocorrendo nos períodos da tarde e noite. Não se descarta a ocorrência de pancadas rápidas de chuvas fortes em áreas localizadas de todo o Estado do Amapá, que podem incidir principalmente durante os períodos da tarde e noite e podem ser acompanhadas de ventos moderados e trovoadas. **Em Macapá, Santana, Mazagão e áreas litorâneas, os ventos podem chegar aos 9 km/h com rajadas de 12 Km/h. As temperaturas deverão oscilar entre mínimas de 25°C e máximas 33°C e a umidade relativa deverá variar entre 38% e 85%. As marés baixas deverão ocorrer às 07:08 e 19:34 h com 0,6 m de altura e as marés altas deverão ocorrer às 12:04 e 23:59 h com 2,7 m de altura (Porto de Santana).**

## Previsão Por Cidades

Acompanhe a previsão do tempo para a sua cidade (**Basta clicar no link da cidade correspondente**), lembre-se que as informações fornecidas são provenientes de **Modelo Meteorológico** e a interpretação de um **Meteorologista** é fundamental para a veracidade da informação.

[Amapá](#) – [Calçoene](#) – [Cutias](#) – [Ferreira Gomes](#) – [Itaubal](#) – [Laranjal do Jarí](#) – [Macapá](#) – [Mazagão](#) – [Oiapoque](#)

[Pedra Banca do Amaparí](#) – [Porto Grande](#) – [Pracuúba](#) – [Santana](#) – [Serra do Navio](#) – [Tartarugalzinho](#) – [Vitória do Jarí](#)