

BOLETIM METEOROLÓGICO

TERMO DE COOPERAÇÃO

**NHMET-IEPA
SEMA-AP
CEDEC-AP
ANA**

Boletim N° 44

Data: 14/04/2017

**SALA DE SITUAÇÃO
METEOROLÓGICA**



APLICAÇÕES PARA ALERTA DE DESASTRES E AÇÕES DE DEFESA CIVIL PREVISÃO DO TEMPO PARA O ESTADO DO AMAPÁ

Situação Atual

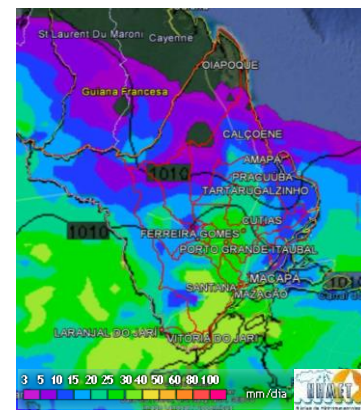
Nesta sexta-feira, o dia amanheceu com céu nublado a parcialmente nublado em praticamente todo o Estado do Amapá. Na figura ao lado do satélite GOES-13 às 09:00h da manhã, observam-se nuvens precipitantes sobre o leste do Estado. Nas últimas 48 h, não foram detectados focos de incêndio no Estado. A **Temperatura em Macapá é de 29°C, ventos de 10 Km/h vindos de nordeste, Umidade Relativa de 80% e Índice de Radiação Ultravioleta (IRUV) Baixo.**



Fonte: <https://www.cptec.inpe.br>

Previsão do Tempo (NHMET-IEPA)

Sexta-feira 14/04: O dia deverá permanecer com nebulosidade variável em todo o Estado. Há previsão de chuvas alternando de intensidade fraca a moderada sobre todos os municípios do Estado, com acumulados variando entre 05 e 15 mm. As chuvas mais intensas deverão ocorrer em Tartarugalzinho, Pracuúba, Amapá, Calçoene, Cutias, Ferreira Gomes, Porto Grande, Itaubal, Laranjal do Jari, Vitória do Jari, Santana, Mazagão e Macapá, com acumulados variando entre 20 e 40 mm. **Em Macapá, Santana e Mazagão, os ventos podem chegar aos 7 km/h com rajadas de 9 Km/h. A temperatura máxima deverá alcançar 31°C e a umidade relativa deverá variar entre 68% e 95%. A maré baixa deverá ocorrer às 13:15 h com 0,3 m de altura e a maré alta deverá ocorrer às 17:47 h com 3,2 m de altura (Porto de Santana).**



Prec. Acumulada 24h. Modelo ETA 15 km
Fonte: <https://www.cptec.inpe.br>

Sábado 15/04: O dia deverá amanhecer com céu nublado a parcialmente nublado em todo o Estado e permanecer com nebulosidade variável no decorrer do dia. Há previsão de chuvas alternando de intensidade leve a moderada sobre todos os municípios do Estado, com acumulados variando entre 02 e 15 mm. As chuvas mais intensas deverão ocorrer em na maioria dos municípios, com exceção de Oiapoque e Calçoene com acumulados variando entre 15 e 35 mm. Estas chuvas poderão ser acompanhadas de ventos fortes e trovoadas. **Em Macapá, Santana, Mazagão e áreas litorâneas, os ventos podem chegar aos 4 km/h com rajadas de 5 Km/h. As temperaturas deverão oscilar entre mínimas de 25°C e máximas 30°C e a umidade relativa deverá variar entre 75% e 95%. As marés baixas deverão ocorrer às 01:41 h e 13:54 h com 0,3 m de altura e as marés alta deverão ocorrer às 06:13 e 18:21 h com 3,2 m de altura (Porto de Santana).**

Prognóstico Meteorológico (NHMET-IEPA)

Domingo 16/04: O dia deverá amanhecer com céu nublado em todo o Estado, permanecendo com nebulosidade variável no decorrer do dia. Há previsão de chuvas alternando de intensidade fraca a moderada sobre todo o Estado, com acumulados variando entre 03 e 20 mm. As chuvas mais intensas deverão ocorrer em Amapá, Pracuúba, Tartarugalzinho, Cutias, Porto Grande, Ferreira Gomes, Itaubal, Mazagão Santana e Macapá, com acumulados variando entre 20 e 40 mm. **Em Macapá, Santana, Mazagão e áreas litorâneas, os ventos podem chegar aos 6 km/h com rajadas de 8 Km/h. As temperaturas deverão oscilar entre mínimas de 25°C e máximas 33°C e a umidade relativa deverá variar entre 71% e 100%. As marés baixas deverão ocorrer às 02:21 e 14:38 h com 0,4 m de altura e as marés altas deverão ocorrer às 06:58 e 19:04 h com 3,1 m de altura (Porto de Santana).**

Segunda-feira 17/04: O dia deverá amanhecer com céu parcialmente nublado a claro em todo o Estado e deverá permanecer com nebulosidade variável no decorrer do dia. Há previsão de chuvas alternando de intensidade leve a fraca sobre todos os municípios do Estado, com acumulados variando entre 03 e 10 mm. As chuvas mais intensas deverão ocorrer em Laranjal do Jari, Vitória do Jari, Ferreira Gomes, Porto Grande, Itaubal, Mazagão, Santana e Macapá, com acumulados variando entre 20 e 50 mm. **Em Macapá, Santana e Mazagão, os ventos podem chegar aos 4 km/h com rajadas de 5 Km/h. As temperaturas deverão variar entre 25°C e 31°C, e a umidade relativa deverá variar entre 68% e 98%. As marés baixas deverão ocorrer às 03:02 e 15:19 h com 0,4 m de altura e as marés altas deverão ocorrer às 07:45 e 19:54 h com 3,0 m de altura (Porto de Santana).**

Previsão Por Cidades

Acompanhe a previsão do tempo para a sua cidade (Basta clicar no link da cidade correspondente), lembre-se que as informações fornecidas são provenientes de **modelo meteorológico** e a interpretação de um **Meteorologista** é fundamental para a veracidade da informação.

[Amapá](#) – [Calçoene](#) – [Cutias](#) – [Ferreira Gomes](#) – [Itaubal](#) – [Laranjal do Jari](#) – [Macapá](#) – [Mazagão](#) – [Oiapoque](#) – [Pedra Banca do Amapari](#) – [Porto Grande](#) – [Pracuúba](#) – [Santana](#) – [Serra do Navio](#) – [Tartarugalzinho](#) – [Vitória do Jari](#)