

BOLETIM METEOROLÓGICO

TERMO DE COOPERAÇÃO

NHMET-IEPA
SEMA-AP
CEDEC-AP
ANA

Boletim Nº 55
Data: 10/05/2017

SALA DE SITUAÇÃO
METEOROLÓGICA



AGÊNCIA NACIONAL DE ÁGUAS



SECRETARIA DE ESTADO DO MEIO AMBIENTE
SEMA



DEFESA CIVIL
AMAPÁ



DEFESA CIVIL
AMAZONIA



SECRETARIA DE ESTADO DE DEFESA CIVIL E RECURSOS HÍDRICOS
RPCH
NÚCLEO DE HIDROMETEOROLOGIA DO RIO JARI



FINANCIADORA DE ESTUDOS E PROJETOS
MINISTÉRIO DA CIÊNCIA E TECNOLOGIA

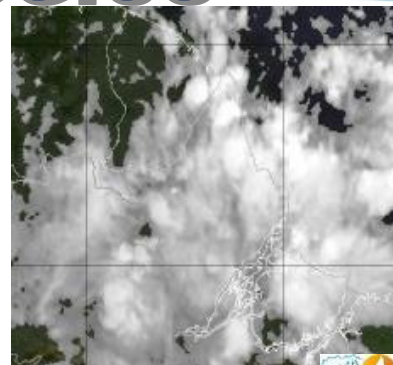


Fundação de Amparo e Desenvolvimento da Pesquisa

APLICAÇÕES PARA ALERTA DE DESASTRES E AÇÕES DE DEFESA CIVIL
PREVISÃO DO TEMPO PARA O ESTADO DO AMAPÁ

Situação Atual

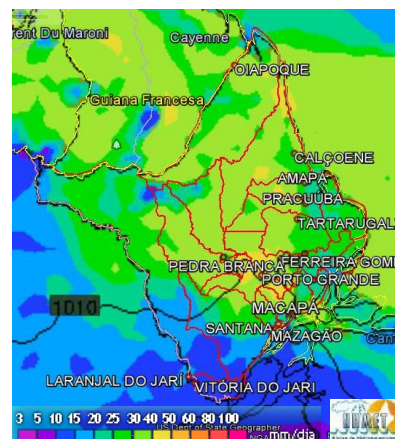
Nesta quarta-feira, o dia amanheceu com o céu parcialmente nublado a claro em todo o Estado do Amapá. Na figura ao lado do satélite GOES-13 às 09:00h da manhã, se observam nuvens precipitantes sobre todo o Estado do Amapá. Nas últimas 48h, não foram registrados focos de incêndios no Estado. **A Temperatura em Macapá é de 25°C; Ventos de 12 km/h predominantes de Leste, Umidade Relativa de 100%, Índice de Radiação Ultravioleta (IRUV) baixo.**



Fonte: <https://www.cptec.inpe.br>

Previsão do Tempo (NHMET-IEPA)

Quarta-feira 10/05: O dia deverá permanecer com nebulosidade variável em praticamente todo o Estado. Há previsão de chuvas alternando de intensidade fraca a moderada sobre todos os municípios do Estado, com acumulados variando entre 03 e 15 mm. As chuvas mais intensas deverão ocorrer sobre os municípios de Oiapoque, Calçoene, Amapá, Pracuúba, Tartarugalzinho, Cutias, Ferreira Gomes, Porto Grande e alta bacia dos Rios Jari, Araguari e Oiapoque com acumulados variando entre 15 e 50 mm. Ainda persevera alta probabilidade que estas chuvas possam se estender para Mazagão, Santana e Macapá. **Em Macapá, Santana, Mazagão e áreas litorâneas, os ventos podem chegar aos 3 km/h com rajadas de 4 Km/h. A temperatura máxima deverá alcançar 32°C e a umidade relativa deverá variar entre 72% e 95%. A maré baixa deverá ocorrer às 23:38 h com 0,3 m de altura e a maré alta deverá ocorrer às 15:49 h com 3,1 m de altura (Porto de Santana).**



Prec. Acumulada 24h. Modelo ETA 15 km
Fonte: <https://www.cptec.inpe.br>

Quinta-feira 11/05: O dia deverá amanhecer com céu nublado a parcialmente nublado em todo o Estado e, no decorrer do dia, deverá permanecer com nebulosidade variável. Há previsão de chuvas alternando de intensidade leve a moderada sobre todos os municípios do Estado, com acumulados variando entre 02 e 15 mm. As chuvas mais intensas deverão ocorrer sobre os municípios de Oiapoque, Calçoene, Amapá, Pracuúba, Tartarugalzinho, Pedra Branca, Serra do Navio, Ferreira Gomes, Porto Grande, Cutias e alta bacia dos Rios Jari, Araguari, Amapari, Fausino e Oiapoque com acumulados variando entre 20 e 60 mm. Estas chuvas podem se estender para os municípios de Itaubal, Mazagão, Santana e Macapá. Não se descarta a ocorrência de pancadas rápidas de chuvas acompanhada de trovoadas e ventos moderados em todo o Estado. **Em Macapá, Santana, Mazagão e áreas litorâneas, os ventos podem chegar aos 3 km/h com rajadas de 4 Km/h. As temperaturas deverão oscilar entre mínimas de 25°C e máximas 31°C e a umidade relativa deverá variar entre 74% e 96%. As marés baixas deverão ocorrer às 11:47 h e 23:59 h com 0,4 m de altura e as marés alta deverão ocorrer às 04:09 e 16:17 h com 3,1 m de altura (Porto de Santana).**

Prognóstico Meteorológico (NHMET-IEPA)

Sexta-feira 12/05: O dia deverá amanhecer com céu nublado a parcialmente nublado sobre boa parte do Estado, no decorrer do dia, deverá permanecer com nebulosidade variável. Há previsão de chuvas alterando de intensidade fraca a moderada sobre todo o Estado, com acumulados variando entre 02 e 18 mm. As chuvas mais intensas, com acumulado variando entre 10 e 45 mm, deverão ocorrer sobre as bacias dos Rios Oiapoque, Jari, Araguari e os municípios de Oiapoque, Calçoene, Amapá, Pedra Branca e Serra do Navio, com média probabilidade de ocorrerem em Laranjal do Jari, Vitória do Jari, Mazagão, Santana e Macapá. **Em Macapá, Santana, Mazagão e áreas litorâneas, os ventos podem chegar aos 3 km/h com rajadas de 4 Km/h. As temperaturas deverão oscilar entre mínimas de 24°C e máximas 34°C e a umidade relativa deverá variar entre 69% e 97%. As marés baixas deverão ocorrer às 00:08 e 12:17 h com 0,3 m de altura e as marés altas deverão ocorrer às 04:47 e 16:53 h com 3,1 m de altura (Porto de Santana).**

Previsão Por Cidades

Acompanhe a previsão do tempo para a sua cidade (Basta clicar no link da cidade correspondente), ressaltamos que, as informações fornecidas são provenientes de **modelo meteorológico** e a interpretação de um **Meteorologista** é fundamental para a veracidade da informação.

[Amapá](#) – [Calçoene](#) – [Cutias](#) – [Ferreira Gomes](#) – [Itaubal](#) – [Laranjal do Jari](#) – [Macapá](#) – [Mazagão](#) – [Oiapoque](#)

[Pedra Banca do Amaparí](#) – [Porto Grande](#) – [Pracuúba](#) – [Santana](#) – [Serra do Navio](#) – [Tartarugalzinho](#) – [Vitória do Jari](#)