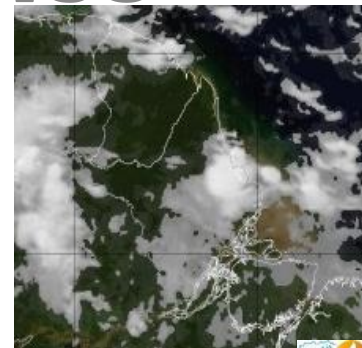


# BOLETIM METEOROLÓGICO

APLICAÇÕES PARA ALERTA DE DESASTRES E AÇÕES DE DEFESA CIVIL  
 PREVISÃO DO TEMPO PARA O ESTADO DO AMAPÁ

## Situação Atual

Nesta segunda-feira, o dia amanheceu com céu nublado a parcialmente nublado em boa parte do Estado. Na figura ao lado do satélite GOES-13 às 09:00 h da manhã, observa-se predomínio de nuvens médias e altas sobre a região centro-leste do Estado. Nas últimas 48 h, não foram detectados focos de incêndio no Estado. **A Temperatura em Macapá é de 28°C, Umidade Relativa de 95%, Ventos de 7 Km/h provenientes de nordeste e Índice de Radiação Ultravioleta (IRUV) Moderado.**

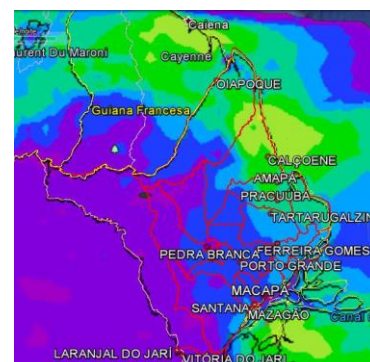


Fonte: <https://www.cptec.inpe.br>



## Previsão do Tempo (NHMET-IEPA)

**Segunda-feira 29/05:** O dia deverá permanecer com céu nublado a parcialmente nublado na maior parte do Estado. Há previsão de chuvas alternando de intensidade fraca a moderada que deverão ocorrer sobre a maior parte do Estado, com acumulados variando entre 02 e 10 mm. Chuvas de intensidade moderada a forte deverão ocorrer sobre os municípios de Oiapoque, Calçoene, Amapá, Pracuúba e Tartarugalzinho, com acumulados que podem variar entre 10 e 35 mm. Estas chuvas podem se estender para Laranjal do Jari e Vitória do Jari. Nos demais municípios do Estado, pancadas rápidas de chuvas em áreas localizadas podem ocorrer, acompanhadas de ventos fortes e trovoadas. **Em Macapá, Santana e Mazagão, os ventos podem chegar aos 5 km/h com rajadas de 7 Km/h. A temperatura máxima deverá alcançar 30°C e a umidade relativa deverá variar entre 65% e 98%. A maré baixa deverá ocorrer às 14:00 h com 0,2 m de altura e a maré alta deverá ocorrer às 18:34 h com 3,2 m de altura (Porto de Santana).**



Prec. Acumulada 24h. Modelo ETA 15 km  
 Fonte: <https://www.cptec.inpe.br>

**Terça-feira 30/05:** O dia deverá amanhecer com céu parcialmente nublado a claro em todo o Estado e permanecer com esta configuração no decorrer do dia. Há previsão de chuvas alternando de intensidade leve a fraca sobre todos os municípios do Estado do Amapá, com acumulados variando entre 02 e 10 mm. As chuvas mais intensas deverão ocorrer sobre os municípios de Oiapoque, Calçoene, Amapá, Pracuúba e Tartarugalzinho, com acumulados variando entre 15 e 45 mm. Nos demais municípios do Estado, podem ocorrer pancadas rápidas de chuvas fortes em áreas localizadas, que devem incidir principalmente nos períodos da tarde e noite, estas chuvas podem ser acompanhadas de rajadas fortes de ventos e trovoadas. **Em Macapá, Santana, Mazagão e áreas litorâneas, os ventos podem chegar aos 3 km/h com rajadas de 4 Km/h. As temperaturas deverão oscilar entre mínimas de 24°C e máximas 29°C e a umidade relativa deverá variar entre 73% e 98%. As marés baixas deverão ocorrer às 02:41 h e 14:58 h com 0,2 m de altura e as marés altas deverão ocorrer às 07:17 e 19:38 h com 3,2 m de altura (Porto de Santana).**

## Prognóstico Meteorológico (NHMET-IEPA)

**Quarta-feira 31/05:** O dia deverá amanhecer com céu nublado a parcialmente nublado em todo o Estado do Amapá e permanecer com nebulosidade variável no decorrer do dia. Há previsão de chuvas alternando de intensidade fraca a moderada sobre todos os municípios do Estado, com acumulados variando entre 02 e 15 mm. As chuvas mais intensas deverão ser observadas sobre os municípios de Oiapoque, Calçoene, Amapá, Pracuúba e Tartarugalzinho, com acumulados variando entre 15 e 50 mm. Nos demais municípios, há previsão de pancadas rápidas de chuvas fortes em áreas localizadas, que podem incidir principalmente durante os períodos da tarde e noite e podem ser acompanhadas de ventos moderados e trovoadas. **Em Macapá, Santana, Mazagão e áreas litorâneas, os ventos podem chegar aos 3 km/h com rajadas de 4 Km/h. As temperaturas deverão oscilar entre mínimas de 24°C e máximas 29°C e a umidade relativa deverá variar entre 61% e 100%. As marés baixas deverão ocorrer às 03:39 e 15:58 h com 0,3 m de altura e as marés altas deverão ocorrer às 08:21 e 20:45 h com 3,1 m de altura (Porto de Santana).**

## Previsão Por Cidades

Acompanhe a previsão do tempo para a sua cidade (**Basta clicar no link da cidade correspondente**), lembre-se que as informações fornecidas são provenientes de **Modelo Meteorológico** e a interpretação de um **Meteorologista** é fundamental para a veracidade da informação.

[Amapá](#) – [Calçoene](#) – [Cutias](#) – [Ferreira Gomes](#) – [Itaubal](#) – [Laranjal do Jari](#) – [Macapá](#) – [Mazagão](#) – [Oiapoque](#)

[Pedra Banca do Amaparí](#) – [Porto Grande](#) – [Pracuúba](#) – [Santana](#) – [Serra do Navio](#) – [Tartarugalzinho](#) – [Vitória do Jari](#)

TERMO DE COOPERAÇÃO

**NHMET-IEPA**  
**SEMA-AP**  
**CEDEC-AP**  
**ANA**

Boletim Nº63

Data: 29/05/2017

**SALA DE SITUAÇÃO METEOROLÓGICA**

