

BOLETIM METEOROLÓGICO

TERMO DE COOPERAÇÃO

NHMET-IEPA
SEMA-AP
CEDEC-AP
ANA

Boletim Nº 68

Data: 09/06/2017

SALA DE SITUAÇÃO METEOROLÓGICA



FINANCIADORA DE ESTUDOS E PROJETOS
MINISTÉRIO DA CIÊNCIA E TECNOLOGIA

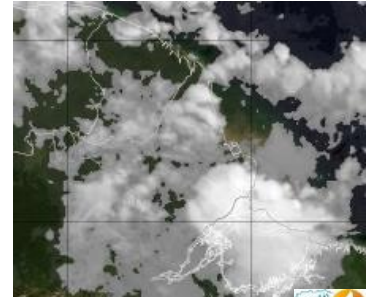


Fundação de Amparo e Desenvolvimento da Pesquisa

APLICAÇÕES PARA ALERTA DE DESASTRES E AÇÕES DE DEFESA CIVIL
PREVISÃO DO TEMPO PARA O ESTADO DO AMAPÁ

Situação Atual

Nesta sexta-feira, o dia amanheceu com céu nublado a parcialmente nublado em todo o Estado. Na figura ao lado do satélite GOES-13 às 08:00 h da manhã, observam-se nuvens precipitantes sobre todo o Estado. Nas últimas 48 h, não foram detectados focos de incêndio no Estado. **A Temperatura em Macapá é de 27°C, Umidade Relativa de 95%, Ventos de 10 Km/h provenientes de nordeste e Índice de Radiação Ultravioleta (IRUV) Moderado**

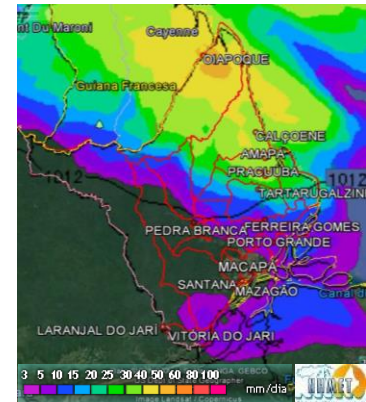


Fonte: <https://www.cptec.inpe.br>

Previsão do Tempo (NHMET-IEPA)

Sexta-feira 09/06: O dia deverá permanecer com céu nublado a parcialmente nublado na maior parte do Estado. Há previsão de chuvas alternando de intensidade fraca a moderada que deverão ocorrer sobre todos os municípios do Estado, com acumulados variando entre 05 e 15 mm. As chuvas mais intensas deverão ser observadas sobre as cabeceiras dos rios das principais bacias do Estado, incluindo os municípios de Calçoene, Oiapoque, Amapá, Pracuúba e Tartarugalzinho, com acumulados variando entre 15 e 50 mm. **Em Macapá, Santana e Mazagão, os ventos podem chegar aos 3 km/h com rajadas de 4 Km/h. A temperatura máxima deverá alcançar 33°C e a umidade relativa deverá variar entre 71% e 95%. A maré baixa deverá ocorrer às 23:54 h com 0,3 m de altura e a maré alta deverá ocorrer às 15:58 h com 3,1 m de altura (Porto de Santana).**

Sábado 10/06: O dia deverá amanhecer com céu parcialmente nublado a claro em todo o Estado e permanecer com esta configuração no decorrer do dia. Há previsão de chuvas alternando de intensidade fraca a moderada sobre todos os municípios do Estado, com acumulados variando entre 03 e 10 mm. As chuvas mais intensas deverão ser observadas sobre os municípios de Oiapoque, Calçoene, Amapá, Pracuúba e Tartarugalzinho (Incluindo a Bacia do Rio Oiapoque), com acumulados variando de 15 a 45 mm. Nos demais municípios, pancadas rápidas de chuvas localizadas podem ocorrer. **Em Macapá, Santana, Mazagão e áreas litorâneas, os ventos podem chegar aos 7 km/h com rajadas de 9 Km/h. As temperaturas deverão oscilar entre mínimas de 25°C e máximas 32°C e a umidade relativa deverá variar entre 61% e 98%. As marés baixas deverão ocorrer às 11:58 h e 23:59 h com 0,4 m de altura e as marés altas deverão ocorrer às 04:26 e 16:28 h com 3,1 m de altura (Porto de Santana).**



Prec. Acumulada 24h. Modelo ETA 15 km
Fonte: <https://www.cptec.inpe.br>

Prognóstico Meteorológico (NHMET-IEPA)

Domingo 11/06: O dia deverá amanhecer com céu parcialmente nublado a claro todo o Estado do Amapá e permanecer com nebulosidade variável no decorrer do dia. Há previsão de chuvas alternando de intensidade fraca a moderada sobre todos os municípios do Estado, com acumulados variando entre 03 e 15 mm. As chuvas mais intensas deverão ser observadas nos municípios de Oiapoque e Calçoene, com acumulados variando entre 15 e 40 mm. Nos demais municípios, pancadas rápidas de chuvas podem ocorrer em áreas isoladas a qualquer hora do dia. **Em Macapá, Santana, Mazagão e áreas litorâneas, os ventos podem chegar aos 5 km/h com rajadas de 7 Km/h. As temperaturas deverão oscilar entre mínimas de 24°C e máximas 31°C e a umidade relativa deverá variar entre 66% e 99%. As marés baixas deverão ocorrer às 00:26 e 12:34 h com 0,3 m de altura e as marés altas deverão ocorrer às 05:02 e 17:02 h com 3,1 m de altura (Porto de Santana).**

Segunda-feira 12/06: O dia deverá amanhecer com céu claro a parcialmente nublado em todo o Estado e permanecer com esta configuração no decorrer do dia. Há previsão de chuvas de intensidade fraca sobre todos os municípios do Estado, com acumulados variando entre 01 e 05 mm. Estas chuvas deverão ocorrer principalmente em forma de pancadas rápidas localizadas. **Em Macapá, Santana e Mazagão, os ventos podem chegar aos 8 km/h com rajadas de 10 Km/h. As temperaturas deverão variar entre 25°C e 32°C, e a umidade relativa deverá variar entre 50% e 94%. As marés baixas deverão ocorrer às 01:00 e 13:08 h com 0,3 m de altura e as marés altas deverão ocorrer às 05:36 e 17:38 h com 3,1 m de altura (Porto de Santana).**

Previsão Por Cidades

Acompanhe a previsão do tempo para a sua cidade (Basta clicar no link da cidade correspondente), lembre-se que as informações fornecidas são provenientes de **modelo meteorológico** e a interpretação de um **Meteorologista** é fundamental para a veracidade da informação.

[Amapá](#) – [Calçoene](#) – [Cutias](#) – [Ferreira Gomes](#) – [Itaubal](#) – [Laranjal do Jarí](#) – [Macapá](#) – [Mazagão](#) – [Oiapoque](#) – [Pedra Banca do Amaparí](#) – [Porto Grande](#) – [Pracuúba](#) – [Santana](#) – [Serra do Navio](#) – [Tartarugalzinho](#) – [Vitória do Jarí](#)