

BOLETIM METEOROLÓGICO

TERMO DE COOPERAÇÃO

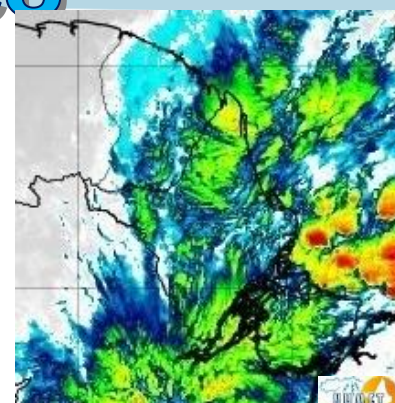
NHMET-IEPA
SEMA-AD
CEDEC-AD
ANA

Boletim Nº 05
Data: 11/01/2019

APLICAÇÕES PARA ALERTA DE DESASTRES E AÇÕES DE DEFESA CIVIL
PREVISÃO DO TEMPO PARA O ESTADO DO AMAPÁ

Situação Atual

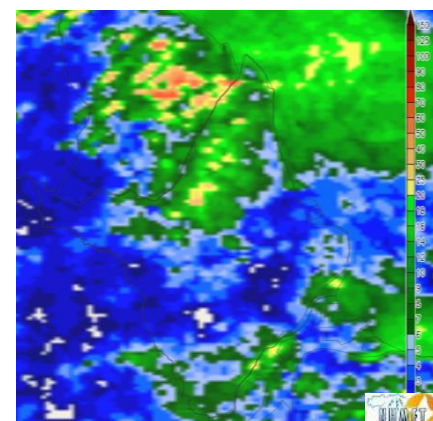
Nesta sexta-feira, o dia amanheceu com nublado a parcialmente nublado em todo o Estado. Na figura ao lado do satélite GOES-13 às 09:00 h da manhã, é possível observar nuvens precipitantes sobre o norte do Estado. Nas últimas 48 h, não foram identificados focos de incêndios no Estado. A **Temperatura em Macapá é de 23°C, Umidade Relativa de 100%, Ventos de 11 km/h provenientes de norte e Índice de Radiação Ultravioleta (IRUV) Baixo.**



Fonte: <https://www.cptec.inpe.br>

Previsão do Tempo (NHMET-IEPA)

Sexta-feira 11/01: O dia deverá permanecer com o céu apresentando variação de nuvens. Há previsão de chuvas variando de intensidade fraca a moderada sobre todo o Estado, com acumulados variando entre 05 e 20 mm. As chuvas mais intensas deverão ocorrer sobre os municípios de Oiapoque, Calçoene, Amapá, Laranjal do Jari e Vitória do Jari, com acumulados variando entre 20 e 45 mm, estas chuvas mais intensas devem vir acompanhadas de fortes rajadas de ventos e trovoadas. **Em Macapá, Santana e Mazagão, os ventos podem chegar aos 22 km/h com rajadas de 35 Km/h. A temperatura máxima deverá alcançar 31°C e a umidade relativa deverá variar entre 60% e 98%. A maré baixa deverá ocorrer às 14:43 h com 0,4 m de altura e a maré alta deverá ocorrer às 19:19 h com 3,1 m de altura (Porto de Santana).**



Prec. Acumulada 24h. Modelo ETA 05 km
<https://www.cptec.inpe.br>

Fonte:

Sábado 12/01: O dia deverá amanhecer com céu nublado a parcialmente em todo o Estado, no decorrer do dia, deverá permanecer com esta configuração. Há previsão de chuvas variando de intensidade fraca a moderada sobre todo o Estado, com acumulados variando entre 05 e 15 mm. As chuvas mais intensas deverão ocorrer sobre os municípios de Oiapoque, Calçoene, Amapá e Pracuúba, com acumulados variando entre 20 e 45 mm, estas chuvas mais intensas possuem probabilidade média de ocorrerem na Região Metropolitana de Macapá e podem vir acompanhadas de ventos fortes e trovoadas. **Em Macapá, Santana, Mazagão e áreas litorâneas, os ventos podem chegar aos 15 km/h com rajadas de 30 Km/h. As temperaturas deverão oscilar entre mínimas de 23°C e máximas 28°C e a umidade relativa deverá variar entre 80% e 95%. As marés baixas deverão ocorrer às 03:00 h e 15:26 h com 0,5 m de altura e as marés altas deverão ocorrer às 07:38 e 20:06 h com 3,0 m de altura (Porto de Santana).**

Prognóstico Meteorológico (NHMET-IEPA)

Domíngo 13/01: O dia deverá amanhecer com céu nublado a parcialmente nublado em todo o Estado, no decorrer do dia, deverá permanecer com variação de nuvens. Há previsão de chuvas variando de intensidade fraca a moderada sobre os municípios de Laranjal do Jari e Vitória do Jari, com acumulados variando entre 05 e 20 mm. As chuvas mais intensas deverão ocorrer sobre o restante do Estado, com acumulados variando entre 20 e 50 mm, estas chuvas mais intensas podem vir acompanhadas de fortes rajadas de ventos e trovoadas. **Em Macapá, Santana, Mazagão e áreas litorâneas, os ventos podem chegar aos 20 km/h com rajadas de 35 Km/h. As temperaturas deverão oscilar entre mínimas de 23°C e máximas 30°C e a umidade relativa deverá variar entre 85% e 100%. As marés baixas deverão ocorrer às 03:51 e 16:13 h com 0,6 m de altura e as marés altas deverão ocorrer às 08:26 e 20:58 h com 2,8 m de altura (Porto de Santana).**

Segunda-feira 14/01: O dia deverá amanhecer com céu parcialmente nublado a claro em todo o Estado, no decorrer do dia, deverá permanecer com esta configuração. Há previsão de chuvas variando de intensidade fraca a moderada sobre todo o Estado, com acumulados variando entre 05 e 18 mm. As chuvas mais intensas deverão ocorrer sobre os municípios de Ferreira Gomes, Porto Grande, Serra do Navio e Pedra Branca, com acumulados variando entre 10 e 45 mm, estas chuvas podem se estender para a Região Metropolitana de Macapá. **Em Macapá, Santana, Mazagão e áreas litorâneas, os ventos podem chegar aos 16 km/h com rajadas de 32 Km/h. As temperaturas deverão oscilar entre mínimas de 23°C e máximas 30°C e a umidade relativa deverá variar entre 85% e 100%. As marés baixas deverão ocorrer às 04:47 e 17:06 h com 0,7 m de altura e as marés altas deverão ocorrer às 09:24 e 21:56 h com 2,8 m de altura (Porto de Santana).**

Previsão Por Cidades

Acompanhe a previsão do tempo para a sua cidade (Basta clicar no link da cidade correspondente), ressaltamos que, as informações fornecidas são provenientes de **modelo meteorológico** e a interpretação de um **Meteorologista** é fundamental para a veracidade da informação.

[Amapá](#) – [Calçoene](#) – [Cutias](#) – [Ferreira Gomes](#) – [Itaubal](#) – [Laranjal do Jari](#) – [Macapá](#) – [Mazagão](#) – [Oiapoque](#)
[Pedra Branca do Amapará](#) – [Porto Grande](#) – [Pracuúba](#) – [Santana](#) – [Serra do Navio](#) – [Tartarugalzinho](#) – [Vitória do Jari](#)

DEFESA CIVIL



FINEP
FINANCIADORA DE ESTUDOS E PROJETOS
MINISTÉRIO DA CIÊNCIA E TECNOLOGIA

