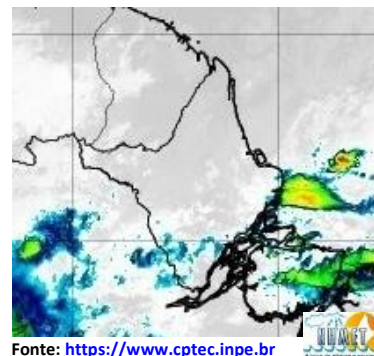


# BOLETIM METEOROLÓGICO

APLICAÇÕES PARA ALERTA DE DESASTRES E AÇÕES DE DEFESA CIVIL  
PREVISÃO DO TEMPO PARA O ESTADO DO AMAPÁ

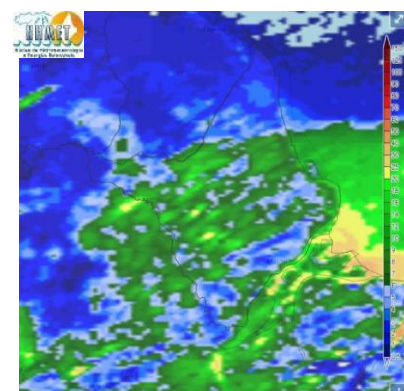
## Situação Atual

Nesta segunda-feira, o dia amanheceu com céu nublado a parcialmente nublado a claro em todo o Estado. Na figura ao lado do satélite GOES-16 às 09:00 h da manhã, é possível observar nuvens precipitantes se aproximando a leste e sul do Estado. Nas últimas 72 h, não foram identificados focos de incêndio no Estado. A **Temperatura em Macapá é de 26°C, Umidade Relativa de 98%, Ventos de 11 km/h provenientes de noroeste e Índice de Radiação Ultravioleta (IRUV) Baixo.**



## Previsão do Tempo (NHMET-IEPA)

**Segunda-feira 21/01:** O dia deverá permanecer com variação de nuvens. Há previsão de chuvas variando de intensidade fraca a moderada sobre todo o Estado, com acumulados variando entre 03 e 18 mm. As chuvas mais intensas deverão ocorrer sobre os municípios de Calçoene, Mazagão, Santana e Macapá, com acumulados variando entre 14 e 40 mm. Estas chuvas devem vir acompanhadas de ventos fortes e trovoadas. **Em Macapá, Santana e Mazagão, os ventos podem chegar aos 25 km/h com rajadas de 50 Km/h.** A temperatura máxima deverá alcançar 31°C e a umidade relativa deverá variar entre 80% e 95%. A maré baixa deverá ocorrer às 23:30 h com 0,2 m de altura e a maré alta deverá ocorrer às 15:53 h com 3,3 m de altura (Porto de Santana).



**Terça-feira 22/01:** O dia deverá amanhecer com céu nublado a parcialmente nublado em todo o Estado, no decorrer do dia, deverá permanecer com variação de nuvens. Há previsão de chuvas variando de intensidade leve a fraca sobre os municípios de Oiapoque, Laranjal do Jari e Vitória do Jari, com acumulados variando entre 02 e 16 mm. As chuvas mais intensas deverão ocorrer sobre o restante do Estado, incluindo as cabeceiras das Bacias, com acumulados variando entre 20 e 40 mm. As pancadas rápidas em áreas isoladas pelos interiores devem vir acompanhadas de ventos fortes, trovoadas e registrar acumulados de chuvas indefinidos. **Em Macapá, Santana, Mazagão e áreas litorâneas, os ventos podem chegar aos 15 km/h com rajadas de 29 Km/h.** As temperaturas deverão oscilar entre mínimas de 23°C e máximas 28°C e a umidade relativa deverá variar entre 81% e 100%. As marés baixas deverão ocorrer às 00:00 h e 12:06 h com 0,0 m de altura e as marés altas deverão ocorrer às 03:58 e 16:36 h com 3,4 m de altura (Porto de Santana).

## Prognóstico Meteorológico (NHMET-IEPA)

**Quarta-feira 23/01:** O dia deverá amanhecer com céu nublado a parcialmente nublado em todo o Estado, no decorrer do dia, deverá permanecer com variação de nuvens. Há previsão de chuvas variando de intensidade fraca a moderada sobre a maior parte dos municípios do Estado, com acumulados variando entre 10 e 25 mm. As chuvas mais intensas deverão ocorrer sobre os municípios de Oiapoque, Calçoene e Bacia do Rio Oiapoque, com acumulados variando entre 30 e 80 mm. As pancadas rápidas de chuvas em áreas isoladas pelos interiores devem vir acompanhadas de ventos fortes, trovoadas e registrar acumulados de chuvas indefinidos. **Em Macapá, Santana, Mazagão e áreas litorâneas, os ventos podem chegar aos 18 km/h com rajadas de 28 Km/h.** As temperaturas deverão oscilar entre mínimas de 23°C e máximas 31°C e a umidade relativa deverá variar entre 83% e 98%. As marés baixas deverão ocorrer às 00:19 e 12:56 h com 0,1 m de altura e as marés altas deverão ocorrer às 04:49 e 17:23 h com 3,4 m de altura (Porto de Santana).

## Previsão Por Cidades

Acompanhe a previsão do tempo para a sua cidade (Basta clicar no link da cidade correspondente), ressaltamos que, as informações fornecidas são provenientes de **modelo meteorológico** e a interpretação de um **Meteorologista** é fundamental para a veracidade da informação.

[Amapá](#) – [Calçoene](#) – [Cutias](#) – [Ferreira Gomes](#) – [Itaubal](#) – [Laranjal do Jari](#) – [Macapá](#) – [Mazagão](#) – [Oiapoque](#)  
[Pedra Branca do Amaparí](#) – [Porto Grande](#) – [Pracuúba](#) – [Santana](#) – [Serra do Navio](#) – [Tartarugalzinho](#) – [Vitória do Jari](#)

TERMO DE  
COOPERAÇÃO

**NHMET-IEPA**  
**SEMA-AP**  
**CEDEC-AP**  
**ANA**

Boletim N° 09  
Data: 21/01/2019

### FASES DA LUA

**Nova**  
05 Jan 2019 - 22:28

**Crescente**  
14 Jan 2019 - 03:45

**Cheia**  
21 Jan 2019 - 02:16

**Minguante**  
27 Jan 2019 - 18:10

DEFESA CIVIL



**FINEP**  
FINANCIADORA DE ESTUDOS E PROJETOS  
MINISTÉRIO DA CIÊNCIA E TECNOLOGIA

