

# BOLETIM METEOROLÓGICO

APLICAÇÕES PARA ALERTA DE DESASTRES E AÇÕES DE DEFESA CIVIL  
PREVISÃO DO TEMPO PARA O ESTADO DO AMAPÁ

TERMO DE COOPERAÇÃO

**NHMET-IEPA**  
**SEMA-AP**  
**CEDEC-AP**  
**ANA**

Boletim N° 106  
Data: 07/10/2019

FASES DA LUA

**Nova**  
28 Out 2019 - 00:38

**Crescente**  
05 Out 2019 - 13:47

**Cheia**  
13 Out 2019 - 18:08

**Minguante**  
21 Out 2019 - 09:39

DEFESA CIVIL

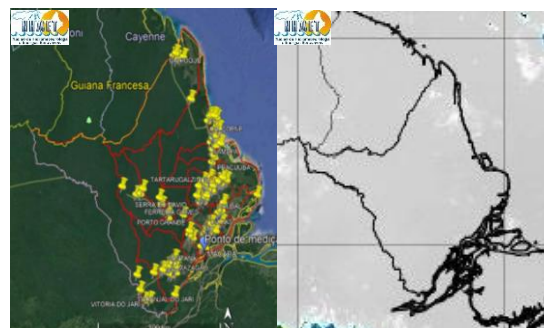


**FINEP**  
FINANCIADORA DE ESTUDOS E PROJETOS  
MINISTÉRIO DA CIÊNCIA E TECNOLOGIA



## Situação Atual

Nesta segunda-feira, o dia amanheceu com céu claro e poucas nuvens em todo o Estado. Na figura ao lado do satélite GOES-16 às 09:00 h da manhã, é possível observar nuvens precipitantes sobre o norte do Estado. Nas últimas 72 h, foram identificados 379 focos de calor no Estado (Tartarugalzinho - 190; Macapá -54; Mazagão -41; Calçoene -34; Amapá -21; Porto Grande -12; Ferreira Gomes -8; Santana -7; Oiapoque -4; Serra Do Navio -4; Laranjal Do Jari -2; Cutias -1; Pedra Branca Do Amapari -1). A **Temperatura em Macapá é de 26,4°C**, **Umidade Relativa de 86%**, **ventos de 3,24 km/h** provenientes de Norte e **Índice de Radiação Ultravioleta (IRUV) Mínimo**.

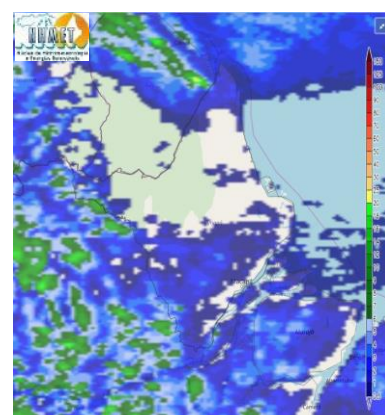


Fonte: <https://www.cptec.inpe.br>

## Previsão do Tempo (NHMET-IEPA)

**Segunda-feira 07/10:** O dia deverá permanecer com céu claro e poucas nuvens em todo o Estado. Há previsão de chuvas variando de intensidade fraca a moderada sobre os municípios de Oiapoque e Calçoene, com acumulados variando entre 04 e 18 mm. Não há previsão de chuvas mais intensas no Estado, contudo, as pancadas rápidas em áreas isoladas pelos interiores devem vir acompanhadas de ventos fortes, trovoadas e registrar acumulados de chuvas indefinidos. **Em Macapá, Santana e Mazagão, os ventos podem chegar aos 10 km/h com rajadas de 21 Km/h. A temperatura máxima deverá alcançar 34°C e a umidade relativa deverá variar entre 45% e 90%. A maré baixa deverá ocorrer às 18:49 h com 0,8 m de altura e a maré alta deverá ocorrer às 23:54 h com 2,6 m de altura (Porto de Santana).**

**Terça-feira 08/10:** O dia deverá amanhecer com céu claro e poucas nuvens em todo o Estado, no decorrer do dia, deverá apresentar variação de nuvens. Há previsão de chuvas variando de intensidade leve a fraca sobre os municípios de Oiapoque, Laranjal do Jari e Vitória do Jari, com acumulados variando entre 03 e 15 mm, estas chuvas devem ocorrer no fim da tarde e noite, além de poder se estender para os municípios de Pedra branca e Serra do Navio. As pancadas rápidas de chuvas fortes em áreas isoladas pelos interiores devem vir acompanhadas de ventos fortes, trovoadas e registrar acumulados de chuvas indefinidos. **Em Macapá, Santana, Mazagão e áreas litorâneas, os ventos podem chegar aos 11 km/h com rajadas de 20 Km/h. As temperaturas deverão oscilar entre mínimas de 24°C e máximas de 34°C e a umidade relativa deverá variar entre 45% e 95%. As marés baixas deverão ocorrer às 07:04 h e 20:06 h com 0,7 m de altura e as marés altas deverão ocorrer às 12:04 e 23:59 h com 2,6 m de altura (Porto de Santana).**



Prec. Acumulada 24h. Modelo ETA 05 km  
Fonte: <https://www.cptec.inpe.br>

## Prognóstico Meteorológico (NHMET-IEPA)

**Quarta-feira 09/10:** O dia deverá amanhecer com céu parcialmente nublado a claro em todo o Estado, no decorrer do dia, deverá permanecer com esta configuração. Há previsão de chuvas variando de intensidade leve a fraca sobre os municípios de Pedra Branca e Serra do Navio, com acumulados variando entre 04 e 19 mm. Não há previsão de chuvas mais intensas no Estado, contudo, as pancadas rápidas de chuvas fortes em áreas isoladas pelos interiores devem ocorrer no fim da tarde e noite, podendo vir acompanhadas de ventos fortes, trovoadas e registrar acumulados de chuvas indefinidos. **Em Macapá, Santana, Mazagão e áreas litorâneas, os ventos podem chegar aos 12 km/h com rajadas de 22 Km/h. As temperaturas deverão oscilar entre mínimas de 24°C e máximas de 34°C e a umidade relativa deverá variar entre 45% e 95%. As marés baixas deverão ocorrer às 08:24 h e 21:00 h com 0,6 m de altura e as marés altas deverão ocorrer às 00:51 e 13:00 h com 2,7 m de altura (Porto de Santana).**

## Previsão Por Cidades

Acompanhe a previsão do tempo para a sua cidade (Basta clicar no link da cidade correspondente), ressaltamos que, as informações fornecidas são provenientes de **modelo meteorológico** e a interpretação de um **Meteorologista** é fundamental para a veracidade da informação.

[Amapá](#) – [Calçoene](#) – [Cutias](#) – [Ferreira Gomes](#) – [Itaubal](#) – [Laranjal do Jari](#) – [Macapá](#) – [Mazagão](#) – [Oiapoque](#)  
[Pedra Branca do Amapari](#) – [Porto Grande](#) – [Pracuúba](#) – [Santana](#) – [Serra do Navio](#) – [Tartarugalzinho](#) – [Vitória do Jari](#)