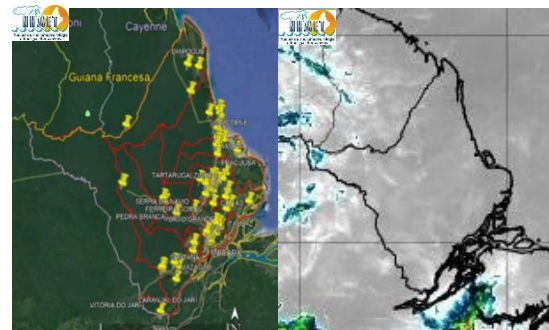


BOLETIM METEOROLÓGICO

APLICAÇÕES PARA ALERTA DE DESASTRES E AÇÕES DE DEFESA CIVIL
 PREVISÃO DO TEMPO PARA O ESTADO DO AMAPÁ

Situação Atual

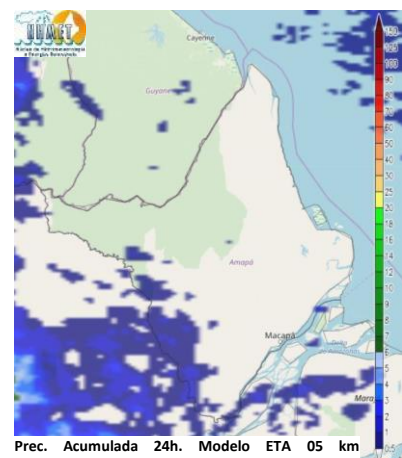
Nesta quarta-feira, o dia amanheceu com céu claro e poucas nuvens em todo o Estado. Na figura ao lado do satélite GOES-16 às 08:00 h da manhã, é possível observar a presença de nuvens no sul e oeste do Estado. Nas últimas 48 h, foram identificados 246 focos de calor no Estado (Tartarugalzinho -111; Macapá -54; Mazagão -27; Calçoene -16; Amapá -9; Oiapoque -8; Porto Grande -8; Pedra Branca Do Amapari -5; Ferreira Gomes -3; Cutias -1; Pracuúba -1; Santana -1; Serra Do Navio -1; Vitória Do Jari -1). **A Temperatura em Macapá é de 28°C, Umidade Relativa de 72%, ventos de 9 km/h provenientes de nordeste e Índice de Radiação Ultravioleta (IRUV) Baixo.**



Fonte: <https://www.cptec.inpe.br>

Previsão do Tempo (NHMET-IEPA)

Quarta-feira 09/10: O dia deverá permanecer com céu claro e poucas nuvens em todo o Estado. Não há previsão de chuvas significativas em todo o Estado do Amapá, contudo, pancadas rápidas de chuvas fortes em áreas isoladas, registrando acumulados de chuvas indefinidos, podem ocorrer no fim da tarde e à noite, principalmente sobre os municípios de Laranjal do Jari e Vitória do Jari. Essas pancadas rápidas de chuvas podem vir acompanhadas de ventos fortes e trovoadas. **Em Macapá, Santana e Mazagão, os ventos podem chegar aos 13 km/h com rajadas de 23 Km/h. A temperatura máxima deverá alcançar 33°C e a umidade relativa deverá variar entre 45% e 90%. A maré baixa deverá ocorrer às 21:00 h com 0,6 m de altura e a maré alta deverá ocorrer às 13:00 h com 2,7 m de altura (Porto de Santana).**



Fonte: <https://www.cptec.inpe.br>

Quinta-feira 10/10: O dia deverá amanhecer com céu claro e poucas nuvens em todo o Estado, no decorrer do dia, deverá permanecer com variação de nuvens. Há previsão de chuvas variando de intensidade leve a fraca sobre os municípios de Laranjal do Jari e Vitória do Jari, com acumulados variando entre 01 e 12 mm, as pancadas rápidas de chuvas em áreas isoladas pelos interiores devem vir acompanhadas de ventos fortes, trovoadas e registrar acumulados de chuvas indefinidos. **Em Macapá, Santana, Mazagão e áreas litorâneas, os ventos podem chegar aos 12 km/h com rajadas de 21 Km/h. As temperaturas deverão oscilar entre mínimas de 25°C e máximas de 35°C e a umidade relativa deverá variar entre 45% e 90%. As marés baixas deverão ocorrer às 09:13 h e 21:47 h com 0,5 m de altura e as marés altas deverão ocorrer às 01:13 e 13:51 h com 2,8 m de altura (Porto de Santana).**

Prognóstico Meteorológico (NHMET-IEPA)

Sexta-feira 11/10: O dia deverá amanhecer com céu nublado a parcialmente nublado em todo o Estado, no decorrer do dia, deverá permanecer com esta configuração. Não há previsão de chuvas significativas em todo o Estado do Amapá, contudo, pancadas rápidas de chuvas fortes em áreas isoladas, registrando acumulados de chuvas indefinidos, podem ocorrer no fim da tarde e à noite, principalmente sobre os municípios de Mazagão, Santana e Macapá. Essas pancadas rápidas de chuvas podem vir acompanhadas de ventos fortes e trovoadas. **Em Macapá, Santana, Mazagão e áreas litorâneas, os ventos podem chegar aos 13 km/h com rajadas de 24 Km/h. As temperaturas deverão oscilar entre mínimas de 25°C e máximas de 35°C e a umidade relativa deverá variar entre 45% e 90%. As marés baixas deverão ocorrer às 09:54 h e 22:17 h com 0,5 m de altura e as marés altas deverão ocorrer às 02:17 e 14:28 h com 2,9 m de altura (Porto de Santana).**

Previsão Por Cidades

Acompanhe a previsão do tempo para a sua cidade (Basta clicar no link da cidade correspondente), ressaltamos que, as informações fornecidas são provenientes de **modelo meteorológico** e a interpretação de um **Meteorologista** é fundamental para a veracidade da informação.

[Amapá](#) – [Calçoene](#) – [Cutias](#) – [Ferreira Gomes](#) – [Itaubal](#) – [Laranjal do Jari](#) – [Macapá](#) – [Mazagão](#) – [Oiapoque](#)
[Pedra Branca do Amapari](#) – [Porto Grande](#) – [Pracuúba](#) – [Santana](#) – [Serra do Navio](#) – [Tartarugalzinho](#) – [Vitória do Jari](#)

TERMO DE COOPERAÇÃO

NHMET-IEPA
 SEMA-AD
 CEDEC-AP
 ANA

Boletim Nº 107
 Data: 09/10/2019

FASES DA LUA

Nova

28 Out 2019 - 00:38

Crescente

05 Out 2019 - 13:47

Cheia

13 Out 2019 - 18:08

Minguante

21 Out 2019 - 09:39

DEFESA CIVIL



FINEP
 FINANCIADORA DE ESTUDOS E PROJETOS
 MINISTÉRIO DA CIÊNCIA E TECNOLOGIA

