

BOLETIM METEOROLÓGICO

TERMO DE COOPERAÇÃO

NHMET-IEPA
SEMA-AD
CEDEC-AD
ANA

Boletim Nº 10
Data: 23/01/2019

FASES DA LUA

Nova

05 Jan 2019 - 22:28

Crescente

14 Jan 2019 - 03:45

Cheia

21 Jan 2019 - 02:16

Minguante

27 Jan 2019 - 18:10

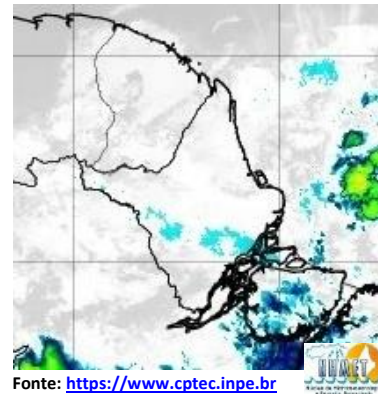
DEFESA CIVIL



APLICAÇÕES PARA ALERTA DE DESASTRES E AÇÕES DE DEFESA CIVIL
PREVISÃO DO TEMPO PARA O ESTADO DO AMAPÁ

Situação Atual

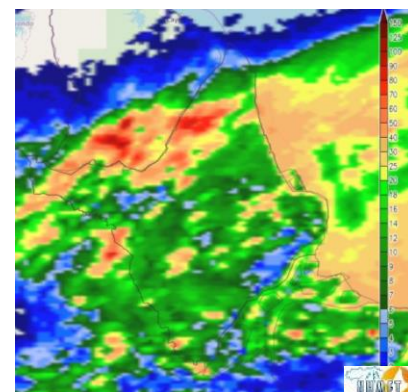
Nesta quarta-feira, o dia amanheceu com céu nublado a parcialmente nublado em todo o Estado. Na figura ao lado do satélite GOES-13 às 09:00 h da manhã, é possível observar nuvens precipitantes se aproximando a leste do Estado. Nas últimas 48 h, não foram identificados focos de incêndios no Estado do Amapá. **A Temperatura em Macapá é de 25°C, Umidade Relativa de 95%, Ventos de 11 km/h provenientes de nordeste e Índice de Radiação Ultravioleta (IRUV) Baixo.**



Fonte: <https://www.cptec.inpe.br>

Previsão do Tempo (NHMET-IEPA)

Quarta-feira 23/01: O dia deverá permanecer com o céu apresentando variação de nuvens durante o dia. Há previsão de chuvas variando de intensidade fraca a moderada sobre todos os municípios do Estado, com acumulados variando entre 03 e 20 mm. As chuvas mais intensas deverão ocorrer sobre os municípios de Itaubal e Cutias, com acumulados variando entre 18 e 30 mm. As pancadas rápidas de chuvas fortes em áreas isoladas pelos interiores podem vir acompanhadas de intensas rajadas de ventos, trovoadas e podem registrar acumulados de chuvas indefinidos. **Em Macapá, Santana e Mazagão, os ventos podem chegar aos 18 km/h com rajadas de 31 Km/h. A temperatura máxima deverá alcançar 30°C e a umidade relativa deverá variar entre 70% e 95%. A maré baixa deverá ocorrer às 12:56 h com 0,1 m de altura e a maré alta deverá ocorrer às 17:23 h com 3,4 m de altura (Porto de Santana).**



Prec. Acumulada 24h. Modelo ETA 05 km
Fonte: <https://www.cptec.inpe.br>

Quinta-feira 24/01: O dia deverá amanhecer com céu parcialmente nublado a claro em todo o Estado, no decorrer do dia, deverá permanecer com variação de nuvens. Há previsão de chuvas variando de intensidade moderada a forte sobre a maioria dos municípios do Estado, com acumulados variando entre 15 e 35 mm. As chuvas mais intensas deverão ocorrer sobre os municípios de Oiapoque, Calçoene e Bacia dos Rios Jari e Oiapoque, com acumulados variando entre 40 e 80 mm. Estas chuvas mais intensas devem vir acompanhadas de vir acompanhadas de ventos fortes e trovoadas. **Em Macapá, Santana, Mazagão e áreas litorâneas, os ventos podem chegar aos 20 km/h com rajadas de 39 Km/h. As temperaturas deverão oscilar entre mínimas de 23°C e máximas 29°C e a umidade relativa deverá variar entre 83% e 100%. As marés baixas deverão ocorrer às 01:43 h e 13:47 h com 0,1 m de altura e as marés altas deverão ocorrer às 05:43 e 18:15 h com 3,4 m de altura (Porto de Santana).**

Prognóstico Meteorológico (NHMET-IEPA)

Sexta-feira 25/01: O dia deverá amanhecer com céu parcialmente nublado a claro em todo o Estado, no decorrer do dia deverá permanecer com esta configuração. Há previsão de chuvas variando de intensidade fraca a moderada sobre todos os municípios do Estado, com acumulados variando entre 05 e 25 mm. As chuvas mais intensas deverão ocorrer sobre os municípios de Pracuúba, Tartarugalzinho, Pedra Branca, Serra do Navio e Bacias dos Rios Araguari, Amapari, Falsino, Oiapoque e Laranjal do Jari, com acumulados variando entre 20 e 55 mm, estas chuvas podem ser acompanhadas de ventos fortes e trovoadas. **Em Macapá, Santana, Mazagão e áreas litorâneas, os ventos podem chegar aos 14 km/h com rajadas de 37 Km/h. As temperaturas deverão oscilar entre mínimas de 23°C e máximas 30°C e a umidade relativa deverá variar entre 83% e 98%. As marés baixas deverão ocorrer às 02:00 e 14:36 h com 0,1 m de altura e as marés altas deverão ocorrer às 06:39 e 19:11 h com 3,4 m de altura (Porto de Santana).**

Previsão Por Cidades

Acompanhe a previsão do tempo para a sua cidade (Basta clicar no link da cidade correspondente), ressaltamos que, as informações fornecidas são provenientes de **modelo meteorológico** e a interpretação de um **Meteorologista** é fundamental para a veracidade da informação.

[Amapá](#) – [Calçoene](#) – [Cutias](#) – [Ferreira Gomes](#) – [Itaubal](#) – [Laranjal do Jari](#) – [Macapá](#) – [Mazagão](#) – [Oiapoque](#)

[Pedra Branca do Amapari](#) – [Porto Grande](#) – [Pracuúba](#) – [Santana](#) – [Serra do Navio](#) – [Tartarugalzinho](#) – [Vitória do Jari](#)