

# BOLETIM METEOROLÓGICO

TERMO DE COOPERAÇÃO

**NHMET-IEPA**  
**SEMA-AD**  
**CEDEC-AP**  
**ANA**

Boletim Nº 110  
Data: 16/10/2019

FASES DA LUA

**Nova**

28 Out 2019 - 00:38

**Crescente**

05 Out 2019 - 13:47

**Cheia**

13 Out 2019 - 18:08

**Minguante**

21 Out 2019 - 09:39

DEFESA CIVIL



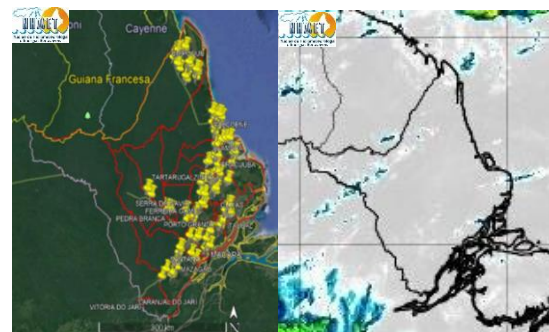
AMAZÔNIA



APLICAÇÕES PARA ALERTA DE DESASTRES E AÇÕES DE DEFESA CIVIL  
PREVISÃO DO TEMPO PARA O ESTADO DO AMAPÁ

## Situação Atual

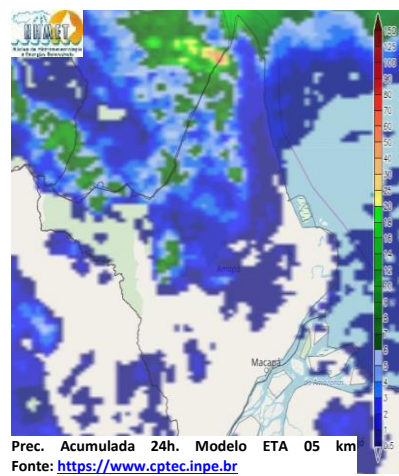
Nesta quarta-feira, o dia amanheceu com céu claro e poucas nuvens em todo o Estado. Na figura ao lado do satélite GOES-16 às 08:00 h da manhã, é possível observar a presença de nuvens no sul e oeste do Estado. Nas últimas 48 h, foram identificados 493 focos de calor no Estado (Macapá - 173; Tartarugalzinho - 74; Mazagão - 60; Oiapoque - 46; Amapá - 41; Calçoene - 29; Pracuúba - 26; Pedra Branca Do Amapari - 23; Ferreira Gomes - 8; Porto Grande - 7; Santana - 3; Itaubal - 2; Cutias - 1). A **Temperatura em Macapá é de 28,3°C, Umidade Relativa de 74%, ventos de 9,72 km/h provenientes de norte-nordeste e Índice de Radiação Ultravioleta (IRUV) Baixo.**



Fonte: <https://www.cptec.inpe.br>

## Previsão do Tempo (NHMET-IEPA)

**Quarta-feira 16/10:** O dia deverá permanecer com céu claro e poucas nuvens em todo o Estado. Há previsão de chuvas variando de intensidade leve a fraca sobre os municípios de Oiapoque e Calçoene, com acumulados variando entre 05 e 25 mm, as pancadas rápidas de chuvas fortes em áreas isoladas, registrando acumulados de chuvas indefinidos, podem ocorrer no fim da tarde e à noite, principalmente sobre os municípios de Laranjal do Jari e Vitória do Jari. Essas pancadas rápidas de chuvas podem vir acompanhadas de ventos fortes e trovoadas. **Em Macapá, Santana e Mazagão, os ventos podem chegar aos 10 km/h com rajadas de 20 Km/h. A temperatura máxima deverá alcançar 34°C e a umidade relativa deverá variar entre 45% e 90%. A maré baixa deverá ocorrer às 12:28 h com 0,5 m de altura e a maré alta deverá ocorrer às 17:09 h com 3,0 m de altura (Porto de Santana).**



Fonte: <https://www.cptec.inpe.br>

**Quinta-feira 17/10:** O dia deverá amanhecer com céu claro e poucas nuvens em todo o Estado, no decorrer do dia, deverá permanecer com variação de nuvens. Há previsão de chuvas variando de intensidade leve a fraca sobre os municípios de Oiapoque e Calçoene, com acumulados variando entre 01 e 15 mm, as pancadas rápidas de chuvas em áreas isoladas pelos interiores devem vir acompanhadas de ventos fortes, trovoadas e registrar acumulados de chuvas indefinidos. **Em Macapá, Santana, Mazagão e áreas litorâneas, os ventos podem chegar aos 11 km/h com rajadas de 21 Km/h. As temperaturas deverão oscilar entre mínimas de 24°C e máximas de 34°C e a umidade relativa deverá variar entre 45% e 95%. As marés baixas deverão ocorrer às 00:17 h e 13:06 h com 0,5 m de altura e as marés altas deverão ocorrer às 05:17 e 17:49 h com 3,0 m de altura (Porto de Santana).**

## Prognóstico Meteorológico (NHMET-IEPA)

**Sexta-feira 18/10:** O dia deverá amanhecer com céu nublado a parcialmente nublado em todo o Estado, no decorrer do dia, deverá permanecer com esta configuração. Não há previsão de chuvas significativas em todo o Estado do Amapá, contudo, pancadas rápidas de chuvas fortes em áreas isoladas, registrando acumulados de chuvas indefinidos, podem ocorrer no fim da tarde e à noite, principalmente sobre os municípios de Mazagão, Santana e Macapá. Essas pancadas rápidas de chuvas podem vir acompanhadas de ventos fortes e trovoadas. **Em Macapá, Santana, Mazagão e áreas litorâneas, os ventos podem chegar aos 12 km/h com rajadas de 22 Km/h. As temperaturas deverão oscilar entre mínimas de 24°C e máximas de 34°C e a umidade relativa deverá variar entre 45% e 95%. As marés baixas deverão ocorrer às 01:21 h e 13:51 h com 0,5 m de altura e as marés altas deverão ocorrer às 05:56 e 18:26 h com 3,0 m de altura (Porto de Santana).**

## Previsão Por Cidades

Acompanhe a previsão do tempo para a sua cidade (Basta clicar no link da cidade correspondente), ressaltamos que, as informações fornecidas são provenientes de **modelo meteorológico** e a interpretação de um **Meteorologista** é fundamental para a veracidade da informação.

[Amapá](#) – [Calçoene](#) – [Cutias](#) – [Ferreira Gomes](#) – [Itaubal](#) – [Laranjal do Jari](#) – [Macapá](#) – [Mazagão](#) – [Oiapoque](#)

[Pedra Branca do Amapari](#) – [Porto Grande](#) – [Pracuúba](#) – [Santana](#) – [Serra do Navio](#) – [Tartarugalzinho](#) – [Vitória do Jari](#)