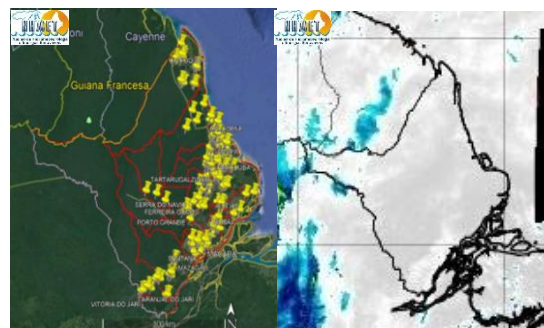


# BOLETIM METEOROLÓGICO

APLICAÇÕES PARA ALERTA DE DESASTRES E AÇÕES DE DEFESA CIVIL  
 PREVISÃO DO TEMPO PARA O ESTADO DO AMAPÁ

## Situação Atual

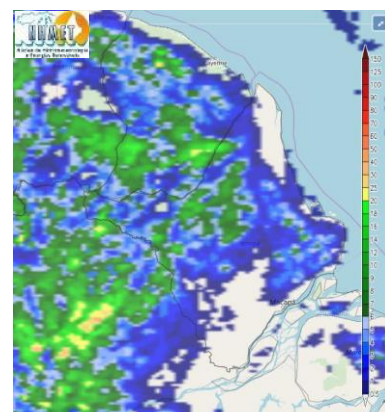
Nesta segunda-feira, o dia amanheceu com céu parcialmente nublado a claro em todo o Estado. Na figura ao lado do satélite GOES-16 às 09:00 h da manhã, é possível observar nuvens precipitantes sobre o oeste do Estado. Nas últimas 72 h, foram identificados 479 focos de calor no Estado (Tartarugalzinho - 110; Amapá - 104; Oiapoque - 52; Calçoene - 48; Pracuúba - 43; Macapá - 31; Mazagão - 28; Santana - 23; Laranjal Do Jari - 15; Cutias - 9; Ferreira Gomes - 4; Porto Grande - 4; Vitória Do Jari - 3; Itaubal - 2; Serra Do Navio - 2; Pedra Branca Do Amapari - 1). **A Temperatura em Macapá é de 26,9°C, Umidade Relativa de 81%, ventos de 6,12 km/h provenientes de noroeste e Índice de Radiação Ultravioleta (IRUV) Baixo.**



Fonte: <https://www.cptec.inpe.br>

## Previsão do Tempo (NHMET-IEPA)

**Segunda-feira 21/10:** O dia deverá permanecer com céu parcialmente nublado a claro em todo o Estado. Há previsão de chuvas variando de intensidade fraca a moderada sobre a maior parte do Estado, com excessão de Laranjal do Jari, Vitória do Jari e Região Metropolitana de Macapá, com acumulados variando entre 02 e 15 mm. As pancadas rápidas em áreas isoladas pelos interiores devem vir acompanhadas de ventos fortes, trovoadas e registrar acumulados de chuvas indefinidos. **Em Macapá, Santana e Mazagão, os ventos podem chegar aos 8 km/h com rajadas de 19 Km/h. A temperatura máxima deverá alcançar 34°C e a umidade relativa deverá variar entre 40% e 90%. A maré baixa deverá ocorrer às 16:34 h com 0,6 m de altura e a maré alta deverá ocorrer às 21:23 h com 2,8 m de altura (Porto de Santana).**



Prec. Acumulada 24h. Modelo ETA 05 km  
 Fonte: <https://www.cptec.inpe.br>

**Terça-feira 22/10:** O dia deverá amanhecer com céu claro e poucas nuvens em todo o Estado, no decorrer do dia, deverá apresentar variação de nuvens. Há previsão de chuvas variando de intensidade leve a fraca sobre os municípios de Oiapoque, Serra do Navio, Pedra Branca, Laranjal do Jari e Vitória do Jari, com acumulados variando entre 02 e 14 mm, estas chuvas devem ocorrer no fim da tarde e noite. As pancadas rápidas de chuvas fortes em áreas isoladas pelos interiores devem vir acompanhadas de ventos fortes, trovoadas e registrar acumulados de chuvas indefinidos. **Em Macapá, Santana, Mazagão e áreas litorâneas, os ventos podem chegar aos 10 km/h com rajadas de 18 Km/h. As temperaturas deverão oscilar entre mínimas de 24°C e máximas de 34°C e a umidade relativa deverá variar entre 50% e 90%. As marés baixas deverão ocorrer às 04:32 h e 17:38 h com 0,6 m de altura e as marés altas deverão ocorrer às 09:32 e 22:49 h com 2,7 m de altura (Porto de Santana).**

## Prognóstico Meteorológico (NHMET-IEPA)

**Quarta-feira 23/10:** O dia deverá amanhecer com céu claro e poucas nuvens em todo o Estado, no decorrer do dia, deverá permanecer com esta configuração. Há previsão de chuvas variando de intensidade fraca a moderada sobre os municípios de Laranjal do Jari e Vitória do Jari, incluindo toda a extensão da bacia do rio Jari, com acumulados variando entre 05 e 19 mm. Não há previsão de chuvas mais intensas no Estado, contudo, as pancadas rápidas de chuvas fortes em áreas isoladas pelos interiores devem ocorrer no fim da tarde e noite, podendo vir acompanhadas de ventos fortes, trovoadas e registrar acumulados de chuvas indefinidos. **Em Macapá, Santana, Mazagão e áreas litorâneas, os ventos podem chegar aos 10 km/h com rajadas de 20 Km/h. As temperaturas deverão oscilar entre mínimas de 24°C e máximas de 34°C e a umidade relativa deverá variar entre 50% e 90%. As marés baixas deverão ocorrer às 06:00 h e 18:47 h com 0,5 m de altura e as marés altas deverão ocorrer às 10:56 e 23:59 h com 2,7 m de altura (Porto de Santana).**

## Previsão Por Cidades

Acompanhe a previsão do tempo para a sua cidade (Basta clicar no link da cidade correspondente), ressaltamos que, as informações fornecidas são provenientes de **modelo meteorológico** e a interpretação de um **Meteorologista** é fundamental para a veracidade da informação.

[Amapá](#) – [Calçoene](#) – [Cutias](#) – [Ferreira Gomes](#) – [Itaubal](#) – [Laranjal do Jari](#) – [Macapá](#) – [Mazagão](#) – [Oiapoque](#)

[Pedra Branca do Amapari](#) – [Porto Grande](#) – [Pracuúba](#) – [Santana](#) – [Serra do Navio](#) – [Tartarugalzinho](#) – [Vitória do Jari](#)

TERMO DE COOPERAÇÃO

**NHMET-IEPA  
 SEMA-AP  
 CEDEC-AP  
 ANA**

Boletim N° 112  
 Data: 21/10/2019

### FASES DA LUA

**Nova**  
 28 Out 2019 - 00:38

**Crescente**  
 05 Out 2019 - 13:47

**Cheia**  
 13 Out 2019 - 18:08

**Minguante**  
 21 Out 2019 - 09:39

DEFESA CIVIL



FINANCIADORA DE ESTUDOS E PROJETOS  
 MINISTÉRIO DA CIÊNCIA E TECNOLOGIA

