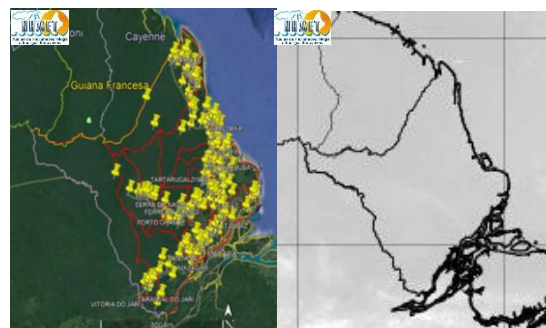


# BOLETIM METEOROLÓGICO

APLICAÇÕES PARA ALERTA DE DESASTRES E AÇÕES DE DEFESA CIVIL  
 PREVISÃO DO TEMPO PARA O ESTADO DO AMAPÁ

## Situação Atual

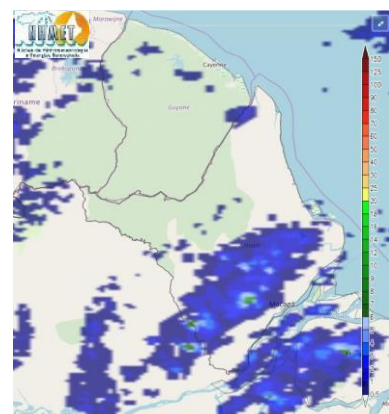
Nesta segunda-feira, o dia amanheceu com céu claro e poucas nuvens em todo o Estado. Na figura ao lado do satélite GOES-16 às 09:00 h da manhã, é possível observar nuvens não precipitantes sobre todo o Estado. Nas últimas 72 h, foram identificados 658 focos de calor no Estado (Oiapoque - 208; Calçoene - 89; Macapá - 86; Tartarugalzinho - 75; Amapá - 41; Pracuúba - 32; Pedra Branca Do Amapari - 24; Laranjal Do Jari - 21; Mazagão - 21; Porto Grande - 19; Ferreira Gomes - 14; Cutias - 13; Itaubal - 9; Santana - 2; Serra Do Navio - 2; Vitória Do Jari - 2). **A Temperatura em Macapá é de 28,6°C, Umidade Relativa de 73%, ventos de 5,4 km/h provenientes de norte-nordeste e Índice de Radiação Ultravioleta (IRUV) Baixo.**



Fonte: <https://www.cptec.inpe.br>

## Previsão do Tempo (NHMET-IEPA)

**Segunda-feira 28/10:** O dia deverá permanecer com nuvens não precipitantes em todo o Estado. Há previsão de chuvas variando de intensidade leve a fraca sobre os municípios de Calçoene e Amapá, com acumulados variando entre 01 e 07 mm. Nos demais municípios, as pancadas rápidas em áreas isoladas devem vir acompanhadas de ventos fortes, trovoadas e registrar acumulados de chuvas indefinidos. **Em Macapá, Santana e Mazagão, os ventos podem chegar aos 11 km/h com rajadas de 18 Km/h. A temperatura máxima deverá alcançar 34°C e a umidade relativa deverá variar entre 40% e 90%. A maré baixa deverá ocorrer às 23:21 h com 0,2 m de altura e a maré alta deverá ocorrer às 15:36 h com 3,3 m de altura (Porto de Santana).**



Prec. Acumulada 24h. Modelo ETA 05 km  
 Fonte: <https://www.cptec.inpe.br>

**Terça-feira 29/10:** O dia deverá amanhecer com céu claro e poucas nuvens em todo o Estado, no decorrer do dia, deverá apresentar variação de nuvens. Há previsão de chuvas variando de intensidade leve a fraca sobre os municípios de Laranjal do Jari, Vitória do Jari, Porto Grande, Ferreira Gomes, Cutias e Itaubal, com acumulados variando entre 02 e 12 mm, estas chuvas devem ocorrer no fim da tarde e a noite, com média probabilidade de se estenderem para a Região Metropolitana de Macapá. As pancadas rápidas de chuvas fortes em áreas isoladas pelos interiores devem vir acompanhadas de ventos fortes, trovoadas e registrar acumulados de chuvas indefinidos. **Em Macapá, Santana, Mazagão e áreas litorâneas, os ventos podem chegar aos 12 km/h com rajadas de 21 Km/h. As temperaturas deverão oscilar entre mínimas de 25°C e máximas de 33°C e a umidade relativa deverá variar entre 40% e 85%. As marés baixas deverão ocorrer às 11:47 h e 23:59 h com 0,3 m de altura e as marés altas deverão ocorrer às 03:47 e 16:21 h com 3,3 m de altura (Porto de Santana).**

## Prognóstico Meteorológico (NHMET-IEPA)

**Quarta-feira 30/10:** O dia deverá amanhecer com céu nublado a parcialmente nublado em todo o Estado, no decorrer do dia, deverá permanecer com esta configuração. Há previsão de chuvas variando de intensidade fraca a moderada sobre a maior parte do Estado, com exceção de Oiapoque e Calçoene, com acumulados variando entre 02 e 14 mm. As pancadas rápidas de chuvas fortes em áreas isoladas pelos interiores devem ocorrer no fim da tarde e noite, podendo vir acompanhadas de ventos fortes, trovoadas e registrar acumulados de chuvas indefinidos. **Em Macapá, Santana, Mazagão e áreas litorâneas, os ventos podem chegar aos 12 km/h com rajadas de 23 Km/h. As temperaturas deverão oscilar entre mínimas de 25°C e máximas de 33°C e a umidade relativa deverá variar entre 40% e 85%. As marés baixas deverão ocorrer às 00:00 h e 12:34 h com 0,3 m de altura e as marés altas deverão ocorrer às 04:38 e 17:09 h com 3,3 m de altura (Porto de Santana).**

## Previsão Por Cidades

Acompanhe a previsão do tempo para a sua cidade (Basta clicar no link da cidade correspondente), ressaltamos que, as informações fornecidas são provenientes de **modelo meteorológico** e a interpretação de um **Meteorologista** é fundamental para a veracidade da informação.

[Amapá](#) – [Calçoene](#) – [Cutias](#) – [Ferreira Gomes](#) – [Itaubal](#) – [Laranjal do Jari](#) – [Macapá](#) – [Mazagão](#) – [Oiapoque](#)  
[Pedra Branca do Amapari](#) – [Porto Grande](#) – [Pracuúba](#) – [Santana](#) – [Serra do Navio](#) – [Tartarugalzinho](#) – [Vitória do Jari](#)

TERMO DE COOPERAÇÃO

**NHMET-IEPA  
 SEMA-AP  
 CEDEC-AP  
 ANA**

Boletim N° 115  
 Data: 28/10/2019

### FASES DA LUA

**Nova**  
 28 Out 2019 - 00:38

**Crescente**  
 05 Out 2019 - 13:47

**Cheia**  
 13 Out 2019 - 18:08

**Minguante**  
 21 Out 2019 - 09:39

DEFESA CIVIL

