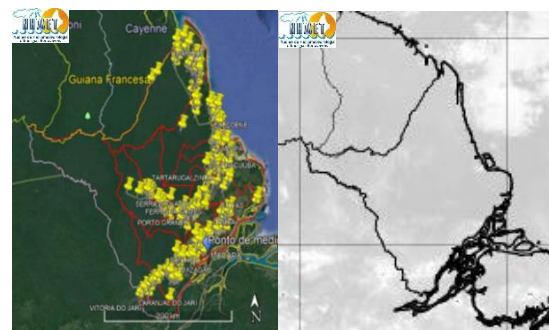


BOLETIM METEOROLÓGICO

APLICAÇÕES PARA ALERTA DE DESASTRES E AÇÕES DE DEFESA CIVIL
 PREVISÃO DO TEMPO PARA O ESTADO DO AMAPÁ

Situação Atual

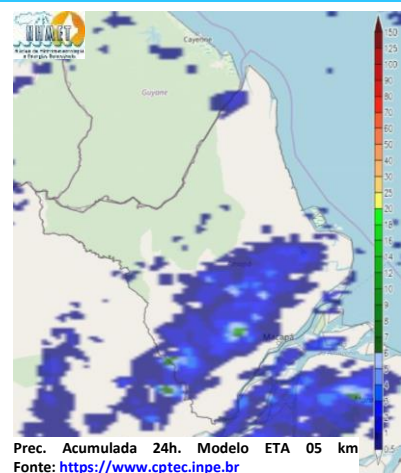
Nesta quarta-feira, o dia amanheceu com céu nublado a parcialmente nublado em todo o Estado. Na figura ao lado do satélite GOES-16 às 08:00 h da manhã, é possível observar a presença de nuvens não precipitantes no sul e norte do Estado. Nas últimas 48 h, foram identificados 1073 focos de calor no Estado (Porto Grande - 316; Oiapoque - 212; Macapá - 132; Amapá - 81; Calçoene - 77; Mazagão - 72; Tartarugalzinho - 51; Pedra Branca Do Amapari - 44; Laranjal Do Jari - 27; Pracuúba - 26; Ferreira Gomes - 12; Itaubal - 10; Santana - 8; Vitória Do Jari - 4; Serra Do Navio - 1). **A Temperatura em Macapá é de 25,4°C, Umidade Relativa de 83%, ventos de 2,88 km/h provenientes de Norte e Índice de Radiação Ultravioleta (IRUV) Mínimo.**



Fonte: <https://www.cptec.inpe.br>

Previsão do Tempo (NHMET-IEPA)

Quarta-feira 30/10: O dia deverá permanecer com céu parcialmente nublado a claro em todo o Estado. Há previsão de chuvas variando de intensidade leve a fraca sobre os municípios de Serra do Navio, Pedra Branca, Mazagão, Porto Grande e Ferreira Gomes, com acumulados variando entre 01 e 12 mm, as pancadas rápidas de chuvas fortes em áreas isoladas, registrando acumulados de chuvas indefinidos, podem ocorrer no fim da tarde e à noite, principalmente sobre os municípios de Ferreira Gomes, Porto Grande e Itaubal. Essas pancadas rápidas de chuvas podem vir acompanhadas de ventos fortes e trovoadas. **Em Macapá, Santana e Mazagão, os ventos podem chegar aos 12 km/h com rajadas de 21 Km/h. A temperatura máxima deverá alcançar 34°C e a umidade relativa deverá variar entre 45% e 90%. A maré baixa deverá ocorrer às 12:34 h com 0,3 m de altura e a maré alta deverá ocorrer às 17:09 h com 3,3 m de altura (Porto de Santana).**



Prec. Acumulada 24h. Modelo ETA 05 km
 Fonte: <https://www.cptec.inpe.br>

Quinta-feira 31/10: O dia deverá amanhecer com céu claro e poucas nuvens em todo o Estado, no decorrer do dia, deverá permanecer com variação de nuvens. Há previsão de chuvas variando de intensidade leve a fraca sobre os municípios de Oiapoque e Calçoene, com acumulados variando entre 03 e 12 mm, as pancadas rápidas de chuvas em áreas isoladas pelos interiores devem vir acompanhadas de ventos fortes, trovoadas e registrar acumulados de chuvas indefinidos. **Em Macapá, Santana, Mazagão e áreas litorâneas, os ventos podem chegar aos 10 km/h com rajadas de 20 Km/h. As temperaturas deverão oscilar entre mínimas de 26°C e máximas de 34°C e a umidade relativa deverá variar entre 50% e 80%. As marés baixas deverão ocorrer às 00:21 h e 13:19 h com 0,4 m de altura e as marés altas deverão ocorrer às 05:21 e 18:02 h com 3,2 m de altura (Porto de Santana).**

Prognóstico Meteorológico (NHMET-IEPA)

Sexta-feira 01/11: O dia deverá amanhecer com céu claro e poucas nuvens em todo o Estado, no decorrer do dia, deverá permanecer com esta configuração. Não há previsão de chuvas significativas em todo o Estado do Amapá, contudo, pancadas rápidas de chuvas fortes em áreas isoladas, registrando acumulados de chuvas indefinidos, podem ocorrer no fim da tarde e à noite, principalmente sobre os municípios de Oiapoque e Calçoene. Essas pancadas rápidas de chuvas podem vir acompanhadas de ventos fortes e trovoadas. **Em Macapá, Santana, Mazagão e áreas litorâneas, os ventos podem chegar aos 12 km/h com rajadas de 21 Km/h. As temperaturas deverão oscilar entre mínimas de 26°C e máximas de 34°C e a umidade relativa deverá variar entre 50% e 80%. As marés baixas deverão ocorrer às 01:26 h e 14:04 h com 0,5 m de altura e as marés altas deverão ocorrer às 06:09 e 18:56 h com 3,1 m de altura (Porto de Santana).**

Previsão Por Cidades

Acompanhe a previsão do tempo para a sua cidade (Basta clicar no link da cidade correspondente), ressaltamos que, as informações fornecidas são provenientes de **modelo meteorológico** e a interpretação de um **Meteorologista** é fundamental para a veracidade da informação.

[Amapá](#) – [Calçoene](#) – [Cutias](#) – [Ferreira Gomes](#) – [Itaubal](#) – [Laranjal do Jari](#) – [Macapá](#) – [Mazagão](#) – [Oiapoque](#)

[Pedra Branca do Amapari](#) – [Porto Grande](#) – [Pracuúba](#) – [Santana](#) – [Serra do Navio](#) – [Tartarugalzinho](#) – [Vitória do Jari](#)

TERMO DE COOPERAÇÃO

NHMET-IEPA
 SEMA-AD
 CEDEC-AP
 ANA

Boletim Nº 116
 Data: 30/10/2019

FASES DA LUA

Nova

28 Out 2019 - 00:38

Crescente

05 Out 2019 - 13:47

Cheia

13 Out 2019 - 18:08

Minguante

21 Out 2019 - 09:39

DEFESA CIVIL

