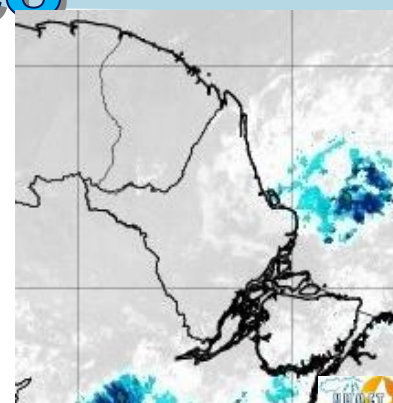


BOLETIM METEOROLÓGICO

APLICAÇÕES PARA ALERTA DE DESASTRES E AÇÕES DE DEFESA CIVIL
 PREVISÃO DO TEMPO PARA O ESTADO DO AMAPÁ

Situação Atual

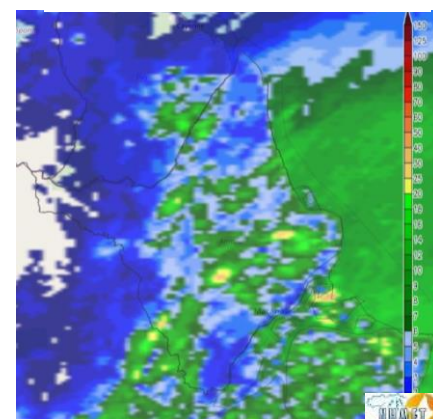
Nesta sexta-feira, o dia amanheceu com céu parcialmente nublado a claro em todo o Estado. Na figura ao lado do satélite GOES-13 às 09:00 h da manhã, é possível observar nuvens precipitantes sobre o norte do Estado. Nas últimas 48 h, não foram identificados focos de incêndios no Estado. A **Temperatura em Macapá é de 26°C, Umidade Relativa de 95%, Ventos de 10 km/h provenientes de nordeste e Índice de Radiação Ultravioleta (IRUV) Moderada.**



Fonte: <https://www.cptec.inpe.br>

Previsão do Tempo (NHMET-IEPA)

Sexta-feira 25/01: O dia deverá permanecer com o céu apresentando variação de nuvens. Há previsão de chuvas variando de intensidade fraca a moderada sobre todo o Estado, com acumulados variando entre 05 e 18 mm. As chuvas mais intensas deverão ocorrer sobre os municípios de Calçoene, Amapá, Pracuúba, Tartarugalzinho, Porto Grande, Ferreira Gomes, Cutias, Itaúbal e Região Metropolitana de Macapá com acumulados variando entre 20 e 45 mm, estas chuvas mais intensas devem vir acompanhadas de fortes rajadas de ventos e trovoadas. **Em Macapá, Santana e Mazagão, os ventos podem chegar aos 20 km/h com rajadas de 35 Km/h. A temperatura máxima deverá alcançar 32°C e a umidade relativa deverá variar entre 60% e 95%. A maré baixa deverá ocorrer às 14:36 h com 0,1 m de altura e a maré alta deverá ocorrer às 19:11 h com 3,4 m de altura (Porto de Santana).**



Prec. Acumulada 24h. Modelo ETA 05 km
 Fonte: <https://www.cptec.inpe.br>

Sábado 26/01: O dia deverá amanhecer com céu parcialmente nublado a claro em todo o Estado, no decorrer do dia, deverá permanecer com esta configuração. Há previsão de chuvas variando de intensidade leve a fraca sobre todo o Estado, com acumulados variando entre 03 e 10 mm. As chuvas mais intensas deverão ocorrer sobre os municípios de Serra do Navio, Tartarugalzinho e Pedra Branca, com acumulados variando entre 15 e 30 mm, estas chuvas mais intensas podem vir acompanhadas de ventos fortes e trovoadas. **Em Macapá, Santana, Mazagão e áreas litorâneas, os ventos podem chegar aos 15 km/h com rajadas de 25 Km/h. As temperaturas deverão oscilar entre mínimas de 23°C e máximas 32°C e a umidade relativa deverá variar entre 65% e 95%. As marés baixas deverão ocorrer às 02:39 h e 15:23 h com 0,2 m de altura e as marés altas deverão ocorrer às 07:39 e 20:09 h com 3,3 m de altura (Porto de Santana).**

Prognóstico Meteorológico (NHMET-IEPA)

Domingo 27/01: O dia deverá amanhecer com céu parcialmente nublado a claro em todo o Estado, no decorrer do dia, deverá permanecer com variação de nuvens. Há previsão de chuvas variando de intensidade fraca a moderada sobre todos os municípios do Estado, com acumulados variando entre 04 e 20 mm. As chuvas mais intensas deverão ocorrer sobre os municípios de Pracuúba, Tartarugalzinho e Cutias, com acumulados variando entre 20 e 35 mm, estas chuvas mais intensas podem vir acompanhadas de fortes rajadas de ventos e trovoadas. **Em Macapá, Santana, Mazagão e áreas litorâneas, os ventos podem chegar aos 15 km/h com rajadas de 28 Km/h. As temperaturas deverão oscilar entre mínimas de 23°C e máximas 31°C e a umidade relativa deverá variar entre 55% e 95%. As marés baixas deverão ocorrer às 03:53 e 16:15 h com 0,3 m de altura e as marés altas deverão ocorrer às 08:43 e 21:11 h com 3,1 m de altura (Porto de Santana).**

Segunda-feira 28/01: O dia deverá amanhecer com céu parcialmente nublado a claro em todo o Estado, no decorrer do dia, deverá permanecer com esta configuração. Há previsão de chuvas variando de intensidade fraca a moderada sobre todo o Estado, com acumulados variando entre 05 e 22 mm. As chuvas mais intensas deverão ocorrer sobre os municípios de Oiapoque, Calçoene Amapá, Pracuúba e Tartarugalzinho, com acumulados variando entre 20 e 45 mm, estas chuvas podem vir acompanhadas de fortes rajadas de ventos e trovoadas. **Em Macapá, Santana, Mazagão e áreas litorâneas, os ventos podem chegar aos 18 km/h com rajadas de 37 Km/h. As temperaturas deverão oscilar entre mínimas de 23°C e máximas 31°C e a umidade relativa deverá variar entre 55% e 95%. As marés baixas deverão ocorrer às 04:54 e 17:13 h com 0,4 m de altura e as marés altas deverão ocorrer às 09:53 e 22:19 h com 3,0 m de altura (Porto de Santana).**

Previsão Por Cidades

Acompanhe a previsão do tempo para a sua cidade (Basta clicar no link da cidade correspondente), ressaltamos que, as informações fornecidas são provenientes de **modelo meteorológico** e a interpretação de um **Meteorologista** é fundamental para a veracidade da informação.

[Amapá](#) – [Calçoene](#) – [Cutias](#) – [Ferreira Gomes](#) – [Itaúbal](#) – [Laranjal do Jarí](#) – [Macapá](#) – [Mazagão](#) – [Oiapoque](#)
[Pedra Branca do Amaparí](#) – [Porto Grande](#) – [Pracuúba](#) – [Santana](#) – [Serra do Navio](#) – [Tartarugalzinho](#) – [Vitória do Jarí](#)

TERMO DE COOPERAÇÃO
 NHMET-IEPA
 SEMA-AP
 CEDEC-AP
 ANA

Boletim N° 11
 Data: 25/01/2019

FASES DA LUA

Nova
 05 Jan 2019 - 22:28

Crescente
 14 Jan 2019 - 03:45

Cheia
 21 Jan 2019 - 02:16

Minguante
 27 Jan 2019 - 18:10

DEFESA CIVIL



FINEP
 FINANCIADORA DE ESTUDOS E PROJETOS
 MINISTÉRIO DA CIÊNCIA E TECNOLOGIA

