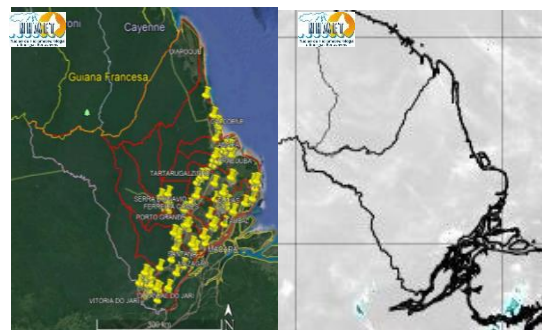


BOLETIM METEOROLÓGICO

APLICAÇÕES PARA ALERTA DE DESASTRES E AÇÕES DE DEFESA CIVIL
PREVISÃO DO TEMPO PARA O ESTADO DO AMAPÁ

Situação Atual

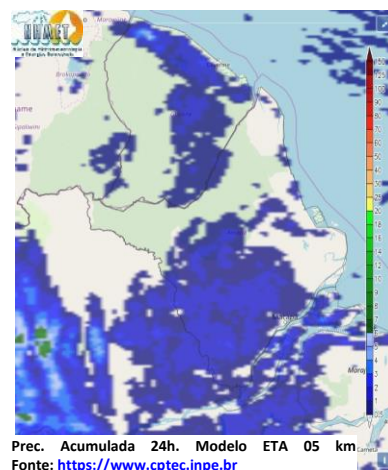
Nesta sexta-feira, o dia amanheceu com céu claro e poucas nuvens em todo o Estado. Na figura ao lado do satélite GOES-16 às 09:00 h da manhã, é possível observar nuvens não precipitantes sobre o oeste do Estado. Nas últimas 48 h, foram identificados 329 focos de calor no Estado, como visto no mapa ao lado (Tartarugalzinho - 77; Amapá - 60; Macapá - 43; Pracuúba - 28; Mazagão - 23; Porto Grande - 18; Laranjal Do Jari - 17; Itauba - 15; Vitória Do Jari - 14; Cutias - 12; Calçoene - 6; Ferreira Gomes - 6; Pedra Branca Do Amapari - 6; Santana - 4). A **Temperatura em Macapá é de 28°C, Umidade Relativa de 79%, ventos de 3,96 km/h provenientes de Norte e Índice de Radiação Ultravioleta (IRUV) Mínimo.**



Fonte: <https://www.cptec.inpe.br>

Previsão do Tempo (NHMET-IEPA)

Sexta-feira 29/11: O dia deverá permanecer com o céu parcialmente nublado a claro. Há previsão de chuvas variando de intensidade leve a fraca sobre os municípios de Laranjal do Jari, Vitória do Jari, Pedra Branca, Serra do Navio e Região Metropolitana de Macapá, com acumulados variando entre 02 e 12 mm. Nos demais municípios, chuvas fracas e pancadas rápidas em áreas isoladas e com acumulados indefinidos podem ocorrer durante os períodos da tarde e noite, essas pancadas rápidas podem vir acompanhadas de fortes rajadas de ventos e trovoadas. **Em Macapá, Santana e Mazagão, os ventos podem chegar aos 10 km/h com rajadas de 19 Km/h. A temperatura máxima deverá alcançar 34°C e a umidade relativa deverá variar entre 45% e 95%. A maré baixa deverá ocorrer às 13:00 h com 0,4 m de altura e a maré alta deverá ocorrer às 17:45 h com 3,1 m de altura (Porto de Santana).**



Prec. Acumulada 24h. Modelo ETA 05 km
Fonte: <https://www.cptec.inpe.br>

Sábado 30/11: O dia deverá amanhecer com céu claro e poucas nuvens em todo o Estado, no decorrer do dia, deverá permanecer com variação de nuvens. Há previsão de chuvas variando de intensidade leve a fraca sobre os municípios de Laranjal do Jari e Vitória do Jari, com acumulados variando entre 01 e 13 mm, existe ainda probabilidade muito baixa dessas chuvas se estenderem para a Região Metropolitana de Macapá. as pancadas rápidas de chuvas em áreas isoladas e com acumulados indefinidos podem ocorrer durante os períodos da tarde e noite, essas pancadas rápidas podem vir acompanhadas de fortes rajadas de ventos e trovoadas. **Em Macapá, Santana, Mazagão e áreas litorâneas, os ventos podem chegar aos 13 km/h com rajadas de 25 Km/h. As temperaturas deverão oscilar entre mínimas de 24°C e máximas de 34°C e a umidade relativa deverá variar entre 45% e 95%. As marés baixas deverão ocorrer às 01:53 h e 13:45 h com 0,5 m de altura e as marés altas deverão ocorrer às 05:53 e 18:30 h com 3,0 m de altura (Porto de Santana).**

Prognóstico Meteorológico (NHMET-IEPA)

Domingo 01/12: O dia deverá amanhecer com céu claro e poucas nuvens em todo o Estado, no decorrer do dia, deverá permanecer com variação de nuvens. Há previsão de chuvas variando de intensidade fraca a moderada sobre os municípios de Oiapoque, Calçoene, Amapá, Pracuúba e Tartarugalzinho, com acumulados variando entre 06 e 20 mm. Nos demais municípios, chuvas fracas e pancadas rápidas de chuvas em áreas isoladas e com acumulados indefinidos podem ocorrer durante os períodos da tarde e noite, essas pancadas rápidas podem vir acompanhadas de fortes rajadas de ventos e trovoadas. **Em Macapá, Santana, Mazagão e áreas litorâneas, os ventos podem chegar aos 12 km/h com rajadas de 24 Km/h. As temperaturas deverão oscilar entre mínimas de 24°C e máximas de 33°C e a umidade relativa deverá variar entre 45% e 90%. As marés baixas deverão ocorrer às 01:51 h e 14:28 h com 0,5 m de altura e as marés altas deverão ocorrer às 06:38 e 19:17 h com 2,9 m de altura (Porto de Santana).**

Segunda-feira 02/12: O dia deverá amanhecer com céu nublado a parcialmente nublado em todo o Estado, no decorrer do dia, deverá permanecer com variação de nuvens. Há previsão de chuvas variando de intensidade fraca a moderada sobre Todos os municípios do Estado, com acumulados variando entre 05 e 18 mm. As chuvas mais intensas deverão ocorrer sobre os municípios de Oiapoque, Calçoene, Amapá, Pracuúba, Cutias e Tartarugalzinho, com acumulados variando entre 20 e 45 mm. Estas chuvas mais intensas podem se estender para Porto Grande, Ferreira Gomes, Itauba e Região Metropolitana de Macapá. **Em Macapá, Santana, Mazagão e áreas litorâneas, os ventos podem chegar aos 11 km/h com rajadas de 22 Km/h. As temperaturas deverão oscilar entre mínimas de 24°C e máximas de 34°C e a umidade relativa deverá variar entre 45% e 95%. As marés baixas deverão ocorrer às 02:38 h e 15:11 h com 0,6 m de altura e as marés altas deverão ocorrer às 07:24 e 20:06 h com 2,8 m de altura (Porto de Santana).**

Previsão Por Cidades

Acompanhe a previsão do tempo para a sua cidade (Basta clicar no link da cidade correspondente), ressaltamos que, as informações fornecidas são provenientes de **modelo meteorológico** e a interpretação de um **Meteorologista** é fundamental para a veracidade da informação.

[Amapá](#) – [Calçoene](#) – [Cutias](#) – [Ferreira Gomes](#) – [Itauba](#) – [Laranjal do Jari](#) – [Macapá](#) – [Mazagão](#) – [Oiapoque](#)
[Pedra Branca do Amapari](#) – [Porto Grande](#) – [Pracuúba](#) – [Santana](#) – [Serra do Navio](#) – [Tartarugalzinho](#) – [Vitória do Jari](#)

TERMO DE COOPERAÇÃO
NHMET-IEPA
SEMA-AP
CEDEC-AP
ANA

Boletim Nº 126
Data: 29/11/2019

FASES DA LUA

Nova
26 Nov 2019 - 12:05

Crescente
04 Nov 2019 - 07:23

Cheia
12 Nov 2019 - 10:34

Minguante
19 Nov 2019 - 18:11

