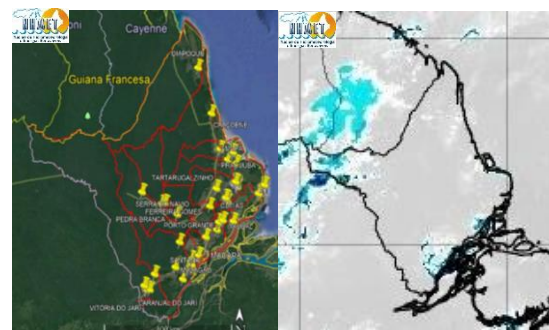


# BOLETIM METEOROLÓGICO

APLICAÇÕES PARA ALERTA DE DESASTRES E AÇÕES DE DEFESA CIVIL  
PREVISÃO DO TEMPO PARA O ESTADO DO AMAPÁ

## Situação Atual

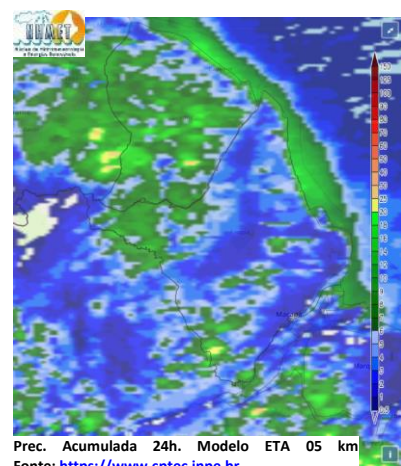
Nesta quarta-feira, o dia amanheceu com céu claro e poucas nuvens em todo o Estado. Na figura ao lado do satélite GOES-16 às 08:00 h da manhã, é possível observar a presença de nuvens não precipitantes no sul e norte do Estado. Nas últimas 48 h, foram identificados 396 focos de calor no Estado (Tartarugalzinho - 251; Macapá - 37; Mazagão - 36; Cutias - 28; Amapá - 22; Laranjal Do Jari - 8; Pedra Branca Do Amapari - 6; Itaúbal - 3; Pracuúba - 2; Calçoene - 1; Ferreira Gomes - 1; Oiapoque - 1). A **Temperatura em Macapá é de 26,7°C, Umidade Relativa de 84%, ventos de 4,68 km/h provenientes de Norte e Índice de Radiação Ultravioleta (IRUV) Mínimo.**



Fonte: <https://www.cptec.inpe.br>

## Previsão do Tempo (NHMET-IEPA)

**Quarta-feira 04/12:** O dia deverá permanecer com céu nublado a parcialmente nublado em todo o Estado. Há previsão de chuvas variando de intensidade leve a fraca sobre todos os municípios do Estado, com acumulados variando entre 01 e 13 mm, as chuvas mais intensas deverão ocorrer sobre os municípios de Oiapoque, Calçoene e Amapá com acumulados variando entre 10 e 25 mm. As pancadas rápidas de chuvas fortes em áreas isoladas, registrando acumulados de chuvas indefinidos, podem ocorrer no fim da tarde e à noite, principalmente sobre os municípios de Ferreira Gomes, Porto Grande, Serra do Navio e Pedra Branca. Essas pancadas rápidas de chuvas podem vir acompanhadas de ventos fortes e trovoadas. **Em Macapá, Santana e Mazagão, os ventos podem chegar aos 10 km/h com rajadas de 20 Km/h. A temperatura máxima deverá alcançar 34°C e a umidade relativa deverá variar entre 55% e 90%. A maré baixa deverá ocorrer às 16:53 h com 0,7 m de altura e a maré alta deverá ocorrer às 22:02 h com 2,6 m de altura (Porto de Santana).**



Fonte: <https://www.cptec.inpe.br>

**Quinta-feira 05/12:** O dia deverá amanhecer com céu claro e poucas nuvens em todo o Estado, no decorrer do dia, deverá permanecer com variação de nuvens. Há previsão de chuvas variando de intensidade leve a fraca sobre todos os municípios do Estado, com acumulados variando entre 01 e 14 mm, as pancadas rápidas de chuvas em áreas isoladas pelos interiores devem vir acompanhadas de ventos fortes, trovoadas e registrar acumulados de chuvas indefinidos. **Em Macapá, Santana, Mazagão e áreas litorâneas, os ventos podem chegar aos 10 km/h com rajadas de 22 Km/h. As temperaturas deverão oscilar entre mínimas de 24°C e máximas de 34°C e a umidade relativa deverá variar entre 50% e 95%. As marés baixas deverão ocorrer às 05:23 h e 17:54 h com 0,8 m de altura e as marés altas deverão ocorrer às 10:23 e 23:06 h com 2,6 m de altura (Porto de Santana).**

## Prognóstico Meteorológico (NHMET-IEPA)

**Sexta-feira 06/12:** O dia deverá amanhecer com céu claro e poucas nuvens em todo o Estado, no decorrer do dia, deverá permanecer com esta configuração. Não há previsão de chuvas significativas em todo o Estado do Amapá, contudo, pancadas rápidas de chuvas fortes em áreas isoladas, registrando acumulados de chuvas indefinidos, podem ocorrer no fim da tarde e à noite, principalmente sobre os municípios de Oiapoque, Calçoene e Amapá. Essas pancadas rápidas de chuvas podem vir acompanhadas de ventos fortes e trovoadas. **Em Macapá, Santana, Mazagão e áreas litorâneas, os ventos podem chegar aos 11 km/h com rajadas de 20 Km/h. As temperaturas deverão oscilar entre mínimas de 24°C e máximas de 34°C e a umidade relativa deverá variar entre 45% e 90%. As marés baixas deverão ocorrer às 06:41 h e 19:04 h com 0,7 m de altura e as marés altas deverão ocorrer às 11:32 e 23:59 h com 2,5 m de altura (Porto de Santana).**

## Previsão Por Cidades

Acompanhe a previsão do tempo para a sua cidade (Basta clicar no link da cidade correspondente), ressaltamos que, as informações fornecidas são provenientes de **modelo meteorológico** e a interpretação de um **Meteorologista** é fundamental para a veracidade da informação.

[Amapá](#) – [Calçoene](#) – [Cutias](#) – [Ferreira Gomes](#) – [Itaúbal](#) – [Laranjal do Jari](#) – [Macapá](#) – [Mazagão](#) – [Oiapoque](#)

[Pedra Branca do Amapari](#) – [Porto Grande](#) – [Pracuúba](#) – [Santana](#) – [Serra do Navio](#) – [Tartarugalzinho](#) – [Vitória do Jari](#)

TERMO DE COOPERAÇÃO

NHMET-IEPA  
SEMA-AD  
CEDEC-AP  
ANA

Boletim Nº 128  
Data: 04/12/2019

FASES DA LUA

Nova

26 Dez 2019 - 02:13

Crescente

Cheia

Minguante

DEFESA CIVIL



FINEP  
FINANCIADORA DE ESTUDOS E PROJETOS  
MINISTÉRIO DA CIÊNCIA E TECNOLOGIA

