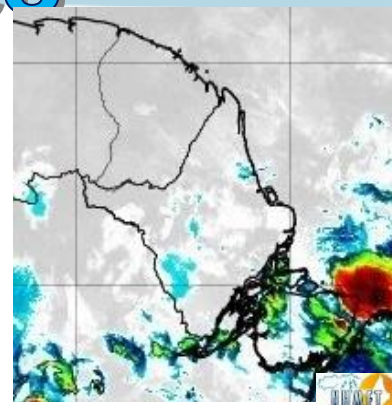


BOLETIM METEOROLÓGICO

APLICAÇÕES PARA ALERTA DE DESASTRES E AÇÕES DE DEFESA CIVIL
 PREVISÃO DO TEMPO PARA O ESTADO DO AMAPÁ

Situação Atual

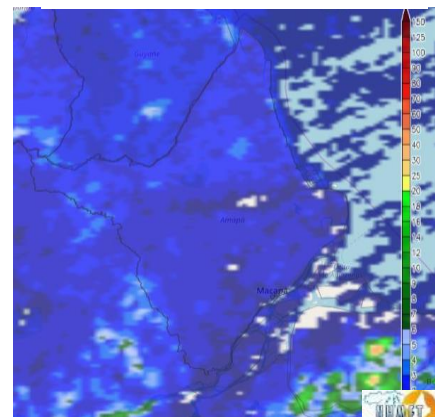
Nesta sexta-feira, o dia amanheceu com céu nublado a parcialmente nublado em todo o Estado. Na figura ao lado do satélite GOES-16 às 09:00 h da manhã, é possível observar nuvens precipitantes se aproximando a centro-leste e sul do Estado. Nas últimas 48 h, não foram identificados focos de incêndios no Estado. A **Temperatura em Macapá é de 26,8°C, Umidade Relativa de 85%, ventos de 5,76 km/h provenientes de leste-sudeste e Índice de Radiação Ultravioleta (IRUV) Baixo.**



Fonte: <https://www.cptec.inpe.br>

Previsão do Tempo (NHMET-IEPA)

Sexta-feira 22/03: O dia deverá permanecer com o céu apresentando variação de nuvens. Há previsão de chuvas variando de intensidade leve a fraca sobre todo o Estado, com acumulados variando entre 01 e 12 mm. As chuvas mais intensas deverão ocorrer sobre os municípios de Laranjal do Jari e Vitória do Jari, podendo se estender para Itaubal, Mazagão, Santana e Macapá, com acumulados variando entre 15 e 38 mm, estas chuvas mais intensas devem vir acompanhadas de fortes rajadas de ventos e trovoadas. **Em Macapá, Santana e Mazagão, os ventos podem chegar aos 18 km/h com rajadas de 35 Km/h. A temperatura máxima deverá alcançar 30°C e a umidade relativa deverá variar entre 70% e 95%. A maré baixa deverá ocorrer às 23:59 h com 0,1 m de altura e a maré alta deverá ocorrer às 16:45 h com 3,5 m de altura (Porto de Santana).**



Prec. Acumulada 24h. Modelo ETA 05 km Fonte: <https://www.cptec.inpe.br>

Sábado 23/03: O dia deverá amanhecer com céu parcialmente nublado a claro em todo o Estado, no decorrer do dia, deverá permanecer com variação de nuvens. Há previsão de chuvas variando de intensidade leve a fraca sobre todo o Estado, com acumulados variando entre 01 e 10 mm. As chuvas mais intensas deverão ocorrer sobre os municípios de Laranjal do Jari e Vitória do Jari, com acumulados variando entre 10 e 24 mm, estas chuvas mais intensas devem vir acompanhadas de fortes rajadas de ventos e trovoadas. As pancadas rápidas de intensidade forte em áreas isoladas poderão ocorrer. **Em Macapá, Santana, Mazagão e áreas litorâneas, os ventos podem chegar aos 29 km/h com rajadas de 50 Km/h. As temperaturas deverão oscilar entre mínimas de 24°C e máximas de 31°C e a umidade relativa deverá variar entre 70% e 95%. As marés baixas deverão ocorrer às 00:06 h e 12:58 h com 0,0 m de altura e as marés altas deverão ocorrer às 05:06 e 17:26 h com 3,5 m de altura (Porto de Santana).**

Prognóstico Meteorológico (NHMET-IEPA)

Domingo 24/03: O dia deverá amanhecer com céu parcialmente nublado a claro em todo o Estado, no decorrer do dia, deverá permanecer com variação de nuvens. Há previsão de chuvas variando de intensidade leve a fraca sobre os municípios próximos à faixa litorânea, com acumulados variando entre 01 e 08 mm. As chuvas mais intensas deverão ocorrer sobre a cabeceira da Bacia do Rio Jari, com acumulados variando entre 12 e 28 mm. As pancadas de chuvas em áreas localizadas do Estado podem vir acompanhadas de fortes rajadas de ventos e trovoadas. **Em Macapá, Santana, Mazagão e áreas litorâneas, os ventos podem chegar aos 16 km/h com rajadas de 32 Km/h. As temperaturas deverão oscilar entre mínimas de 24°C e máximas de 32°C e a umidade relativa deverá variar entre 70% e 90%. As marés baixas deverão ocorrer às 01:21 h e 13:43 h com 0,1 m de altura e as marés altas deverão ocorrer às 05:58 e 18:13 h com 3,4 m de altura (Porto de Santana).**

Segunda-feira 25/03: O dia deverá amanhecer com céu nublado a parcialmente nublado em todo o Estado, no decorrer do dia, deverá permanecer com variação de nuvens. Há previsão de chuvas variando de intensidade leve a fraca sobre todo o Estado, com acumulados variando entre 03 e 15 mm. As chuvas mais intensas deverão ocorrer sobre os municípios de Laranjal do Jari, Vitória do Jari, Mazagão, Santana, Macapá, Porto Grande e Ferreira Gomes, com acumulados variando entre 13 e 28 mm, estas chuvas podem vir acompanhadas de fortes rajadas de ventos e trovoadas. **Em Macapá, Santana, Mazagão e áreas litorâneas, os ventos podem chegar aos 18 km/h com rajadas de 38 Km/h. As temperaturas deverão oscilar entre mínimas de 25°C e máximas de 31°C e a umidade relativa deverá variar entre 65% e 90%. As marés baixas deverão ocorrer às 02:08 h e 14:24 h com 0,2 m de altura e as marés altas deverão ocorrer às 06:53 e 19:06 h com 3,3 m de altura (Porto de Santana).**

Previsão Por Cidades

Acompanhe a previsão do tempo para a sua cidade (Basta clicar no link da cidade correspondente), ressaltamos que, as informações fornecidas são provenientes de **modelo meteorológico** e a interpretação de um **Meteorologista** é fundamental para a veracidade da informação.

[Amapá](#) – [Calçoene](#) – [Cutias](#) – [Ferreira Gomes](#) – [Itaubal](#) – [Laranjal do Jari](#) – [Macapá](#) – [Mazagão](#) – [Oiapoque](#)
[Pedra Branca do Amaparí](#) – [Porto Grande](#) – [Pracuúba](#) – [Santana](#) – [Serra do Navio](#) – [Tartarugalzinho](#) – [Vitória do Jari](#)

TERMO DE COOPERAÇÃO

NHMET-IEPA
 SEMA-AP
 CEDEC-AP
 ANA

Boletim Nº 35
 Data: 22/03/2019

FASES DA LUA

Nova
 06 Mar 2019 - 13:04

Crescente
 14 Mar 2019 - 07:27

Cheia
 20 Mar 2019 - 22:43

Minguante
 28 Mar 2019 - 01:10

