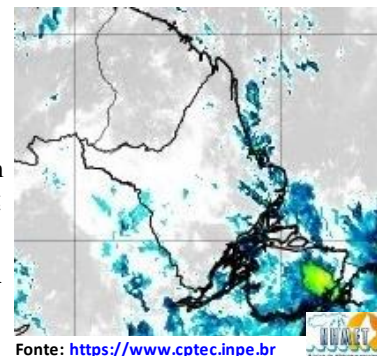


BOLETIM METEOROLÓGICO

APLICAÇÕES PARA ALERTA DE DESASTRES E AÇÕES DE DEFESA CIVIL
PREVISÃO DO TEMPO PARA O ESTADO DO AMAPÁ

Situação Atual

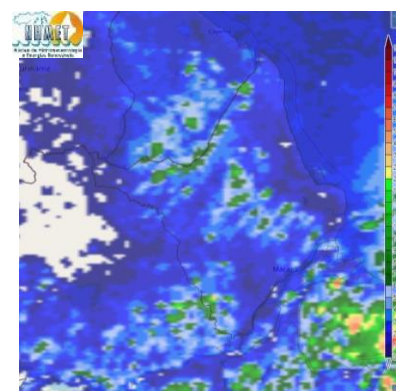
Nesta segunda-feira, o dia amanheceu com céu parcialmente nublado a claro em todo o Estado. Na figura ao lado do satélite GOES-16 às 09:00 h da manhã, é possível observar nuvens precipitantes se aproximando a leste do Estado. Nas últimas 72 h, não foram identificados focos de incêndio no Estado. A Temperatura em Macapá é de 26,7°C, Umidade Relativa de 81%, ventos de 6,12 km/h provenientes de sudeste e Índice de Radiação Ultravioleta (IRUV) Baixo.



Fonte: <https://www.cptec.inpe.br>

Previsão do Tempo (NHMET-IEPA)

Segunda-feira 01/04: O dia deverá permanecer com céu parcialmente nublado a claro em todo o Estado. Há previsão de chuvas variando de intensidade leve a fraca sobre todo o Estado, com acumulados variando entre 01 e 10 mm. As chuvas mais intensas deverão ocorrer sobre os municípios de Laranjal do Jari e Vitória do Jari com acumulados variando entre 10 e 24 mm. *Existe ainda probabilidade média a baixa de ocorrência de TEMPESTADE INTENSA acompanhada de ventos fortes a partir da tarde sobre os municípios de Mazagão, Santana, Macapá e Itaubal, com acumulados de até 60 mm. Em Macapá, Santana e Mazagão, os ventos podem chegar aos 17 km/h com rajadas de 38 Km/h. A temperatura máxima deverá alcançar 32°C e a umidade relativa deverá variar entre 60% e 95%. A maré baixa deverá ocorrer às 21:30 h com 0,5 m de altura e a maré alta deverá ocorrer às 13:53 h com 2,9 m de altura (Porto de Santana).*



Prec. Acumulada 24h. Modelo ETA 05 km
Fonte: <https://www.cptec.inpe.br>

Terça-feira 02/04: O dia deverá amanhecer com céu nublado a parcialmente nublado em todo o Estado, no decorrer do dia, deverá permanecer com variação de nuvens. Há previsão de chuvas variando de intensidade leve a fraca sobre todos os municípios do Estado, com acumulados variando entre 01 e 10 mm. As chuvas mais intensas poderão ocorrer sobre os municípios de Laranjal do Jari e Vitória do Jari, com acumulados variando entre 08 e 20 mm, existe ainda a probabilidade média dessas chuvas se estenderem para a Bacia do Rio Jari. As pancadas rápidas em áreas isoladas pelos interiores devem vir acompanhadas de ventos fortes, trovoadas e registrar acumulados de chuvas indefinidos. **Em Macapá, Santana, Mazagão e áreas litorâneas, os ventos podem chegar aos 15 km/h com rajadas de 31 Km/h. As temperaturas deverão oscilar entre mínimas de 24°C e máximas de 30°C e a umidade relativa deverá variar entre 60% e 95%. As marés baixas deverão ocorrer às 09:58 h e 22:08 h com 0,3 m de altura e as marés altas deverão ocorrer às 02:58 e 14:32 h com 3,0 m de altura (Porto de Santana).**

Prognóstico Meteorológico (NHMET-IEPA)

Quarta-feira 03/04: O dia deverá amanhecer com céu nublado a parcialmente nublado em todo o Estado, no decorrer do dia, deverá permanecer com esta configuração. Há previsão de chuvas variando de intensidade leve a fraca sobre todo o Estado, com acumulados variando entre 02 e 13 mm. As chuvas mais intensas deverão ocorrer sobre os municípios de Serra do Navio, Pedra Branca e Cabeceiras dos Rios Jari, Oiapoque, Amapari e Araguari, com acumulados variando entre 20 e 80 mm. As pancadas rápidas de chuvas em áreas isoladas pelos interiores devem vir acompanhadas de ventos fortes, trovoadas e registrar acumulados de chuvas indefinidos. **Em Macapá, Santana, Mazagão e áreas litorâneas, os ventos podem chegar aos 18 km/h com rajadas de 36 Km/h. As temperaturas deverão oscilar entre mínimas de 25°C e máximas de 31°C e a umidade relativa deverá variar entre 60% e 90%. As marés baixas deverão ocorrer às 10:38 h e 22:47 h com 0,3 m de altura e as marés altas deverão ocorrer às 02:45 e 15:08 h com 3,1 m de altura (Porto de Santana).**

Previsão Por Cidades

Acompanhe a previsão do tempo para a sua cidade (Basta clicar no link da cidade correspondente), ressaltamos que, as informações fornecidas são provenientes de **modelo meteorológico** e a interpretação de um **Meteorologista** é fundamental para a veracidade da informação.

[Amapá](#) – [Calçoene](#) – [Cutias](#) – [Ferreira Gomes](#) – [Itaubal](#) – [Laranjal do Jari](#) – [Macapá](#) – [Mazagão](#) – [Oiapoque](#)
[Pedra Branca do Amapari](#) – [Porto Grande](#) – [Pracuúba](#) – [Santana](#) – [Serra do Navio](#) – [Tartarugalzinho](#) – [Vitória do Jari](#)

TERMO DE COOPERAÇÃO

NHMET-IEPA
SEMA-AP
CEDEC-AP
ANA

Boletim N° 39
Data: 01/04/2019

FASES DA LUA

Nova
05 Abr 2019 - 05:50

Crescente
12 Abr 2019 - 16:06

Cheia
19 Abr 2019 - 08:12

Minguante
26 Abr 2019 - 19:18

