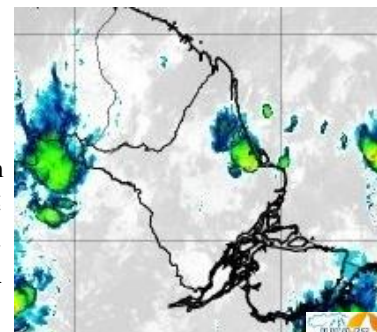


# BOLETIM METEOROLÓGICO

APLICAÇÕES PARA ALERTA DE DESASTRES E AÇÕES DE DEFESA CIVIL  
PREVISÃO DO TEMPO PARA O ESTADO DO AMAPÁ

## Situação Atual

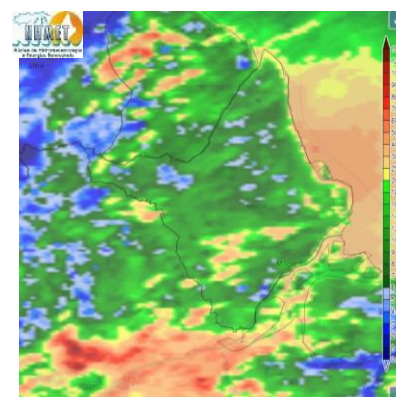
Nesta segunda-feira, o dia amanheceu com céu parcialmente nublado a claro em todo o Estado. Na figura ao lado do satélite GOES-16 às 09:00 h da manhã, é possível observar nuvens precipitantes se aproximando a norte e oeste do Estado. Nas últimas 72 h, não foram identificados focos de incêndio no Estado. A **Temperatura em Macapá é de 25,9°C, Umidade Relativa de 89%, ventos de 4,32 km/h provenientes de sudeste e Índice de Radiação Ultravioleta (IRUV) Baixo.**



Fonte: <https://www.cptec.inpe.br>

## Previsão do Tempo (NHMET-IEPA)

**Segunda-feira 08/04:** O dia deverá permanecer com céu parcialmente nublado a claro em todo o Estado. Há previsão de chuvas variando de intensidade fraca a moderada sobre todo o Estado, com acumulados variando entre 01 e 15 mm. As chuvas mais intensas deverão ocorrer sobre os municípios de Pedra Branca, Serra do Navio, Porto Grande, Ferreira Gomes e cabeceira das Bacias dos Rios Jari, Amapari, e Oiapoque, com acumulados variando entre 13 e 45 mm. Estas chuvas podem se estender para a Região Metropolitana de Macapá. As pancadas rápidas em áreas isoladas pelos interiores devem vir acompanhadas de ventos fortes, trovoadas e registrar acumulados de chuvas indefinidos. **Em Macapá, Santana e Mazagão, os ventos podem chegar aos 15 km/h com rajadas de 32 Km/h. A temperatura máxima deverá alcançar 32°C e a umidade relativa deverá variar entre 60% e 95%. A maré baixa deverá ocorrer às 13:13 h com 0,3 m de altura e a maré alta deverá ocorrer às 17:45 h com 3,1 m de altura (Porto de Santana).**



Prec. Acumulada 24h. Modelo ETA 05 km  
Fonte: <https://www.cptec.inpe.br>

**Terça-feira 09/04:** O dia deverá amanhecer com céu parcialmente nublado a claro em todo o Estado, no decorrer do dia, deverá permanecer com variação de nuvens. Há previsão de chuvas variando de intensidade leve a fraca sobre todos os municípios do Estado, com acumulados variando entre 02 e 12 mm. As chuvas mais intensas poderão ocorrer sobre os municípios de Laranjal do Jari, Oiapoque, Vitória do Jari e cabeceira dos Rios Jari, Oiapoque e Amapari, com acumulados variando entre 15 e 30 mm, existe ainda a probabilidade média dessas chuvas se estenderem para a Bacia do Rio Jari. As pancadas rápidas em áreas isoladas pelos interiores devem vir acompanhadas de ventos fortes, trovoadas e registrar acumulados de chuvas indefinidos. **Em Macapá, Santana, Mazagão e áreas litorâneas, os ventos podem chegar aos 16 km/h com rajadas de 30 Km/h. As temperaturas deverão oscilar entre mínimas de 24°C e máximas de 30°C e a umidade relativa deverá variar entre 65% e 95%. As marés baixas deverão ocorrer às 01:11 h e 13:56 h com 0,4 m de altura e as marés altas deverão ocorrer às 06:11 e 18:19 h com 3,1 m de altura (Porto de Santana).**

## Prognóstico Meteorológico (NHMET-IEPA)

**Quarta-feira 10/04:** O dia deverá amanhecer com parcialmente nublado a claro em todo o Estado, no decorrer do dia, deverá permanecer com esta configuração. Há previsão de chuvas variando de intensidade leve a fraca sobre todo o Estado, com acumulados variando entre 02 e 12 mm. As chuvas mais intensas deverão ocorrer sobre os municípios de Oiapoque, Itauba e Cabeceiras dos Rios Jari, Oiapoque, Amapari e Araguari, com acumulados variando entre 15 e 40 mm. As pancadas rápidas de chuvas em áreas isoladas pelos interiores devem vir acompanhadas de ventos fortes, trovoadas e registrar acumulados de chuvas indefinidos. **Em Macapá, Santana, Mazagão e áreas litorâneas, os ventos podem chegar aos 16 km/h com rajadas de 31 Km/h. As temperaturas deverão oscilar entre mínimas de 23°C e máximas de 30°C e a umidade relativa deverá variar entre 65% e 95%. As marés baixas deverão ocorrer às 02:24 h e 14:43 h com 0,4 m de altura e as marés altas deverão ocorrer às 07:00 e 19:06 h com 3,0 m de altura (Porto de Santana).**

## Previsão Por Cidades

Acompanhe a previsão do tempo para a sua cidade (Basta clicar no link da cidade correspondente), ressaltamos que, as informações fornecidas são provenientes de **modelo meteorológico** e a interpretação de um **Meteorologista** é fundamental para a veracidade da informação.

[Amapá](#) – [Calçoene](#) – [Cutias](#) – [Ferreira Gomes](#) – [Itauba](#) – [Laranjal do Jari](#) – [Macapá](#) – [Mazagão](#) – [Oiapoque](#)  
[Pedra Branca do Amapari](#) – [Porto Grande](#) – [Pracuúba](#) – [Santana](#) – [Serra do Navio](#) – [Tartarugalzinho](#) – [Vitória do Jari](#)

TERMO DE COOPERAÇÃO

NHMET-IEPA  
SEMA-AP  
CEDEC-AP  
ANA

Boletim N° 42  
Data: 08/04/2019

### FASES DA LUA

Nova

05 Abr 2019 - 05:50

Crescente

12 Abr 2019 - 16:06

Cheia

19 Abr 2019 - 08:12

Minguante

26 Abr 2019 - 19:18

