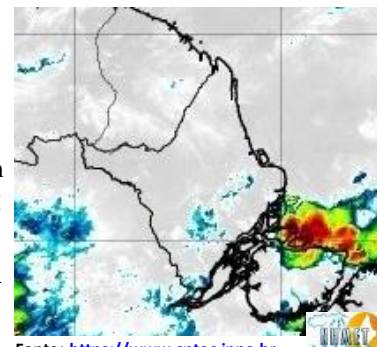


# BOLETIM METEOROLÓGICO

APLICAÇÕES PARA ALERTA DE DESASTRES E AÇÕES DE DEFESA CIVIL  
PREVISÃO DO TEMPO PARA O ESTADO DO AMAPÁ

## Situação Atual

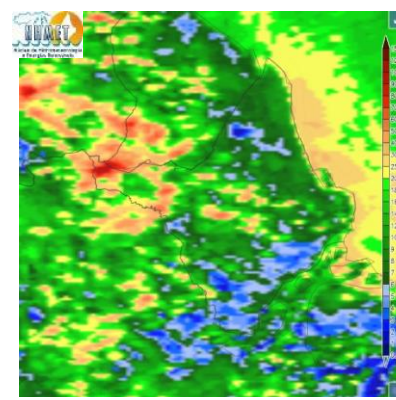
Nesta segunda-feira, o dia amanheceu com céu parcialmente nublado a claro em todo o Estado. Na figura ao lado do satélite GOES-16 às 09:00 h da manhã, é possível observar nuvens precipitantes se aproximando a leste do Estado. Nas últimas 72 h, não foram identificados focos de incêndio no Estado. A **Temperatura em Macapá é de 25,9°C, Umidade Relativa de 87%, ventos de 5,4 km/h provenientes de sudeste e Índice de Radiação Ultravioleta (IRUV) Baixo.**



Fonte: <https://www.cptec.inpe.br>

## Previsão do Tempo (NHMET-IEPA)

**Segunda-feira 22/04:** O dia deverá permanecer com céu apresentando variação de nuvens todo o Estado. Há previsão de chuvas variando de intensidade fraca a moderada sobre todo o Estado, com acumulados variando entre 05 e 20 mm. As chuvas mais intensas deverão ocorrer sobre os municípios de Pedra Branca, Serra do Navio, Calçoene, Amapá, Pracuúba, Tartarugalzinho e cabeceira das Bacias dos Rios Jari, Araguari, Amapari e Oiapoque, com acumulados variando entre 18 e 80 mm. As pancadas rápidas em áreas isoladas pelos interiores devem vir acompanhadas de ventos fortes, trovoadas e registrar acumulados de chuvas indefinidos. **Em Macapá, Santana e Mazagão, os ventos podem chegar aos 15 km/h com rajadas de 28 Km/h. A temperatura máxima deverá alcançar 31°C e a umidade relativa deverá variar entre 65% e 95%. A maré baixa deverá ocorrer às 13:17 h com 0,2 m de altura e a maré alta deverá ocorrer às 17:53 h com 3,3 m de altura (Porto de Santana).**



Prec. Acumulada 24h. Modelo ETA 05 km  
Fonte: <https://www.cptec.inpe.br>

**Terça-feira 23/04:** O dia deverá amanhecer com céu nublado a parcialmente nublado em todo o Estado, no decorrer do dia, deverá permanecer com esta configuração. Há previsão de chuvas variando de intensidade leve a fraca sobre todos os municípios do Estado, com acumulados variando entre 05 e 18 mm. As chuvas mais intensas poderão ocorrer sobre os municípios de Pedra Branca, Serra do Navio, Porto Grande e Ferreira Gomes, com acumulados variando entre 15 e 35 mm, existe ainda a probabilidade média dessas chuvas se estenderem para a Região Metropolitana de Macapá. Chuvas intensas com acumulados de até 100 mm deverão ocorrer sobre as Cabeceiras das bacias dos Rios Jari e Oiapoque. **Em Macapá, Santana, Mazagão e áreas litorâneas, os ventos podem chegar aos 14 km/h com rajadas de 33 Km/h. As temperaturas deverão oscilar entre mínimas de 24°C e máximas de 32°C e a umidade relativa deverá variar entre 70% e 95%. As marés baixas deverão ocorrer às 01:26 h e 13:58 h com 0,3 m de altura e as marés altas deverão ocorrer às 06:26 e 18:39 h com 3,1 m de altura (Porto de Santana).**

## Prognóstico Meteorológico (NHMET-IEPA)

**Quarta-feira 24/04:** O dia deverá amanhecer com céu parcialmente nublado a claro em todo o Estado, no decorrer do dia, deverá permanecer com esta configuração. Há previsão de chuvas variando de intensidade leve a fraca sobre todo o Estado, com acumulados variando entre 02 e 15 mm. As chuvas mais intensas deverão ocorrer sobre os municípios de Macapá, Santana, Mazagão Oiapoque, Itauba e Cabeceiras dos Rios Jari e Oiapoque, com acumulados variando entre 18 e 45 mm. As pancadas rápidas de chuvas em áreas isoladas pelos interiores devem vir acompanhadas de ventos fortes, trovoadas e registrar acumulados de chuvas indefinidos. **Em Macapá, Santana, Mazagão e áreas litorâneas, os ventos podem chegar aos 15 km/h com rajadas de 33 Km/h. As temperaturas deverão oscilar entre mínimas de 25°C e máximas de 30°C e a umidade relativa deverá variar entre 70% e 95%. As marés baixas deverão ocorrer às 02:34 h e 14:45 h com 0,4 m de altura e as marés altas deverão ocorrer às 07:17 e 19:24 h com 3,0 m de altura (Porto de Santana).**

## Previsão Por Cidades

Acompanhe a previsão do tempo para a sua cidade (Basta clicar no link da cidade correspondente), ressaltamos que, as informações fornecidas são provenientes de **modelo meteorológico** e a interpretação de um **Meteorologista** é fundamental para a veracidade da informação.

[Amapá](#) – [Calçoene](#) – [Cutias](#) – [Ferreira Gomes](#) – [Itaubal](#) – [Laranjal do Jari](#) – [Macapá](#) – [Mazagão](#) – [Oiapoque](#)  
[Pedra Branca do Amapari](#) – [Porto Grande](#) – [Pracuúba](#) – [Santana](#) – [Serra do Navio](#) – [Tartarugalzinho](#) – [Vitória do Jari](#)

TERMO DE COOPERAÇÃO  
**NHMET-IEPA**  
**SEMA-AP**  
**CEDEC-AP**  
**ANA**

Boletim N° 48  
Data: 22/04/2019

### FASES DA LUA

**Nova**  
05 Abr 2019 - 05:50

**Crescente**  
12 Abr 2019 - 16:06

**Cheia**  
19 Abr 2019 - 08:12

**Minguante**  
26 Abr 2019 - 19:18

