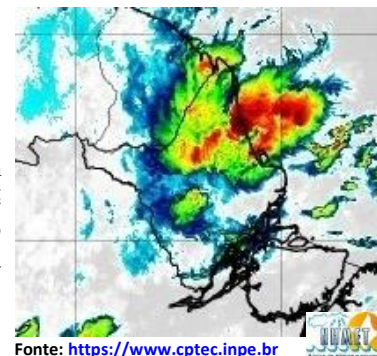


BOLETIM METEOROLÓGICO

6 APLICAÇÕES PARA ALERTA DE DESASTRES E AÇÕES DE DEFESA CIVIL
PREVISÃO DO TEMPO PARA O ESTADO DO AMAPÁ

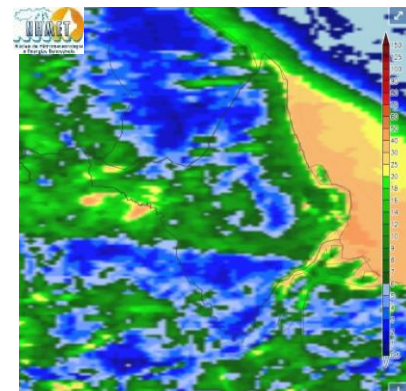
Situação Atual

Nesta quarta-feira, o dia amanheceu com céu nublado a parcialmente nublado em todo o Estado. Na figura ao lado do satélite GOES-16 às 09:00 h da manhã, é possível observar nuvens precipitantes a norte do Estado. Nas últimas 72 h, não foram identificados focos de incêndio no Estado. **A Temperatura em Macapá é de 26°C, Umidade Relativa de 91%, ventos de 5,04 km/h provenientes de leste-sudeste e Índice de Radiação Ultravioleta (IRUV) Baixo.**



Previsão do Tempo (NHMET-IEPA)

Quarta-feira 24/04: O dia deverá permanecer com céu parcialmente nublado a claro em todo o Estado. Há previsão de chuvas variando de intensidade leve a fraca sobre todo o Estado, com acumulados variando entre 03 e 15 mm. As chuvas mais intensas poderão ocorrer sobre os municípios de Oiapoque, Calçoene, Amapá, Pracuúba e Tartarugalzinho, incluindo as Cabeceiras das Bacias do Rio Jari, Amapari, Araguari e Oiapoque, com acumulados variando entre 15 e 45 mm. Existe ainda probabilidade média dessas chuvas mais intensas se estenderem para a Serra do Navio, Pedra Branca, Região Metropolitana de Macapá e Itaubal. Estas chuvas mais intensas devem vir acompanhadas de ventos fortes e trovoadas. **Em Macapá, Santana e Mazagão, os ventos podem chegar aos 15 km/h com rajadas de 28 Km/h. A temperatura máxima deverá alcançar 31°C e a umidade relativa deverá variar entre 65% e 95%. A maré baixa deverá ocorrer às 14:45 h com 0,4 m de altura e a maré alta deverá ocorrer às 19:24 h com 3,0 m de altura (Porto de Santana).**



Fonte: <https://www.cptec.inpe.br>

Quinta-feira 25/04: O dia deverá amanhecer com céu parcialmente nublado a claro em todo o Estado, no decorrer do dia, deverá permanecer com variação de nuvens. Há previsão de chuvas variando de intensidade fraca a moderada sobre todos os municípios do Estado, com acumulados variando entre 02 e 14 mm. As chuvas mais intensas deverão ocorrer sobre as Cabeceiras do Rio Jari, com acumulados variando entre 16 e 38 mm. Estas chuvas podem se estender para Serra do Navio, Pedra Branca, e Região Metropolitana de Macapá. As pancadas rápidas em áreas isoladas pelos interiores devem vir acompanhadas de ventos fortes, trovoadas e registrar acumulados de chuvas indefinidos. **Em Macapá, Santana, Mazagão e áreas litorâneas, os ventos podem chegar aos 18 km/h com rajadas de 36 Km/h. As temperaturas deverão oscilar entre mínimas de 25°C e máximas de 30°C e a umidade relativa deverá variar entre 65% e 95%. As marés baixas deverão ocorrer às 03:09 h e 15:32 h com 0,5 m de altura e as marés altas deverão ocorrer às 08:09 e 20:19 h com 2,8 m de altura (Porto de Santana).**

Prognóstico Meteorológico (NHMET-IEPA)

Sexta-feira 26/04: O dia deverá amanhecer com céu nublado a parcialmente nublado em todo o Estado, no decorrer do dia, deverá permanecer com esta configuração. Há previsão de chuvas variando de intensidade leve a fraca sobre todo o Estado, com acumulados variando entre 01 e 12 mm. As chuvas mais intensas deverão ocorrer sobre os municípios de Porto Grande, Ferreira Gomes, Serra do Navio, Pedra Branca, Itaubal, Cutias, Laranjal do Jari, Vitória do Jari, Mazagão, Santana, Macapá e Cabeceiras dos Rios Jari, Oiapoque, Araguari e Amapari, com acumulados variando entre 15 e 45 mm. As pancadas rápidas de chuvas em áreas isoladas pelos interiores devem vir acompanhadas de ventos fortes, trovoadas e registrar acumulados de chuvas indefinidos. **Em Macapá, Santana, Mazagão e áreas litorâneas, os ventos podem chegar aos 16 km/h com rajadas de 38 Km/h. As temperaturas deverão oscilar entre mínimas de 23°C e máximas de 30°C e a umidade relativa deverá variar entre 65% e 95%. As marés baixas deverão ocorrer às 04:08 h e 16:24 h com 0,6 m de altura e as marés altas deverão ocorrer às 09:08 e 21:19 h com 2,7 m de altura (Porto de Santana).**

Previsão Por Cidades

Acompanhe a previsão do tempo para a sua cidade (Basta clicar no link da cidade correspondente), ressaltamos que, as informações fornecidas são provenientes de **modelo meteorológico** e a interpretação de um **Meteorologista** é fundamental para a veracidade da informação.

[Amapá](#) – [Calçoene](#) – [Cutias](#) – [Ferreira Gomes](#) – [Itaubal](#) – [Laranjal do Jari](#) – [Macapá](#) – [Mazagão](#) – [Oiapoque](#)

[Pedra Branca do Amapari](#) – [Porto Grande](#) – [Pracuúba](#) – [Santana](#) – [Serra do Navio](#) – [Tartarugalzinho](#) – [Vitória do Jari](#)

TERMO DE
COOPERAÇÃO

**NHMET-IEPA
SEMA-AP
CEDEC-AP
ANA**

Boletim N° 49
Data: 24/04/2019

FASES DA LUA

Nova
05 Abr 2019 - 05:50

Crescente
12 Abr 2019 - 16:06

Cheia
19 Abr 2019 - 08:12

Minguante
26 Abr 2019 - 19:18

DEFESA CIVIL



FINEP
FINANCIADORA DE ESTUDOS E PROJETOS
MINISTÉRIO DA CIÊNCIA E TECNOLOGIA

