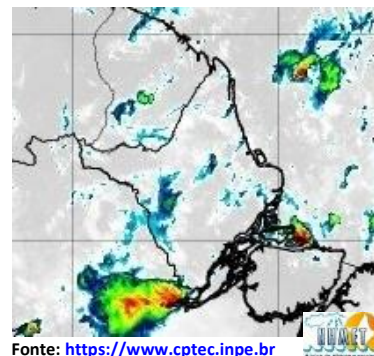


# BOLETIM METEOROLÓGICO

APLICAÇÕES PARA ALERTA DE DESASTRES E AÇÕES DE DEFESA CIVIL  
PREVISÃO DO TEMPO PARA O ESTADO DO AMAPÁ

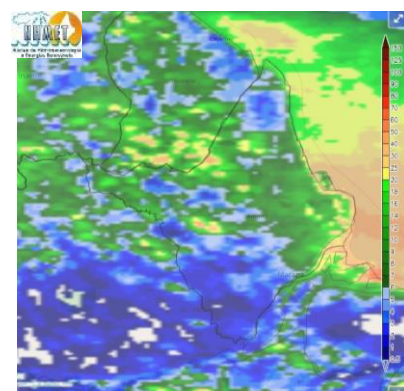
## Situação Atual

Nesta segunda-feira, o dia amanheceu com céu parcialmente nublado a claro em todo o Estado. Na figura ao lado do satélite GOES-16 às 09:00 h da manhã, é possível observar nuvens precipitantes sobre o sul do Estado. Nas últimas 72 h, não foram identificados focos de incêndio no Estado. A **Temperatura em Macapá é de 28,1°C, Umidade Relativa de 76%, ventos de 6,12 km/h provenientes de sul-sudoeste e Índice de Radiação Ultravioleta (IRUV) Baixo.**



## Previsão do Tempo (NHMET-IEPA)

**Segunda-feira 27/05:** O dia deverá permanecer com céu apresentando variação de nuvens em todo o Estado. Há previsão de chuvas variando de intensidade leve a fraca sobre todo o Estado, com acumulados variando entre 04 e 15 mm. As chuvas mais intensas deverão ocorrer sobre os municípios de Itaubal, Cuias, Laranjal do Jari, Vitória do Jari, Oiapoque e Região Metropolitana de Macapá, incluindo também as Cabeceiras das Bacias dos Rios Jari e Oiapoque, com acumulados variando entre 14 e 30 mm. As pancadas rápidas em áreas isoladas pelos interiores devem vir acompanhadas de ventos fortes, trovoadas e registrar acumulados de chuvas indefinidos. **Em Macapá, Santana e Mazagão, os ventos podem chegar aos 14 km/h com rajadas de 33 Km/h. A temperatura máxima deverá alcançar 33°C e a umidade relativa deverá variar entre 65% e 95%. A maré baixa deverá ocorrer às 18:06 h com 0,7 m de altura e a maré alta deverá ocorrer às 22:49 h com 2,7 m de altura (Porto de Santana).**



**Terça-feira 28/05:** O dia deverá amanhecer com céu parcialmente nublado a claro em todo o Estado, no decorrer do dia, deverá permanecer com variação de nuvens. Há previsão de chuvas variando de intensidade leve a fraca sobre todos os municípios do Estado, com acumulados variando entre 01 e 13 mm. As chuvas mais intensas poderão ocorrer sobre os municípios de Pedra Branca, Serra do Navio, Oiapoque, Calçoene, Cabeceiras das bacias dos Rios Jari, Araguari, Amapari e Oiapoque, com acumulados variando entre 12 e 33 mm. **Em Macapá, Santana, Mazagão e áreas litorâneas, os ventos podem chegar aos 15 km/h com rajadas de 36 Km/h. As temperaturas deverão oscilar entre mínimas de 24°C e máximas de 33°C e a umidade relativa deverá variar entre 65% e 95%. As marés baixas deverão ocorrer às 06:30 h e 19:17 h com 0,7 m de altura e as marés altas deverão ocorrer às 11:30 e 23:56 h com 2,7 m de altura (Porto de Santana).**

## Prognóstico Meteorológico (NHMET-IEPA)

**Quarta-feira 29/05:** O dia deverá amanhecer com céu nublado a parcialmente nublado em todo o Estado, no decorrer do dia, deverá permanecer com esta configuração. Há previsão de chuvas variando de intensidade moderada a forte sobre todo o Estado, com acumulados variando entre 15 e 55 mm, **essas chuvas podem ocorrer na região Metropolitana durante a madrugada e início da manhã.** As chuvas menos intensas deverão ocorrer sobre os municípios de Laranjal do Jari e Vitória do Jari, com acumulados variando entre 01 e 12 mm. As pancadas rápidas de chuvas em áreas isoladas pelos interiores devem vir acompanhadas de ventos fortes, trovoadas e registrar acumulados de chuvas indefinidos. **Em Macapá, Santana, Mazagão e áreas litorâneas, os ventos podem chegar aos 18 km/h com rajadas de 40 Km/h. As temperaturas deverão oscilar entre mínimas de 24°C e máximas de 33°C e a umidade relativa deverá variar entre 65% e 95%. As marés baixas deverão ocorrer às 07:45 h e 20:19 h com 0,6 m de altura e as marés altas deverão ocorrer às 12:26 e 30/5/00 h com 2,8 m de altura (Porto de Santana).**

## Previsão Por Cidades

Acompanhe a previsão do tempo para a sua cidade (Basta clicar no link da cidade correspondente), ressaltamos que, as informações fornecidas são provenientes de **modelo meteorológico** e a interpretação de um **Meteorologista** é fundamental para a veracidade da informação.

[Amapá](#) – [Calçoene](#) – [Cutias](#) – [Ferreira Gomes](#) – [Itaubal](#) – [Laranjal do Jari](#) – [Macapá](#) – [Mazagão](#) – [Oiapoque](#)  
[Pedra Branca do Amapari](#) – [Porto Grande](#) – [Pracuúba](#) – [Santana](#) – [Serra do Navio](#) – [Tartarugalzinho](#) – [Vitória do Jari](#)

TERMO DE COOPERAÇÃO

NHMET-IEPA  
SEMA-AP  
CEDEC-AP  
ANA

Boletim N° 63  
Data: 27/05/2019

### FASES DA LUA

**Nova**  
04 Mai 2019 - 19:45

**Crescente**  
11 Mai 2019 - 22:12

**Cheia**  
18 Mai 2019 - 18:11

**Minguante**  
26 Mai 2019 - 19:18

DEFESA CIVIL



**FINEP**  
FINANCIADORA DE ESTUDOS E PROJETOS  
MINISTÉRIO DA CIÊNCIA E TECNOLOGIA

