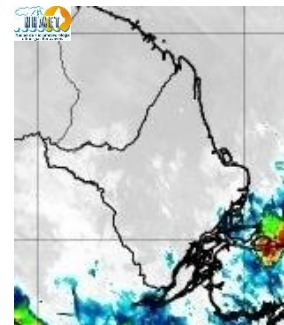


BOLETIM METEOROLÓGICO

APLICAÇÕES PARA ALERTA DE DESASTRES E AÇÕES DE DEFESA CIVIL
PREVISÃO DO TEMPO PARA O ESTADO DO AMAPÁ

Situação Atual

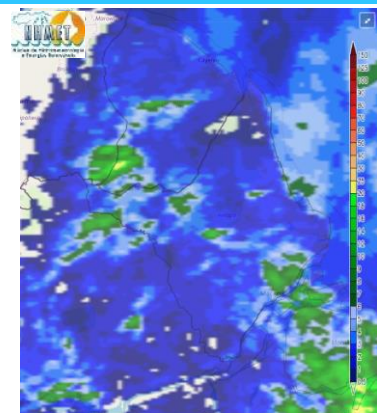
Nesta segunda-feira, o dia amanheceu com céu parcialmente nublado a claro em todo o estado. Na figura ao lado do satélite GOES-16 às 09:00 h da manhã, é possível observar nuvens precipitantes sobre as áreas oeste do estado. Nas últimas 48 h, não foram identificados focos de incêndio no estado. A **Temperatura em Macapá é de 24,6°C, Umidade Relativa de 89%, ventos de 4,32 km/h provenientes de norte-noroeste e Índice de Radiação Ultravioleta (IRUV) Mínimo.**



Fonte: <https://www.cptec.inpe.br>

Previsão do Tempo (NHMET-IEPA)

Segunda-feira 06/01: O dia deverá permanecer com variações de nuvens em todo o Estado. Há previsão de chuvas variando de intensidade leve a fraca sobre todos os municípios do estado, com acumulados variando entre 02 e 12 mm. Nos municípios de Porto Grande, Ferreira Gomes, Serra do Navio, Cutias e Pedra Branca, as chuvas devem ser fortes, com acumulados variando entre 15 e 30 mm. **Nos municípios de Itaubal, Macapá, Santana, Mazagão, Vitória do Jari e Laranjal do Jari, o acumulado de chuvas pode ultrapassar os 30 mm, com alerta para chuvas intensas acompanhadas de fortes rajadas de ventos e raios, destaque para: Bailique, Canivete, Itaubal, Laranjal do Jari, Macapá, Mazagão, Mazagão Velho e Santana. Em Macapá, Santana e Mazagão, os ventos podem chegar aos 20 km/h com rajadas de 33 Km/h. A temperatura máxima deverá alcançar 30°C e a umidade relativa deverá variar entre 65% e 95%. A maré baixa deverá ocorrer às 20:09 h com 0,7 m de altura e a maré alta deverá ocorrer às 12:53 h com 2,7 m de altura (Porto de Santana).**



Prec. Acumulada 24h. Modelo ETA 05 km
Fonte: <https://www.cptec.inpe.br>

Terça-feira 07/01: O dia deverá amanhecer com céu nublado a parcialmente nublado em todo o estado, no decorrer do dia, deverá apresentar variação de nuvens. Há previsão de chuvas variando de intensidade leve a fraca sobre todos os municípios do estado, com acumulados variando entre 01 e 14 mm. As chuvas mais intensas deverão ocorrer sobre os municípios de Itaubal e Região Metropolitana de Macapá, com acumulados variando entre 10 e 25 mm. As pancadas rápidas de chuvas fortes em áreas isoladas pelos interiores devem ocorrer no fim da tarde e noite, podendo vir acompanhadas de ventos fortes, trovoadas e registrar acumulados de chuvas indefinidos. **Em Macapá, Santana, Mazagão e áreas litorâneas, os ventos podem chegar aos 19 km/h com rajadas de 32 Km/h. As temperaturas deverão oscilar entre mínimas de 24°C e máximas de 31°C e a umidade relativa deverá variar entre 50% e 95%. As marés baixas deverão ocorrer às 08:54 h e 20:58 h com 0,5 m de altura e as marés altas deverão ocorrer às 01:54 e 13:45 h com 2,8 m de altura (Porto de Santana).**

Prognóstico Meteorológico (NHMET-IEPA)

Quarta-feira 08/01: O dia deverá amanhecer com céu nublado a parcialmente nublado em todo o estado, no decorrer do dia, deverá permanecer com esta configuração. Há previsão de chuvas variando de intensidade leve a fraca sobre todo o estado, com acumulados variando entre 01 e 13 mm. Nos municípios de Porto Grande, Ferreira Gomes, Serra do Navio, Cutias, Pedra Branca, Itaubal e Região Metropolitana de Macapá, com acumulados variando entre 10 e 35 mm. As pancadas rápidas de chuvas fortes em áreas isoladas pelos interiores devem ocorrer no fim da tarde e noite, podendo vir acompanhadas de ventos fortes, trovoadas e registrar acumulados de chuvas indefinidos. **Em Macapá, Santana, Mazagão e áreas litorâneas, os ventos podem chegar aos 20 km/h com rajadas de 33 Km/h. As temperaturas deverão oscilar entre mínimas de 24°C e máximas de 31°C e a umidade relativa deverá variar entre 50% e 95%. As marés baixas deverão ocorrer às 09:39 h e 21:43 h com 0,5 m de altura e as marés altas deverão ocorrer às 01:51 e 14:26 h com 2,9 m de altura (Porto de Santana).**

Previsão Por Cidades

Acompanhe a previsão do tempo para a sua cidade (Basta clicar no link da cidade correspondente), ressaltamos que, as informações fornecidas são provenientes de **modelo meteorológico** e a interpretação de um **Meteorologista** é fundamental para a veracidade da informação.

[Amapá](#) – [Calçoene](#) – [Cutias](#) – [Ferreira Gomes](#) – [Itaubal](#) – [Laranjal do Jari](#) – [Macapá](#) – [Mazagão](#) – [Oiapoque](#)

[Pedra Branca do Amapari](#) – [Porto Grande](#) – [Pracuúba](#) – [Santana](#) – [Serra do Navio](#) – [Tartarugalzinho](#) – [Vitória do Jari](#)

TERMO DE COOPERAÇÃO

NHMET-IEPA
SEMA-AP
CEDEC-AP
ANA

Boletim Nº 02
Data: 06/01/2020

FASES DA LUA

Nova
24 Jan 2020 - 18:44

Crescente
03 Jan 2020 - 01:45

Cheia
10 Jan 2020 - 16:23

Minguante
17 Jan 2020 - 10:00

DEFESA CIVIL



FINEP
FINANCIADORA DE ESTUDOS E PROJETOS
MINISTÉRIO DA CIÊNCIA E TECNOLOGIA

