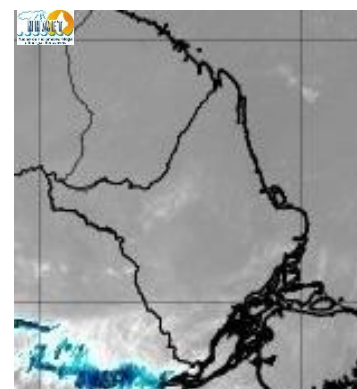


BOLETIM METEOROLÓGICO

APLICAÇÕES PARA ALERTA DE DESASTRES E AÇÕES DE DEFESA CIVIL
PREVISÃO DO TEMPO PARA O ESTADO DO AMAPÁ

Situação Atual

Nesta sexta-feira, o dia amanheceu com céu claro e poucas nuvens na maior parte do estado. Na figura ao lado do satélite GOES-16 às 08:00 h da manhã, é possível observar nuvens não precipitantes à leste do estado do Amapá. Nas últimas 48 h, foram identificados 126 foco de calor no estado (Macapá - 54; Amapá - 15; Calçoene - 12; Mazagão - 12; Pracuúba - 8; Pedra Branca Do Amapari - 7; Tartarugalzinho - 6; Oiapoque - 4; Porto Grande - 3; Itaubal - 1; Laranjal Do Jari - 1; Santana - 1; Serra Do Navio - 1; Vitória Do Jari - 1). A temperatura em Macapá é de 27°C, Umidade Relativa de 78%, ventos de 8,28 km/h provenientes de norte-nordeste e Índice de Radiação Ultravioleta (IRUV) Médio.

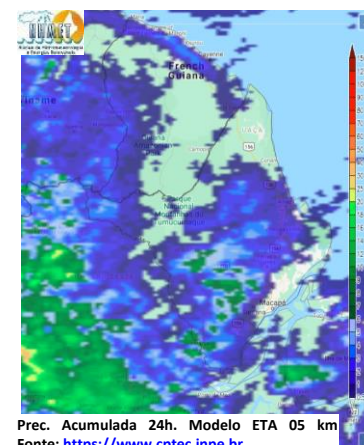


Fonte: <https://www.cptec.inpe.br>

Previsão do Tempo (NHMET-IEPA)

Sexta-feira 25/09: O dia deverá permanecer com céu claro e poucas nuvens em todo o estado. Há previsão de chuvas variando de intensidade leve a fraca sobre os municípios de Macapá, Santana, Mazagão, Itaubal, Porto Grande e Ferreira Gome, com acumulados variando entre 01 e 14 mm. As pancadas rápidas de chuvas em áreas isoladas pelos interiores devem ocorrer a qualquer hora do dia, podendo vir acompanhadas de ventos fortes, trovoadas e registrar acumulados de chuvas indefinidos. **Em Macapá, Santana e Mazagão, os ventos podem chegar aos 20 km/h com rajadas de 35 Km/h. A temperatura máxima deverá alcançar 35°C e a umidade relativa deverá variar entre 40% e 90%. A maré baixa deverá ocorrer às 18:21 h com 0,7 m de altura e a maré alta deverá ocorrer às 23:26 h com 2,7 m de altura (Porto de Santana).**

Sábado 26/09: O dia deverá amanhecer com céu parcialmente nublado a claro na maior parte do estado, no decorrer do dia, deverá permanecer com variação de nuvens. Há previsão de chuvas variando de intensidade leve a fraca sobre a maioria dos municípios do estado (exceto Oiapoque), com acumulados variando entre 01 e 15 mm. As chuvas mais intensas poderão ocorrer sobre os municípios de Pedra Branca, Serra do Navio, Laranjal do Jari e Vitória do Jari, com acumulados variando entre 13 e 30 mm. As pancadas rápidas de chuvas, em áreas isoladas e com acumulados indefinidos, podendo ocorrer a qualquer hora do dia. **Em Macapá, Santana, Mazagão e áreas litorâneas, os ventos podem chegar aos 20 km/h com rajadas de 32 Km/h. As temperaturas deverão oscilar entre mínimas de 24°C e máximas de 34°C e a umidade relativa deverá variar entre 40% e 90%. As marés baixas deverão ocorrer às 06:36 h e 19:51 h com 0,6 m de altura e as marés altas deverão ocorrer às 11:45 e 23:59 h com 2,7 m de altura (Porto de Santana).**



Prognóstico Meteorológico (NHMET-IEPA)

Domingo 27/09: O dia deverá amanhecer com céu claro e poucas nuvens em todo o Estado, no decorrer do dia, deverá permanecer com esta configuração. Há previsão de chuvas variando de intensidade leve a fraca sobre todos os municípios do estado, com acumulados variando entre 01 e 12 mm. As chuvas mais intensas deverão ocorrer sobre os municípios de Pedra Branca, Serra do Navio e Bacia dos Rios Jari, Oiapoque, Amapari e Araguari, com acumulados variando entre 12 e 30 mm. As pancadas rápidas de chuvas em áreas isoladas com acumulados indefinidos que podem ocorrer a qualquer hora do dia, essas pancadas rápidas podem vir acompanhadas de fortes rajadas de ventos e trovoadas. **Em Macapá, Santana, Mazagão e áreas litorâneas, os ventos podem chegar aos 21 km/h com rajadas de 36 Km/h. As temperaturas deverão oscilar entre mínimas de 23°C e máximas de 34°C e a umidade relativa deverá variar entre 40% e 90%. As marés baixas deverão ocorrer às 08:06 h e 20:58 h com 0,5 m de altura e as marés altas deverão ocorrer às 00:36 e 12:49 h com 2,7 m de altura (Porto de Santana).**

Segunda-feira 28/09: O dia deverá amanhecer com céu claro e poucas nuvens em todo o Estado, no decorrer do dia, deverá permanecer com variação de nuvens. Há previsão de chuvas variando de intensidade leve a fraca sobre os municípios de Laranjal do Jari, Vitória do Jari e Região Metropolitana de Macapá, com acumulados variando entre 01 e 15 mm. As chuvas mais intensas deverão ocorrer sobre o município de Mazagão. As pancadas rápidas de chuvas em áreas isoladas e com acumulados indefinidos, podem ocorrer a qualquer hora do dia, essas pancadas rápidas podem vir acompanhadas de fortes rajadas de ventos e trovoadas. **Em Macapá, Santana, Mazagão e áreas litorâneas, os ventos podem chegar aos 23 km/h com rajadas de 41 Km/h. As temperaturas deverão oscilar entre mínimas de 23°C e máximas de 35°C e a umidade relativa deverá variar entre 40% e 90%. As marés baixas deverão ocorrer às 09:08 h e 21:49 h com 0,5 m de altura e as marés altas deverão ocorrer às 01:26 e 13:39 h com 2,8 m de altura (Porto de Santana).**

Previsão Por Cidades

Acompanhe a previsão do tempo para a sua cidade (Basta clicar no link da cidade correspondente), ressaltamos que, as informações fornecidas são provenientes de **modelo meteorológico** e a interpretação de um **Meteorologista** é fundamental para a veracidade da informação.

[Amapá](#) – [Calçoene](#) – [Cutias](#) – [Ferreira Gomes](#) – [Itaubal](#) – [Laranjal do Jari](#) – [Macapá](#) – [Mazagão](#) – [Oiapoque](#)
[Pedra Branca do Amapari](#) – [Porto Grande](#) – [Pracuúba](#) – [Santana](#) – [Serra do Navio](#) – [Tartarugalzinho](#) – [Vitória do Jari](#)

TERMO DE COOPERAÇÃO
NHMET-IEPA
SEMA-AP
CEDEC-AP
ANA

Boletim Nº 110
Data: 25/09/2020

FASES DA LUA

Nova
17 Set 2020 - 08:00

Crescente
23 Set 2020 - 22:55

Cheia
02 Set 2020 - 02:22

Minguante
10 Set 2020 - 06:26

