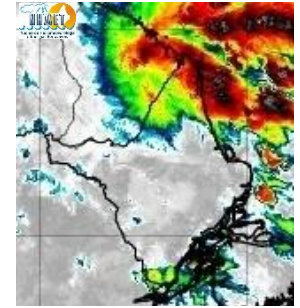


BOLETIM METEOROLÓGICO

APLICAÇÕES PARA ALERTA DE DESASTRES E AÇÕES DE DEFESA CIVIL
PREVISÃO DO TEMPO PARA O ESTADO DO AMAPÁ

Situação Atual

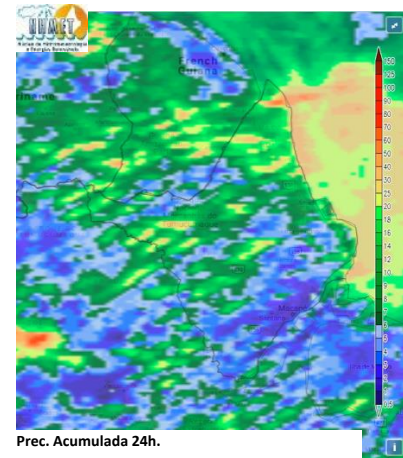
Nesta quarta-feira, o dia amanheceu com céu nublado a parcialmente na maior parte do Estado. Na figura ao lado do satélite GOES-16 às 08:00 h da manhã, é possível observar a presença de nuvens precipitantes sobre a parte centro-sul e norte do estado. Nas últimas 48 h, não foram identificados focos de incêndio no estado. A **Temperatura em Macapá é de 24,9°C, Umidade Relativa de 96%, ventos de 4,68 km/h provenientes de oeste-noroeste e Índice de Radiação Ultravioleta (IRUV) Mínimo.**



Fonte: <https://www.cptec.inpe.br>

Previsão do Tempo (NHMET-IEPA)

Quarta-feira 29/04: O dia deverá permanecer com variação de nuvens em todo o Estado. Há previsão de chuvas variando de intensidade moderada a forte sobre todos os municípios do Estado, com acumulados variando entre 15 e 35 mm. As chuvas mais intensas deverão ocorrer sobre os municípios de Oiapoque, Calçoene e Bacias dos Rios Oiapoque, Jari e Araguari, com acumulados variando entre 30 e 65 mm. As pancadas rápidas de chuvas em áreas isoladas e acumulados indefinidos podem ocorrer a qualquer hora e vir acompanhadas de ventos fortes e trovoadas. **Em Macapá, Santana e Mazagão, os ventos podem chegar aos 11 km/h com rajadas de 32 Km/h. A temperatura máxima deverá alcançar 30°C e a umidade relativa deverá variar entre 60% e 95%. A maré baixa deverá ocorrer às 15:39 h com 0,5 m de altura e a maré alta deverá ocorrer às 20:06 h com 2,8 m de altura (Porto de Santana).**



Quinta-feira 30/04: O dia deverá amanhecer com céu parcialmente nublado a claro em todo o Estado, no decorrer do dia, deverá permanecer com esta configuração. Há previsão de chuvas variando de intensidade leve a fraca sobre a maior parte dos municípios do Estado, com acumulados variando entre 03 e 16 mm. As chuvas mais intensas deverão ocorrer sobre os municípios de Oiapoque, Calçoene, Amapá, Regiões do Sucuriju e Bailique, com acumulados variando entre 15 e 35 mm. As pancadas rápidas de chuvas em áreas isoladas pelos interiores devem vir acompanhadas de ventos fortes, trovoadas e registrar acumulados de chuvas indefinidos. **Em Macapá, Santana, Mazagão e áreas litorâneas, os ventos podem chegar aos 10 km/h com rajadas de 32 Km/h. As temperaturas deverão oscilar entre mínimas de 24°C e máximas de 31°C e a umidade relativa deverá variar entre 60% e 95%. As marés baixas deverão ocorrer às 04:17 h e 16:39 h com 0,6 m de altura e as marés altas deverão ocorrer às 09:08 e 21:11 h com 2,7 m de altura (Porto de Santana).**

Prognóstico Meteorológico (NHMET-IEPA)

Sexta-feira 01/05: O dia deverá amanhecer com céu nublado a parcialmente nublado em todo o Estado, no decorrer do dia, deverá permanecer com esta configuração. Há previsão de chuvas variando de intensidade fraca a moderada sobre a maior parte do Estado, com acumulados variando entre 08 e 22 mm. As chuvas mais intensas deverão ocorrer sobre os municípios de Porto Grande, Ferreira Gomes, Pedra Branca, Serra do Navio, Itaubal, Mazagão, Santana, Macapá e Bacias dos Rios Araguari e Jari, com acumulados variando entre 20 e 40 mm. As pancadas rápidas de chuvas em áreas isoladas pelos interiores devem vir acompanhadas de ventos fortes, trovoadas e registrar acumulados de chuvas indefinidos. **Em Macapá, Santana, Mazagão e áreas litorâneas, os ventos podem chegar aos 20 km/h com rajadas de 38 Km/h. As temperaturas deverão oscilar entre mínimas de 24°C e máximas de 32°C e a umidade relativa deverá variar entre 60% e 95%. As marés baixas deverão ocorrer às 05:17 h e 17:45 h com 0,6 m de altura e as marés altas deverão ocorrer às 10:21 e 22:26 h com 2,7 m de altura (Porto de Santana).**

Previsão Por Cidades

Acompanhe a previsão do tempo para a sua cidade (Basta clicar no link da cidade correspondente), ressaltamos que, as informações fornecidas são provenientes de **modelo meteorológico** e a interpretação de um **Meteorologista** é fundamental para a veracidade da informação.

[Amapá](#) – [Calçoene](#) – [Cutias](#) – [Ferreira Gomes](#) – [Itaubal](#) – [Laranjal do Jari](#) – [Macapá](#) – [Mazagão](#) – [Oiapoque](#)

[Pedra Branca do Amapari](#) – [Porto Grande](#) – [Pracuúba](#) – [Santana](#) – [Serra do Navio](#) – [Tartarugalzinho](#) – [Vitória do Jari](#)

TERMO DE COOPERAÇÃO

NHMET-IEPA
SEMA-AD
CEDEC-AP
ANA

Boletim Nº 47
Data: 29/04/2020

FASES DA LUA

Nova

22 Abr 2020 - 23:27

Crescente

01 Abr 2020 - 07:21

30 Abr 2020 - 17:38

Cheia

07 Abr 2020 - 23:35

Minguante

14 Abr 2020 - 19:56

