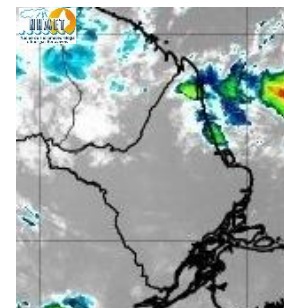


BOLETIM METEOROLÓGICO

APLICAÇÕES PARA ALERTA DE DESASTRES E AÇÕES DE DEFESA CIVIL
PREVISÃO DO TEMPO PARA O ESTADO DO AMAPÁ

Situação Atual

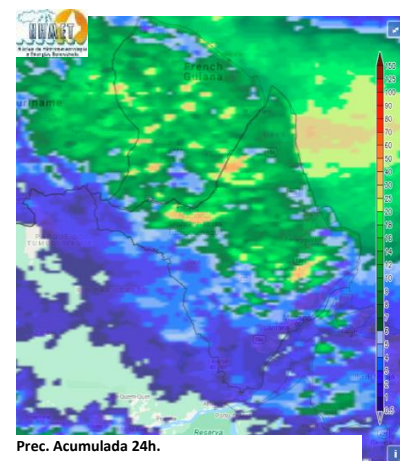
Nesta quarta-feira, o dia amanheceu com céu claro e poucas nuvens na maior parte do Estado. Na figura ao lado do satélite GOES-16 às 08:00 h da manhã, é possível observar a presença de pequenas nuvens precipitantes sobre o extremo norte do estado. Nas últimas 48 h, não foram identificados focos de incêndio no estado. A **Temperatura em Macapá é de 24,3°C, Umidade Relativa de 94%, ventos de 1,8 km/h provenientes de norte-noroeste e Índice de Radiação Ultravioleta (IRUV) Mínimo.**



Fonte: <https://www.cptec.inpe.br>

Previsão do Tempo (NHMET-IEPA)

Quarta-feira 27/05: O dia deverá permanecer com céu claro e poucas nuvens em todo o Estado. Há previsão de chuvas variando de intensidade leve a fraca sobre todos os municípios do estado, com acumulados variando entre 01 e 13 mm. As chuvas mais intensas deverão ocorrer sobre os municípios de Oiapoque, Calçoene. Amapá, Pracuúba e Tartarugalzinho, com acumulados variando entre 15 e 30 mm. Estas chuvas podem se estender para Serra do Navio, Pedra Branca, Porto Grande e Ferreira Gomes. As pancadas rápidas de chuvas em áreas isoladas e acumulados indefinidos podem ocorrer a qualquer hora e vir acompanhadas de ventos fortes e trovoadas. **Em Macapá, Santana e Mazagão, os ventos podem chegar aos 10 km/h com rajadas de 19 Km/h. A temperatura máxima deverá alcançar 33°C e a umidade relativa deverá variar entre 50% e 95%. A maré baixa deverá ocorrer às 14:32 h com 0,5 m de altura e a maré alta deverá ocorrer às 18:58 h com 2,9 m de altura (Porto de Santana).**



Quinta-feira 28/05: O dia deverá amanhecer com céu claro e poucas nuvens em todo o Estado, no decorrer do dia, deverá permanecer com esta configuração. Há previsão de chuvas variando de intensidade leve a fraca sobre a maior parte dos municípios do Estado, com acumulados variando entre 01 e 13 mm. As chuvas mais intensas deverão ocorrer sobre os municípios de Oiapoque, Calçoene. Amapá, Pracuúba e Tartarugalzinho, com acumulados variando entre 10 e 27 mm. As pancadas rápidas de chuvas em áreas isoladas pelos interiores devem vir acompanhadas de ventos fortes, trovoadas e registrar acumulados de chuvas indefinidos. **Em Macapá, Santana, Mazagão e áreas litorâneas, os ventos podem chegar aos 8 km/h com rajadas de 18 Km/h. As temperaturas deverão oscilar entre mínimas de 24°C e máximas de 33°C e a umidade relativa deverá variar entre 55% e 95%. As marés baixas deverão ocorrer às 03:04 h e 15:23 h com 0,5 m de altura e as marés altas deverão ocorrer às 07:49 e 19:54 h com 2,9 m de altura (Porto de Santana).**

Prognóstico Meteorológico (NHMET-IEPA)

Sexta-feira 29/05: O dia deverá amanhecer com céu claro e poucas nuvens em todo o Estado, no decorrer do dia, deverá permanecer com esta configuração. Há previsão de chuvas variando de intensidade leve a fraca sobre a maior parte do Estado, com acumulados variando entre 01 e 12 mm. As chuvas mais intensas deverão ocorrer sobre os municípios de Oiapoque, Calçoene. Amapá, Pracuúba e Tartarugalzinho, com acumulados variando entre 13 e 28 mm. As pancadas rápidas de chuvas em áreas isoladas pelos interiores devem vir acompanhadas de ventos fortes, trovoadas e registrar acumulados de chuvas indefinidos. **Em Macapá, Santana, Mazagão e áreas litorâneas, os ventos podem chegar aos 7 km/h com rajadas de 20 Km/h. As temperaturas deverão oscilar entre mínimas de 24°C e máximas de 33°C e a umidade relativa deverá variar entre 55% e 95%. As marés baixas deverão ocorrer às 03:58 h e 16:19 h com 0,5 m de altura e as marés altas deverão ocorrer às 08:47 e 20:58 h com 2,8 m de altura (Porto de Santana).**

Previsão Por Cidades

Acompanhe a previsão do tempo para a sua cidade (Basta clicar no link da cidade correspondente), ressaltamos que, as informações fornecidas são provenientes de **modelo meteorológico** e a interpretação de um **Meteorologista** é fundamental para a veracidade da informação.

[Amapá](#) – [Calçoene](#) – [Cutias](#) – [Ferreira Gomes](#) – [Itaubal](#) – [Laranjal do Jarí](#) – [Macapá](#) – [Mazagão](#) – [Oiapoque](#)
[Pedra Branca do Amaparí](#) – [Porto Grande](#) – [Pracuúba](#) – [Santana](#) – [Serra do Navio](#) – [Tartarugalzinho](#) – [Vitória do Jarí](#)

TERMO DE COOPERAÇÃO

NHMET-IEPA
SEMA-AD
CEDEC-AP
ANA

Boletim Nº 58
Data: 27/05/2020

FASES DA LUA

Nova

22 Mai 2020 - 14:39

Crescente

30 Mai 2020 - 00:30

Cheia

07 Mai 2020 - 07:45

Minguante

14 Mai 2020 - 11:03

