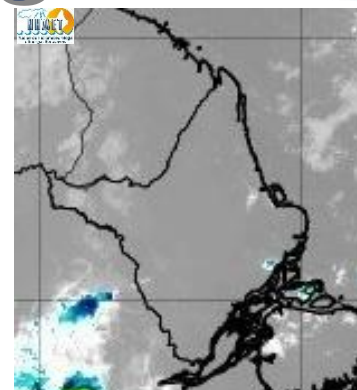


BOLETIM METEOROLÓGICO

APLICAÇÕES PARA ALERTA DE DESASTRES E AÇÕES DE DEFESA CIVIL
 PREVISÃO DO TEMPO PARA O ESTADO DO AMAPÁ

Situação Atual

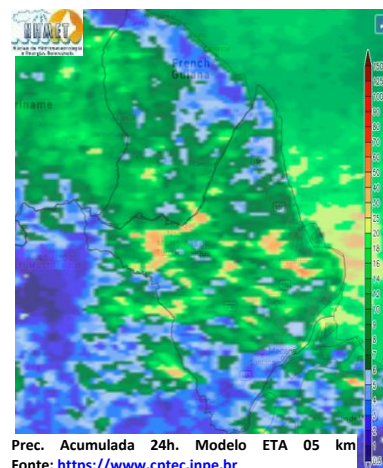
Nesta sexta-feira, o dia amanheceu com céu claro e poucas nuvens em todo o estado. Na figura ao lado do satélite GOES-16 às 08:00 h da manhã, é possível observar nuvens precipitantes se aproximando a leste do estado do Amapá. Nas últimas 48 h, não foram identificados focos de calor no estado. **A Temperatura em Macapá é de 24,8°C, Umidade Relativa de 93%, ventos de 2,88 km/h provenientes de oeste-noroeste e Índice de Radiação Ultravioleta (IRUV) Mínimo.**



Fonte: <https://www.cptec.inpe.br>

Previsão do Tempo (NHMET-IEPA)

Sexta-feira 05/06: O dia deverá permanecer com variação de nuvens em todo o estado. Há previsão de chuvas variando de intensidade leve a fraca sobre a maior parte do estado, com acumulados variando entre 01 e 12 mm. As chuvas mais intensas deverão ocorrer nos municípios de Porto Grande, Ferreira Gomes, Itauba e Cutias, com acumulados variando entre 10 e 25 mm. Estas chuvas podem se estender para a Região Metropolitana de Macapá (Probabilidade Baixa). As pancadas rápidas de chuvas em áreas isoladas pelos interiores devem ocorrer a qualquer hora do dia, podendo vir acompanhadas de ventos fortes, trovoadas e registrar acumulados de chuvas indefinidos. **Em Macapá, Santana e Mazagão, os ventos podem chegar aos 10 km/h com rajadas de 18 Km/h. A temperatura máxima deverá alcançar 33°C e a umidade relativa deverá variar entre 60% e 95%. A maré baixa deverá ocorrer às 23:24 h com 0,2 m de altura e a maré alta deverá ocorrer às 15:13 h com 3,3 m de altura (Porto de Santana).**



Sábado 06/06: O dia deverá amanhecer com céu nublado a parcialmente nublado na maior parte do estado, no decorrer do dia, deverá permanecer com variação de nuvens. Há previsão de chuvas variando de intensidade leve a fraca sobre os municípios de Oiapoque, Calçoene, Laranjal do Jari e Vitória do Jari, com acumulados variando entre 01 e 12 mm. As chuvas mais intensas deverão ocorrer sobre os demais municípios do estado, com acumulados variando entre 15 e 40 mm. As pancadas rápidas de chuvas em áreas isoladas e com acumulados indefinidos podem ocorrer a qualquer hora do dia, essas pancadas rápidas podem vir acompanhadas de fortes rajadas de ventos e trovoadas. **Em Macapá, Santana, Mazagão e áreas litorâneas, os ventos podem chegar aos 10 km/h com rajadas de 20 Km/h. As temperaturas deverão oscilar entre mínimas de 24°C e máximas de 34°C e a umidade relativa deverá variar entre 60% e 95%. As marés baixas deverão ocorrer às 11:36 h e 23:59 h com 0,3 m de altura e as marés altas deverão ocorrer às 03:54 e 16:00 h com 3,2 m de altura (Porto de Santana).**

Prognóstico Meteorológico (NHMET-IEPA)

Domingo 07/06: O dia deverá amanhecer com céu parcialmente nublado a claro em todo o Estado, no decorrer do dia, deverá permanecer com esta configuração. Há previsão de chuvas variando de intensidade leve a fraca sobre a maior parte dos municípios do estado, com acumulados variando entre 01 e 12 mm. As chuvas mais intensas deverão ocorrer sobre os municípios de Laranjal do Jari e Vitória do Jari, com acumulados variando entre 13 e 30 mm. As pancadas rápidas de chuvas em áreas isoladas com acumulados indefinidos podem ocorrer a qualquer hora do dia, essas pancadas rápidas podem vir acompanhadas de fortes rajadas de ventos e trovoadas. **Em Macapá, Santana, Mazagão e áreas litorâneas, os ventos podem chegar aos 8 km/h com rajadas de 20 Km/h. As temperaturas deverão oscilar entre mínimas de 24°C e máximas de 32°C e a umidade relativa deverá variar entre 60% e 95%. As marés baixas deverão ocorrer às 00:11 h e 12:19 h com 0,3 m de altura e as marés altas deverão ocorrer às 04:41 e 16:49 h com 3,2 m de altura (Porto de Santana).**

Segunda-feira 08/06: O dia deverá amanhecer com céu claro e poucas nuvens em todo o Estado, no decorrer do dia, deverá permanecer com variação de nuvens. Há previsão de chuvas variando de intensidade leve a fraca sobre os municípios de Oiapoque e Calçoene, com acumulados variando entre 01 e 12 mm. As chuvas mais intensas deverão ocorrer sobre os demais municípios do estado, com acumulados variando entre 10 e 30 mm. As pancadas rápidas de chuvas em áreas isoladas com acumulados indefinidos podem ocorrer a qualquer hora do dia, essas pancadas rápidas podem vir acompanhadas de fortes rajadas de ventos e trovoadas. **Em Macapá, Santana, Mazagão e áreas litorâneas, os ventos podem chegar aos 7 km/h com rajadas de 21 Km/h. As temperaturas deverão oscilar entre mínimas de 24°C e máximas de 32°C e a umidade relativa deverá variar entre 60% e 95%. As marés baixas deverão ocorrer às 00:58 h e 13:02 h com 0,3 m de altura e as marés altas deverão ocorrer às 05:26 e 17:36 h com 3,1 m de altura (Porto de Santana).**

Previsão Por Cidades

Acompanhe a previsão do tempo para a sua cidade (Basta clicar no link da cidade correspondente), ressaltamos que, as informações fornecidas são provenientes de **modelo meteorológico** e a interpretação de um **Meteorologista** é fundamental para a veracidade da informação.

[Amapá](#) – [Calçoene](#) – [Cutias](#) – [Ferreira Gomes](#) – [Itauba](#) – [Laranjal do Jari](#) – [Macapá](#) – [Mazagão](#) – [Oiapoque](#)
[Pedra Branca do Amapari](#) – [Porto Grande](#) – [Pracuúba](#) – [Santana](#) – [Serra do Navio](#) – [Tartarugalzinho](#) – [Vitória do Jari](#)

TERMO DE COOPERAÇÃO
 NHMET-IEPA
 SEMA-AP
 CEDEC-AP
 ANA

Boletim Nº 62
 Data: 05/06/2020

FASES DA LUA

Nova
 21 Jun 2020 - 03:41

Crescente
 28 Jun 2020 - 05:16

Cheia
 05 Jun 2020 - 16:12

Minguante
 13 Jun 2020 - 03:24

