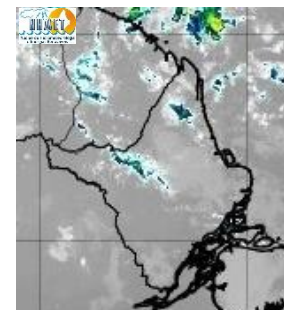


# BOLETIM METEOROLÓGICO

APLICAÇÕES PARA ALERTA DE DESASTRES E AÇÕES DE DEFESA CIVIL  
PREVISÃO DO TEMPO PARA O ESTADO DO AMAPÁ

## Situação Atual

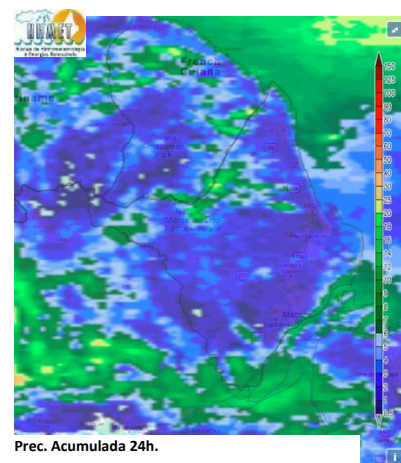
Nesta quarta-feira, o dia amanheceu com céu parcialmente nublado a claro na maior parte do Estado. Na figura ao lado do satélite GOES-16 às 08:00 h da manhã, é possível observar a presença de nuvens precipitantes sobre o oeste e norte do estado. Nas últimas 48 h, não foram identificados focos de incêndio no estado. A **Temperatura em Macapá é de 25,2°C, Umidade Relativa de 94%, ventos de 4,68 km/h provenientes de norte-noroeste e Índice de Radiação Ultravioleta (IRUV) Mínimo.**



Fonte: <https://www.cptec.inpe.br>

## Previsão do Tempo (NHMET-IEPA)

**Quarta-feira 24/06:** O dia deverá permanecer com variação de nuvens em todo o Estado. Há previsão de chuvas variando de intensidade leve a fraca sobre todos os municípios do estado, com acumulados variando entre 01 e 13 mm. As chuvas mais intensas deverão ocorrer sobre os municípios de Pedra Branca, Serra do Navio e Tartarugalzinho, com acumulados variando entre 12 e 33 mm. Estas chuvas mais intensas podem se expandir para a Região Metropolitana de Macapá e municípios de Laranjal do Jari e Vitória do Jari. As pancadas rápidas de chuvas em áreas isoladas e acumulados indefinidos podem ocorrer a qualquer hora e vir acompanhadas de ventos fortes e trovoadas. **Em Macapá, Santana e Mazagão, os ventos podem chegar aos 8 km/h com rajadas de 20 Km/h. A temperatura máxima deverá alcançar 33°C e a umidade relativa deverá variar entre 55% e 95%. A maré baixa deverá ocorrer às 13:26 h com 0,4 m de altura e a maré alta deverá ocorrer às 17:53 h com 3,0 m de altura (Porto de Santana).**



**Quinta-feira 25/06:** O dia deverá amanhecer com céu parcialmente nublado a claro em todo o Estado, no decorrer do dia, deverá permanecer com esta configuração. Há previsão de chuvas variando de intensidade leve a fraca sobre a maior parte dos municípios do estado, com acumulados variando entre 01 e 10 mm. As chuvas mais intensas deverão ocorrer sobre os municípios Laranjal do Jari e Vitória do Jari, com acumulados variando entre 10 e 23 mm. As pancadas rápidas de chuvas em áreas isoladas pelos interiores devem vir acompanhadas de ventos fortes, trovoadas e registrar acumulados de chuvas indefinidos. **Em Macapá, Santana, Mazagão e áreas litorâneas, os ventos podem chegar aos 7 km/h com rajadas de 21 Km/h. As temperaturas deverão oscilar entre mínimas de 24°C e máximas de 33°C e a umidade relativa deverá variar entre 60% e 95%. As marés baixas deverão ocorrer às 02:00 h e 14:11 h com 0,4 m de altura e as marés altas deverão ocorrer às 06:36 e 18:41 h com 3,0 m de altura (Porto de Santana).**

## Prognóstico Meteorológico (NHMET-IEPA)

**Sexta-feira 26/06:** O dia deverá amanhecer com céu parcialmente nublado a claro em todo o Estado, no decorrer do dia, deverá permanecer com esta configuração. Há previsão de chuvas variando de intensidade leve a fraca sobre a maior parte do Estado, com acumulados variando entre 01 e 12 mm. As chuvas mais intensas deverão ocorrer sobre os municípios de Laranjal do Jari e Vitória do Jari, com acumulados variando entre 10 e 23 mm. As pancadas rápidas de chuvas em áreas isoladas pelos interiores devem vir acompanhadas de ventos fortes, trovoadas e registrar acumulados de chuvas indefinidos. **Em Macapá, Santana, Mazagão e áreas litorâneas, os ventos podem chegar aos 7 km/h com rajadas de 22 Km/h. As temperaturas deverão oscilar entre mínimas de 24°C e máximas de 32°C e a umidade relativa deverá variar entre 60% e 95%. As marés baixas deverão ocorrer às 02:49 h e 15:02 h com 0,4 m de altura e as marés altas deverão ocorrer às 07:23 e 19:38 h com 3,0 m de altura (Porto de Santana).**

## Previsão Por Cidades

Acompanhe a previsão do tempo para a sua cidade (Basta clicar no link da cidade correspondente), ressaltamos que, as informações fornecidas são provenientes de **modelo meteorológico** e a interpretação de um **Meteorologista** é fundamental para a veracidade da informação.

[Amapá](#) – [Calçoene](#) – [Cutias](#) – [Ferreira Gomes](#) – [Itaubal](#) – [Laranjal do Jari](#) – [Macapá](#) – [Mazagão](#) – [Oiapoque](#)

[Pedra Branca do Amaparí](#) – [Porto Grande](#) – [Pracuúba](#) – [Santana](#) – [Serra do Navio](#) – [Tartarugalzinho](#) – [Vitória do Jari](#)

TERMO DE COOPERAÇÃO

NHMET-IEPA  
SEMA-AD  
CEDEC-AP  
ANA

Boletim Nº 70  
Data: 24/06/2020

FASES DA LUA

Nova

21 Jun 2020 - 03:41

Crescente

28 Jun 2020 - 05:16

Cheia

05 Jun 2020 - 16:12

Minguante

13 Jun 2020 - 03:24

DEFESA CIVIL



FINEP  
FINANCIADORA DE ESTUDOS E PROJETOS  
MINISTÉRIO DA CIÊNCIA E TECNOLOGIA

