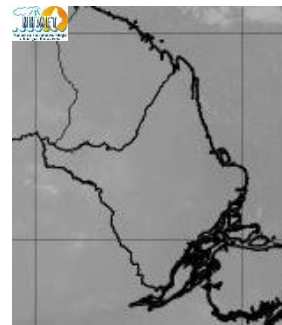


# BOLETIM METEOROLÓGICO

APLICAÇÕES PARA ALERTA DE DESASTRES E AÇÕES DE DEFESA CIVIL  
PREVISÃO DO TEMPO PARA O ESTADO DO AMAPÁ

## Situação Atual

Nesta segunda-feira, o dia amanheceu com céu claro e poucas nuvens em boa parte do estado. Na figura ao lado do satélite GOES-16 às 08:00 h da manhã, é possível observar nuvens não precipitantes a oeste do estado. Nas últimas 48 h, não foram identificados focos de incêndio no estado. A **Temperatura em Macapá é de 26,6°C, Umidade Relativa de 84%, ventos de 3,6 km/h provenientes de Norte e Índice de Radiação Ultravioleta (IRUV) Mínimo.**

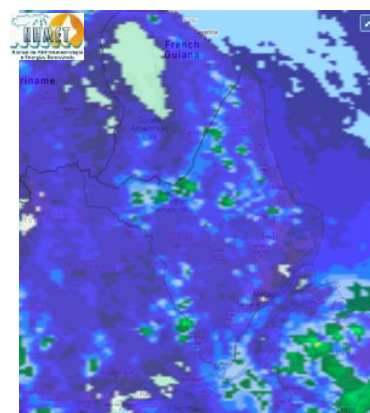


Fonte: <https://www.cptec.inpe.br>

## Previsão do Tempo (NHMET-IEPA)

**Segunda-feira 13/07:** O dia deverá permanecer com céu claro e variação de nuvens em todo o estado. Há previsão de chuvas variando de intensidade leve a fraca sobre grande parte do estado, com acumulados variando entre 01 e 05 mm. As chuvas mais intensas deverão ocorrer sobre os municípios de Porto Grande e Ferreira Gomes, com acumulados variando entre 05 e 20 mm. Estas chuvas podem se estender para a Região Metropolitana de Macapá. As pancadas rápidas de chuvas fortes em áreas isoladas pelos interiores devem ocorrer durante a tarde, podendo vir acompanhadas de ventos fortes, trovoadas e registrar acumulados de chuvas indefinidos. **Em Macapá, Santana e Mazagão, os ventos podem chegar aos 7 km/h com rajadas de 15 Km/h. A temperatura máxima deverá alcançar 32°C e a umidade relativa deverá variar entre 60% e 100%. A maré baixa deverá ocorrer às 17:32 h com 0,7 m de altura e a maré alta deverá ocorrer às 22:09 h com 2,8 m de altura (Porto de Santana).**

**Terça-feira 14/07:** O dia deverá amanhecer com céu claro e poucas nuvens em todo o estado, no decorrer do dia, deverá apresentar variação de nuvens. Há previsão de chuvas variando de intensidade leve a fraca sobre a maior parte do estado, com acumulados variando entre 01 e 10 mm. As chuvas mais intensas deverão ocorrer sobre os municípios de Amapá, Pracuúba e Tartarugalzinho, com acumulados variando entre 11 e 25 mm. As pancadas rápidas de chuvas fortes em áreas isoladas pelos interiores devem ocorrer no fim da tarde e noite, podendo vir acompanhadas de ventos fortes, trovoadas e registrar acumulados de chuvas indefinidos. **Em Macapá, Santana, Mazagão e áreas litorâneas, os ventos podem chegar aos 8 km/h com rajadas de 15 Km/h. As temperaturas deverão oscilar entre mínimas de 23°C e máximas de 31°C e a umidade relativa deverá variar entre 50% e 100%. As marés baixas deverão ocorrer às 05:45 h e 18:39 h com 0,8 m de altura e as marés altas deverão ocorrer às 10:41 e 23:19 h com 2,7 m de altura (Porto de Santana).**



Prec. Acumulada 24h. Modelo ETA 05 km  
Fonte: <https://www.cptec.inpe.br>

## Prognóstico Meteorológico (NHMET-IEPA)

**Quarta-feira 15/07:** O dia deverá amanhecer com céu parcialmente nublado a claro em todo o estado, no decorrer do dia, deverá permanecer com variação de nuvens. Há previsão de chuvas variando de intensidade leve a fraca sobre a maior parte estado, com acumulados variando entre 01 e 15 mm, As chuvas mais intensas deverão ocorrer sobre os municípios de Amapá, Pracuúba, Tartarugalzinho, Porto Grande e Ferreira Gomes, com acumulados variando entre 13 e 30 mm. As pancadas rápidas de chuvas fortes em áreas isoladas pelos interiores devem ocorrer durante a tarde e noite, podendo vir acompanhadas de ventos fortes, trovoadas e registrar acumulados de chuvas indefinidos. **Em Macapá, Santana, Mazagão e áreas litorâneas, os ventos podem chegar aos 8 km/h com rajadas de 18 Km/h. As temperaturas deverão oscilar entre mínimas de 23°C e máximas de 33°C e a umidade relativa deverá variar entre 50% e 100%. As marés baixas deverão ocorrer às 06:51 h e 19:49 h com 0,7 m de altura e as marés altas deverão ocorrer às 11:45 e 23:59 h com 2,7 m de altura (Porto de Santana).**

## Previsão Por Cidades

Acompanhe a previsão do tempo para a sua cidade (Basta clicar no link da cidade correspondente), ressaltamos que, as informações fornecidas são provenientes de **modelo meteorológico** e a interpretação de um **Meteorologista** é fundamental para a veracidade da informação.

[Amapá](#) – [Calçoene](#) – [Cutias](#) – [Ferreira Gomes](#) – [Itaubal](#) – [Laranjal do Jarí](#) – [Macapá](#) – [Mazagão](#) – [Oiapoque](#)  
[Pedra Branca do Amapari](#) – [Porto Grande](#) – [Pracuúba](#) – [Santana](#) – [Serra do Navio](#) – [Tartarugalzinho](#) – [Vitória do Jarí](#)

TERMO DE COOPERAÇÃO  
**NHMET-IEPA**  
**SEMA-AP**  
**CEDEC-AP**  
**ANA**

Boletim Nº 78  
Data: 13/07/2020

### FASES DA LUA

**Nova**  
20 Jul 2020 - 14:33

**Crescente**  
27 Jul 2020 - 09:32

**Cheia**  
05 Jul 2020 - 01:44

**Minguante**  
12 Jul 2020 - 20:29



FINANCIADORA DE ESTUDOS E PROJETOS  
MINISTÉRIO DA CIÊNCIA E TECNOLOGIA

