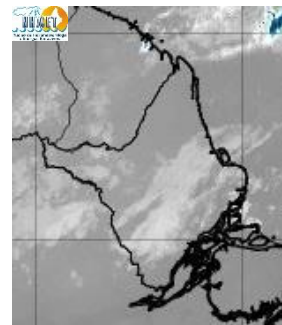


BOLETIM METEOROLÓGICO

APLICAÇÕES PARA ALERTA DE DESASTRES E AÇÕES DE DEFESA CIVIL
PREVISÃO DO TEMPO PARA O ESTADO DO AMAPÁ

Situação Atual

Nesta segunda-feira, o dia amanheceu com céu parcialmente nublado a claro em todo o estado. Na figura ao lado do satélite GOES-16 às 08:00 h da manhã, é possível observar nuvens não precipitantes sobre todo o estado. Nas últimas 48 h, não foram identificados focos de incêndio no estado. **A Temperatura em Macapá é de 26,1°C, Umidade Relativa de 87%, ventos de 2,52 km/h provenientes de Norte e Índice de Radiação Ultravioleta (IRUV) Mínimo.**

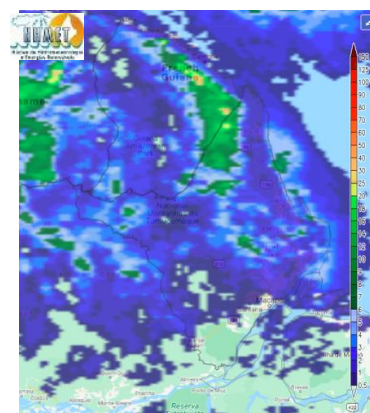


Fonte: <https://www.cptec.inpe.br>

Previsão do Tempo (NHMET-IEPA)

Segunda-feira 27/07: O dia deverá permanecer com variação de nuvens em todo o estado. Há previsão de chuvas variando de intensidade leve a fraca sobre grande parte do estado, com acumulados variando entre 01 e 07 mm. As chuvas mais intensas deverão ocorrer sobre os municípios de Pedra Branca, Serra do Navio, Porto Grande, Ferreira Gomes e Tartarugalzinho, com acumulados variando entre 10 e 30 mm. As pancadas rápidas de chuvas fortes em áreas isoladas pelos interiores devem ocorrer durante a tarde, podendo vir acompanhadas de ventos fortes, trovoadas e registrar acumulados de chuvas indefinidos. **Em Macapá, Santana e Mazagão, os ventos podem chegar aos 8 km/h com rajadas de 30 Km/h. A temperatura máxima deverá alcançar 33°C e a umidade relativa deverá variar entre 45% e 95%. A maré baixa deverá ocorrer às 16:38 h com 0,3 m de altura e a maré alta deverá ocorrer às 21:26 h com 3,0 m de altura (Porto de Santana).**

Terça-feira 28/07: O dia deverá amanhecer com céu claro e poucas nuvens em todo o estado, no decorrer do dia, deverá apresentar variação de nuvens. Há previsão de chuvas variando de intensidade leve a fraca sobre a maior parte do estado, com acumulados variando entre 01 e 08 mm. As chuvas mais intensas deverão ocorrer sobre os municípios de Oiapoque e Calçoene, com acumulados variando entre 07 e 20 mm. As pancadas rápidas de chuvas fortes em áreas isoladas pelos interiores devem ocorrer no fim da tarde e noite, podendo vir acompanhadas de ventos fortes, trovoadas e registrar acumulados de chuvas indefinidos. **Em Macapá, Santana, Mazagão e áreas litorâneas, os ventos podem chegar aos 16 km/h com rajadas de 30 Km/h. As temperaturas deverão oscilar entre mínimas de 22°C e máximas de 34°C e a umidade relativa deverá variar entre 30% e 100%. As marés baixas deverão ocorrer às 04:56 h e 17:43 h com 0,4 m de altura e as marés altas deverão ocorrer às 09:58 e 22:43 h com 3,0 m de altura (Porto de Santana).**



Prec. Acumulada 24h. Modelo ETA 05 km
Fonte: <https://www.cptec.inpe.br>

Prognóstico Meteorológico (NHMET-IEPA)

Quarta-feira 29/07: O dia deverá amanhecer com céu parcialmente nublado a claro em todo o estado, no decorrer do dia, deverá permanecer com variação de nuvens. Há previsão de chuvas variando de intensidade leve a fraca sobre a maior parte estado, com acumulados variando entre 01 e 10 mm, As chuvas mais intensas deverão ocorrer sobre os municípios de Oiapoque, Calçoene, Amapá, Pracuúba e Tartarugalzinho, com acumulados variando entre 10 e 35 mm. As pancadas rápidas de chuvas fortes em áreas isoladas pelos interiores devem ocorrer durante a tarde e noite, podendo vir acompanhadas de ventos fortes, trovoadas e registrar acumulados de chuvas indefinidos. **Em Macapá, Santana, Mazagão e áreas litorâneas, os ventos podem chegar aos 15 km/h com rajadas de 30 Km/h. As temperaturas deverão oscilar entre mínimas de 23°C e máximas de 34°C e a umidade relativa deverá variar entre 40% e 95%. As marés baixas deverão ocorrer às 05:58 h e 18:56 h com 0,5 m de altura e as marés altas deverão ocorrer às 11:06 e 23:58 h com 2,9 m de altura (Porto de Santana).**

Previsão Por Cidades

Acompanhe a previsão do tempo para a sua cidade (Basta clicar no link da cidade correspondente), ressaltamos que, as informações fornecidas são provenientes de **modelo meteorológico** e a interpretação de um **Meteorologista** é fundamental para a veracidade da informação.

[Amapá](#) – [Calçoene](#) – [Cutias](#) – [Ferreira Gomes](#) – [Itaubal](#) – [Laranjal do Jarí](#) – [Macapá](#) – [Mazagão](#) – [Oiapoque](#)
[Pedra Branca do Amapari](#) – [Porto Grande](#) – [Pracuúba](#) – [Santana](#) – [Serra do Navio](#) – [Tartarugalzinho](#) – [Vitória do Jarí](#)

TERMO DE COOPERAÇÃO
NHMET-IEPA
SEMA-AP
CEDEC-AP
ANA

Boletim N° 84
Data: 27/07/2020

FASES DA LUA

Nova
20 Jul 2020 - 14:33

Crescente
27 Jul 2020 - 09:32

Cheia
05 Jul 2020 - 01:44

Minguante
12 Jul 2020 - 20:29



FINANCIADORA DE ESTUDOS E PROJETOS
MINISTÉRIO DA CIÊNCIA E TECNOLOGIA

