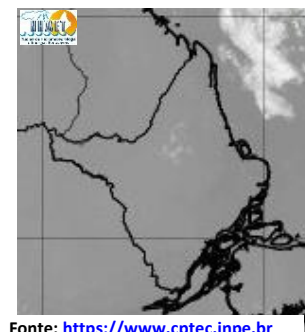


# BOLETIM METEOROLÓGICO

APLICAÇÕES PARA ALERTA DE DESASTRES E AÇÕES DE DEFESA CIVIL  
PREVISÃO DO TEMPO PARA O ESTADO DO AMAPÁ

## Situação Atual

Nesta quarta-feira, o dia amanheceu com céu claro e poucas nuvens na maior parte do Estado. Na figura ao lado do satélite GOES-16 às 08:00 h da manhã, é possível observar a presença de nuvens precipitantes se aproximando a norte do estado. Nas últimas 48 h, foram identificados 15 focos de incêndio no estado (Município de Amapá-15). **A Temperatura em Macapá é de 25,6°C, Umidade Relativa de 86%, ventos de 2,88 km/h provenientes de norte-noroeste e Índice de Radiação Ultravioleta (IRUV) Mínimo.**

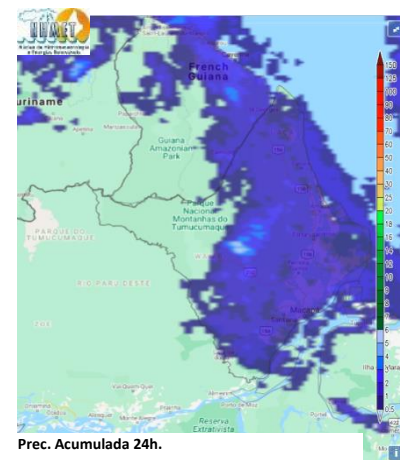


Fonte: <https://www.cptec.inpe.br>

## Previsão do Tempo (NHMET-IEPA)

**Quarta-feira 29/07:** O dia deverá permanecer com céu aberto e sem nuvens na maior parte do Estado. Há previsão de chuvas variando de intensidade leve a fraca sobre os municípios de Oiapoque, Calçoene, Amapá e Pracuúba, com acumulados variando entre 01 e 07 mm. Nos demais municípios do estado, céu aberto e poucas nuvens deverão prevalecer durante todo o dia, contudo as pancadas rápidas de chuvas em áreas isoladas e acumulados indefinidos podem ocorrer durante a tarde e a noite e vir acompanhadas de ventos fortes e trovoadas. **Em Macapá, Santana e Mazagão, os ventos podem chegar aos 12 km/h com rajadas de 28 Km/h. A temperatura máxima deverá alcançar 33°C e a umidade relativa deverá variar entre 50% e 95%. A maré baixa deverá ocorrer às 18:56 h com 0,5 m de altura e a maré alta deverá ocorrer às 23:58 h com 2,9 m de altura (Porto de Santana).**

**Quinta-feira 30/07:** O dia deverá amanhecer com céu claro e poucas nuvens em todo o Estado, no decorrer do dia, deverá permanecer com esta configuração. Há previsão de chuvas variando de intensidade leve a fraca sobre a maior parte dos municípios do estado, com acumulados variando entre 01 e 07 mm. As chuvas mais intensas deverão ocorrer sobre os municípios Pedra Branca e Serra do Navio, com acumulados variando entre 05 e 20 mm. As pancadas rápidas de chuvas em áreas isoladas pelos interiores devem vir acompanhadas de ventos fortes, trovoadas e registrar acumulados de chuvas indefinidos. **Em Macapá, Santana, Mazagão e áreas litorâneas, os ventos podem chegar aos 12 km/h com rajadas de 27 Km/h. As temperaturas deverão oscilar entre mínimas de 23°C e máximas de 34°C e a umidade relativa deverá variar entre 50% e 100%. As marés baixas deverão ocorrer às 07:11 h e 20:13 h com 0,4 m de altura e as marés altas deverão ocorrer às 12:11 e 23:59 h com 2,9 m de altura (Porto de Santana).**



## Prognóstico Meteorológico (NHMET-IEPA)

**Sexta-feira 31/07:** O dia deverá amanhecer com céu parcialmente nublado a claro em todo o Estado, no decorrer do dia, deverá permanecer com esta configuração. Há previsão de chuvas variando de intensidade leve a fraca sobre a maior parte do Estado, com acumulados variando entre 01 e 10 mm. As chuvas mais intensas deverão ocorrer sobre os municípios de Calçoene, Amapá, Pracuúba, Tartarugalzinho, Cutias, Porto Grande e Ferreira Gomes, com acumulados variando entre 10 e 30 mm, estas chuvas podem se estender para Itauba e Região Metropolitana de Macapá. As pancadas rápidas de chuvas em áreas isoladas pelos interiores devem vir acompanhadas de ventos fortes, trovoadas e registrar acumulados de chuvas indefinidos. **Em Macapá, Santana, Mazagão e áreas litorâneas, os ventos podem chegar aos 13 km/h com rajadas de 31 Km/h. As temperaturas deverão oscilar entre mínimas de 24°C e máximas de 31°C e a umidade relativa deverá variar entre 50% e 100%. As marés baixas deverão ocorrer às 08:28 h e 21:23 h com 0,4 m de altura e as marés altas deverão ocorrer às 01:04 e 13:11 h com 3,0 m de altura (Porto de Santana).**

## Previsão Por Cidades

Acompanhe a previsão do tempo para a sua cidade (Basta clicar no link da cidade correspondente), ressaltamos que, as informações fornecidas são provenientes de **modelo meteorológico** e a interpretação de um **Meteorologista** é fundamental para a veracidade da informação.

[Amapá](#) – [Calçoene](#) – [Cutias](#) – [Ferreira Gomes](#) – [Itaubal](#) – [Laranjal do Jarí](#) – [Macapá](#) – [Mazagão](#) – [Oiapoque](#)  
[Pedra Branca do Amaparí](#) – [Porto Grande](#) – [Pracuúba](#) – [Santana](#) – [Serra do Navio](#) – [Tartarugalzinho](#) – [Vitória do Jarí](#)

TERMO DE COOPERAÇÃO

NHMET-IEPA  
SEMA-AD  
CEDEC-AP  
ANA

Boletim Nº 85  
Data: 29/07/2020

### FASES DA LUA

**Nova**

20 Jul 2020 - 14:33

**Crescente**

27 Jul 2020 - 09:32

**Cheia**

05 Jul 2020 - 01:44

**Minguante**

12 Jul 2020 - 20:29

DEFESA CIVIL



**FINEP**  
FINANCIADORA DE ESTUDOS E PROJETOS  
MINISTÉRIO DA CIÊNCIA E TECNOLOGIA

