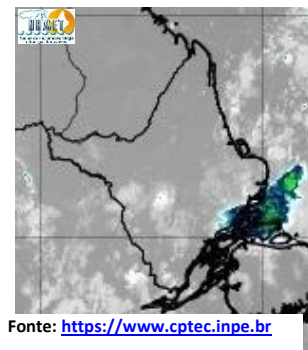


BOLETIM METEOROLÓGICO

APLICAÇÕES PARA ALERTA DE DESASTRES E AÇÕES DE DEFESA CIVIL
PREVISÃO DO TEMPO PARA O ESTADO DO AMAPÁ

Situação Atual

Nesta quarta-feira, o dia amanheceu com céu nublado a parcialmente nublado na maior parte do Estado. Na figura ao lado do satélite GOES-16 às 08:00 h da manhã, é possível observar a presença de nuvens precipitantes se aproximando a leste do estado. Nas últimas 48 h, foram identificados 5 focos de incêndio no estado (Calçoene - 2; Macapá - 1; Oiapoque - 1; Vitória Do Jari - 1). A **Temperatura em Macapá é de 24°C, Umidade Relativa de 98%, ventos de 6 km/h provenientes de noroeste e Índice de Radiação Ultravioleta (IRUV) Mínimo.**

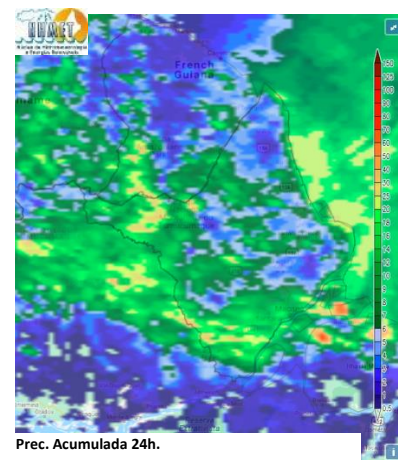


Fonte: <https://www.cptec.inpe.br>

Previsão do Tempo (NHMET-IEPA)

Quarta-feira 05/08: O dia deverá permanecer com céu nublado a parcialmente nublado na maior parte do Estado. Há previsão de chuvas variando de intensidade leve a fraca sobre todos os municípios do Estado, com acumulados variando entre 01 e 07 mm. As chuvas mais intensas deverão ocorrer sobre os municípios de Pracuúba, Tartarugalzinho, Porto Grande, Ferreira Gomes, Serra do Navio e Pedra Branca, com acumulados variando entre 10 e 23 mm, estas chuvas mais intensas poderão se estender para a Região Metropolitana de Macapá. As pancadas rápidas de chuvas em áreas isoladas e acumulados indefinidos podem ocorrer durante a tarde e à noite e vir acompanhadas de ventos fortes e trovoadas. **Em Macapá, Santana e Mazagão, os ventos podem chegar aos 15 km/h com rajadas de 35 Km/h. A temperatura máxima deverá alcançar 33°C e a umidade relativa deverá variar entre 50% e 95%. A maré baixa deverá ocorrer às 12:19 h com 0,4 m de altura e a maré alta deverá ocorrer às 16:54 h com 3,0 m de altura (Porto de Santana).**

Quinta-feira 06/08: O dia deverá amanhecer com céu nublado a parcialmente nublado em todo o Estado, no decorrer do dia, deverá permanecer com esta configuração. Há previsão de chuvas variando de intensidade fraca a moderada sobre a maior parte dos municípios do estado, com acumulados variando entre 06 e 18 mm. As chuvas mais intensas deverão ocorrer sobre os municípios Laranjal do Jari, Vitória do Jari e Região Metropolitana de Macapá, com acumulados variando entre 18 e 35 mm. As pancadas rápidas de chuvas em áreas isoladas pelos interiores devem vir acompanhadas de ventos fortes, trovoadas e registrar acumulados de chuvas indefinidos. **Em Macapá, Santana, Mazagão e áreas litorâneas, os ventos podem chegar aos 16 km/h com rajadas de 35 Km/h. As temperaturas deverão oscilar entre mínimas de 24°C e máximas de 33°C e a umidade relativa deverá variar entre 40% e 100%. As marés baixas deverão ocorrer às 00:53 h e 12:56 h com 0,4 m de altura e as marés altas deverão ocorrer às 05:21 e 17:28 h com 3,0 m de altura (Porto de Santana).**



Prognóstico Meteorológico (NHMET-IEPA)

Sexta-feira 07/08: O dia deverá amanhecer com céu nublado a parcialmente nublado em todo o Estado, no decorrer do dia, deverá permanecer com esta configuração. Há previsão de chuvas variando de intensidade leve a fraca sobre a maior parte do Estado, com acumulados variando entre 01 e 10 mm. As chuvas mais intensas deverão ocorrer sobre os municípios de Oiapoque, Calçoene, Amapá, Pracuúba e Tartarugalzinho, com acumulados variando entre 10 e 35 mm, estas chuvas podem se estender para Porto Grande e Ferreira Gomes. As pancadas rápidas de chuvas em áreas isoladas pelos interiores devem vir acompanhadas de ventos fortes, trovoadas e registrar acumulados de chuvas indefinidos. **Em Macapá, Santana, Mazagão e áreas litorâneas, os ventos podem chegar aos 19 km/h com rajadas de 30 Km/h. As temperaturas deverão oscilar entre mínimas de 24°C e máximas de 33°C e a umidade relativa deverá variar entre 40% e 90%. As marés baixas deverão ocorrer às 01:23 h e 13:38 h com 0,4 m de altura e as marés altas deverão ocorrer às 05:58 e 18:06 h com 3,0 m de altura (Porto de Santana).**

Previsão Por Cidades

Acompanhe a previsão do tempo para a sua cidade (Basta clicar no link da cidade correspondente), ressaltamos que, as informações fornecidas são provenientes de **modelo meteorológico** e a interpretação de um **Meteorologista** é fundamental para a veracidade da informação.

[Amapá](#) – [Calçoene](#) – [Cutias](#) – [Ferreira Gomes](#) – [Itaubal](#) – [Laranjal do Jari](#) – [Macapá](#) – [Mazagão](#) – [Oiapoque](#)

[Pedra Branca do Amapará](#) – [Porto Grande](#) – [Pracuúba](#) – [Santana](#) – [Serra do Navio](#) – [Tartarugalzinho](#) – [Vitória do Jari](#)

TERMO DE COOPERAÇÃO

NHMET-IEPA
SEMA-AD
CEDEC-AP
ANA

Boletim Nº 88
Data: 05/08/2020

FASES DA LUA

Nova

18 Ago 2020 - 23:42

Crescente

25 Ago 2020 - 14:58

Cheia

03 Ago 2020 - 12:59

Minguante

11 Ago 2020 - 13:45

DEFESA CIVIL



AMAZÔNIA

