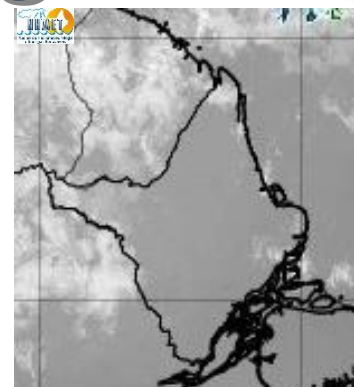


# BOLETIM METEOROLÓGICO

APLICAÇÕES PARA ALERTA DE DESASTRES E AÇÕES DE DEFESA CIVIL  
PREVISÃO DO TEMPO PARA O ESTADO DO AMAPÁ



Fonte: <https://www.cptec.inpe.br>

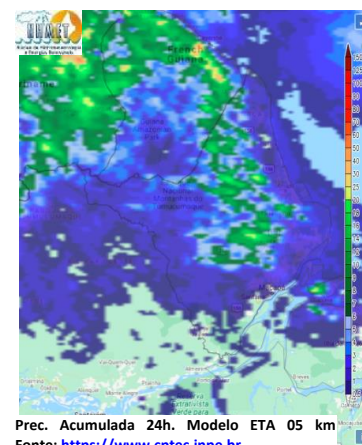
## Situação Atual

Nesta sexta-feira, o dia amanheceu com céu claro e poucas nuvens em todo o estado. Na figura ao lado do satélite GOES-16 às 08:00 h da manhã, é possível observar nuvens de nebulosidade sobre o norte do estado do Amapá. Nas últimas 48 h, foram identificados 1 foco de calor no estado (Porto Grande - 1). A **Temperatura em Macapá é de 24,8°C, Umidade Relativa de 95%, ventos de 6,58 km/h provenientes de noroeste e Índice de Radiação Ultravioleta (IRUV) Mínimo.**

## Previsão do Tempo (NHMET-IEPA)

**Sexta-feira 07/08:** O dia deverá permanecer com céu parcialmente nublado a claro em todo o estado. Há previsão de chuvas variando de intensidade leve a fraca sobre a maior parte do estado, com acumulados variando entre 01 e 08 mm. As chuvas mais intensas deverão ocorrer nos municípios de Oiapoque, Pracuúba e Tartarugalzinho, com acumulados variando entre 10 e 30 mm. As pancadas rápidas de chuvas em áreas isoladas pelos interiores devem ocorrer a qualquer hora do dia, podendo vir acompanhadas de ventos fortes, trovoadas e registrar acumulados de chuvas indefinidos. **Em Macapá, Santana e Mazagão, os ventos podem chegar aos 13 km/h com rajadas de 25 Km/h. A temperatura máxima deverá alcançar 34°C e a umidade relativa deverá variar entre 35% e 100%. A maré baixa deverá ocorrer às 13:38 h com 0,4 m de altura e a maré alta deverá ocorrer às 18:06 h com 3,0 m de altura (Porto de Santana).**

**Sábado 08/08:** O dia deverá amanhecer com céu parcialmente nublado a claro na maior parte do estado, no decorrer do dia, deverá permanecer com esta configuração. Há previsão de chuvas variando de intensidade leve a fraca sobre todo o estado, com acumulados variando entre 01 e 07 mm. As chuvas mais intensas poderão ocorrer sobre os municípios de Pedra Branca, Serra do Navio, Porto Grande e Ferreira Gomes, com acumulados variando entre 10 e 25 mm. As pancadas rápidas de chuvas em áreas isoladas e com acumulados indefinidos podem ocorrer a qualquer hora do dia. **Em Macapá, Santana, Mazagão e áreas litorâneas, os ventos podem chegar aos 13 km/h com rajadas de 28 Km/h. As temperaturas deverão oscilar entre mínimas de 24°C e máximas de 35°C e a umidade relativa deverá variar entre 40% e 100%. As marés baixas deverão ocorrer às 01:56 h e 14:15 h com 0,4 m de altura e as marés altas deverão ocorrer às 06:32 e 18:51 h com 3,0 m de altura (Porto de Santana).**



## Prognóstico Meteorológico (NHMET-IEPA)

**Domingo 09/08:** O dia deverá amanhecer com céu parcialmente nublado a claro em todo o Estado, no decorrer do dia, deverá permanecer com esta configuração. Há previsão de chuvas variando de intensidade leve a fraca sobre a maior parte do estado, com acumulados variando entre 01 e 08 mm. As chuvas mais intensas deverão ocorrer sobre os municípios de Porto Grande, Tartarugalzinho, Pracuúba e Ferreira Gomes, com acumulados variando entre 10 e 24 mm. As pancadas rápidas de chuvas em áreas isoladas com acumulados indefinidos que podem ocorrer a qualquer hora do dia, essas pancadas rápidas podem vir acompanhadas de fortes rajadas de ventos e trovoadas. **Em Macapá, Santana, Mazagão e áreas litorâneas, os ventos podem chegar aos 17 km/h com rajadas de 28 Km/h. As temperaturas deverão oscilar entre mínimas de 23°C e máximas de 35°C e a umidade relativa deverá variar entre 30% e 100%. As marés baixas deverão ocorrer às 02:36 h e 14:58 h com 0,5 m de altura e as marés altas deverão ocorrer às 07:08 e 19:32 h com 3,0 m de altura (Porto de Santana).**

**Segunda-feira 10/08:** O dia deverá amanhecer com céu claro e poucas nuvens em todo o Estado, no decorrer do dia, deverá permanecer com variação de nuvens. Há previsão de chuvas variando de intensidade leve a fraca sobre todos os municípios do estado, com acumulados variando entre 01 e 09 mm. As chuvas mais intensas deverão ocorrer sobre os municípios de Oiapoque, Calçoene, Amapá, Pracuúba e Tartarugalzinho, com acumulados variando entre 10 e 30 mm. As pancadas rápidas de chuvas em áreas isoladas com acumulados indefinidos podem ocorrer a qualquer hora do dia, essas pancadas rápidas podem vir acompanhadas de fortes rajadas de ventos e trovoadas. **Em Macapá, Santana, Mazagão e áreas litorâneas, os ventos podem chegar aos 17 km/h com rajadas de 30 Km/h. As temperaturas deverão oscilar entre mínimas de 23°C e máximas de 34°C e a umidade relativa deverá variar entre 40% e 100%. As marés baixas deverão ocorrer às 03:13 h e 15:45 h com 0,6 m de altura e as marés altas deverão ocorrer às 07:54 e 20:19 h com 3,0 m de altura (Porto de Santana).**

## Previsão Por Cidades

Acompanhe a previsão do tempo para a sua cidade (Basta clicar no link da cidade correspondente), ressaltamos que, as informações fornecidas são provenientes de **modelo meteorológico** e a interpretação de um **Meteorologista** é fundamental para a veracidade da informação.

[Amapá](#) – [Calçoene](#) – [Cutias](#) – [Ferreira Gomes](#) – [Itaubal](#) – [Laranjal do Jarí](#) – [Macapá](#) – [Mazagão](#) – [Oiapoque](#)  
[Pedra Branca do Amapari](#) – [Porto Grande](#) – [Pracuúba](#) – [Santana](#) – [Serra do Navio](#) – [Tartarugalzinho](#) – [Vitória do Jarí](#)

TERMO DE COOPERAÇÃO  
NHMET-IEPA  
SEMA-AP  
CEDEC-AP  
ANA

Boletim N° 89  
Data: 07/08/2020

### FASES DA LUA

Nova  
18 Ago 2020 - 23:42

Crescente  
25 Ago 2020 - 14:58

Cheia  
03 Ago 2020 - 12:59

Minguante  
11 Ago 2020 - 13:45

DEFESA CIVIL



FINEP  
FINANCIADORA DE ESTUDOS E PROJETOS  
MINISTÉRIO DA CIÊNCIA E TECNOLOGIA

