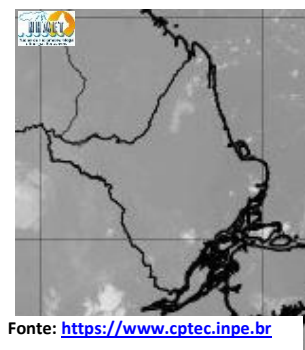


BOLETIM METEOROLÓGICO

APLICAÇÕES PARA ALERTA DE DESASTRES E AÇÕES DE DEFESA CIVIL
PREVISÃO DO TEMPO PARA O ESTADO DO AMAPÁ

Situação Atual

Nesta quarta-feira, o dia amanheceu com céu claro e poucas nuvens na maior parte do Estado. Na figura ao lado do satélite GOES-16 às 08:00 h da manhã, é possível observar a presença de pequenas nuvens não precipitantes se a leste e norte do estado. Nas últimas 48 h, foram identificados 13 focos de incêndio no estado (Macapá - 3; Santana - 3; Calçoene - 2; Laranjal do Jari - 2; Tartarugalzinho - 2; Itaubal - 1). A **Temperatura em Macapá é de 26,6°C, Umidade Relativa de 86%, ventos de 4,32 km/h provenientes de nortenoeste e Índice de Radiação Ultravioleta (IRUV) Baixo.**

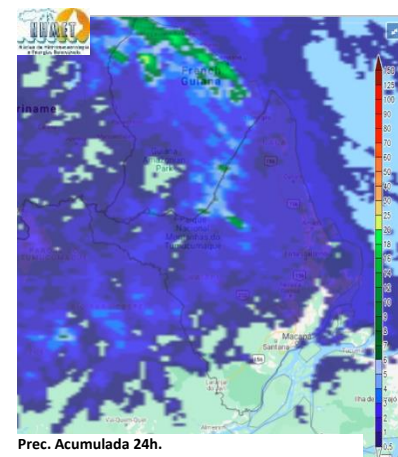


Fonte: <https://www.cptec.inpe.br>

Previsão do Tempo (NHMET-IEPA)

Quarta-feira 12/08: O dia deverá permanecer com céu claro e poucas nuvens em todo o estado. Há previsão de chuvas variando de intensidade leve a fraca sobre todos os municípios do Estado, com acumulados variando entre 01 e 08 mm. As chuvas mais intensas deverão ocorrer sobre os municípios de Oiapoque e Calçoene, com acumulados variando entre 07 e 18 mm. As pancadas rápidas de chuvas em áreas isoladas e acumulados indefinidos podem ocorrer durante a tarde e à noite e vir acompanhadas de ventos fortes e trovoadas. **Em Macapá, Santana e Mazagão, os ventos podem chegar aos 17 km/h com rajadas de 32 Km/h. A temperatura máxima deverá alcançar 34°C e a umidade relativa deverá variar entre 55% e 100%. A maré baixa deverá ocorrer às 17:36 h com 0,8 m de altura e a maré alta deverá ocorrer às 22:24 h com 2,7 m de altura (Porto de Santana).**

Quinta-feira 13/08: O dia deverá amanhecer com céu claro e poucas nuvens em todo o Estado, no decorrer do dia, deverá permanecer com esta configuração. Há previsão de chuvas variando de intensidade leve a fraca sobre a maior parte dos municípios do estado, com acumulados variando entre 01 e 07 mm. As chuvas mais intensas deverão ocorrer sobre o município de Oiapoque, mais especificamente sobre as comunidades próximas ao Rio Oiapoque, com acumulados variando entre 05 e 15 mm. As pancadas rápidas de chuvas em áreas isoladas pelos interiores devem vir acompanhadas de ventos fortes, trovoadas e registrar acumulados de chuvas indefinidos. **Em Macapá, Santana, Mazagão e áreas litorâneas, os ventos podem chegar aos 21 km/h com rajadas de 33 Km/h. As temperaturas deverão oscilar entre mínimas de 24°C e máximas de 34°C e a umidade relativa deverá variar entre 40% e 90%. As marés baixas deverão ocorrer às 05:47 h e 18:45 h com 0,8 m de altura e as marés altas deverão ocorrer às 10:45 e 23:47 h com 2,6 m de altura (Porto de Santana).**



Prognóstico Meteorológico (NHMET-IEPA)

Sexta-feira 14/08: O dia deverá amanhecer com céu claro em todo o Estado, no decorrer do dia, deverá permanecer com esta configuração. Há previsão de chuvas de intensidade leve sobre a maior parte do estado, com acumulados variando entre 01 e 05 mm. Não há previsão de chuvas com acumulados mais intensos, contudo as pancadas rápidas de chuvas em áreas isoladas pelos interiores devem registrar acumulados de chuvas indefinidos. **Em Macapá, Santana, Mazagão e áreas litorâneas, os ventos podem chegar aos 20 km/h com rajadas de 35 Km/h. As temperaturas deverão oscilar entre mínimas de 24°C e máximas de 35°C e a umidade relativa deverá variar entre 40% e 90%. As marés baixas deverão ocorrer às 06:53 h e 19:54 h com 0,7 m de altura e as marés altas deverão ocorrer às 11:54 e 23:59 h com 2,6 m de altura (Porto de Santana).**

Previsão Por Cidades

Acompanhe a previsão do tempo para a sua cidade (Basta clicar no link da cidade correspondente), ressaltamos que, as informações fornecidas são provenientes de **modelo meteorológico** e a interpretação de um **Meteorologista** é fundamental para a veracidade da informação.

[Amapá](#) – [Calçoene](#) – [Cutias](#) – [Ferreira Gomes](#) – [Itaubal](#) – [Laranjal do Jari](#) – [Macapá](#) – [Mazagão](#) – [Oiapoque](#)

[Pedra Branca do Amaparí](#) – [Porto Grande](#) – [Pracuúba](#) – [Santana](#) – [Serra do Navio](#) – [Tartarugalzinho](#) – [Vitória do Jari](#)

TERMO DE COOPERAÇÃO

NHMET-IEPA
SEMA-AD
CEDEC-AP
ANA

Boletim Nº 91
Data: 12/08/2020

FASES DA LUA

Nova

18 Ago 2020 - 23:42

Crescente

25 Ago 2020 - 14:58

Cheia

03 Ago 2020 - 12:59

Minguante

11 Ago 2020 - 13:45

DEFESA CIVIL



FINEP
FINANCIADORA DE ESTUDOS E PROJETOS
MINISTÉRIO DA CIÊNCIA E TECNOLOGIA

