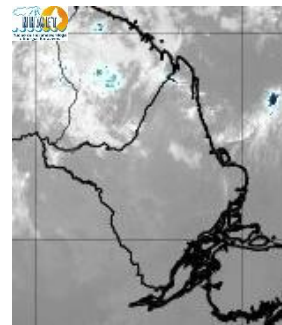


BOLETIM METEOROLÓGICO

APLICAÇÕES PARA ALERTA DE DESASTRES E AÇÕES DE DEFESA CIVIL
PREVISÃO DO TEMPO PARA O ESTADO DO AMAPÁ

Situação Atual

Nesta segunda-feira, o dia amanheceu com céu parcialmente nublado a claro na parte norte do estado. Na figura ao lado do satélite GOES-16 às 08:00 h da manhã, é possível observar nuvens não precipitantes sobre o norte do estado. Nas últimas 48 h, foram identificados 8 focos de incêndio no estado (Macapá - 6; Pracuúba - 2). A **Temperatura em Macapá é de 27,4°C, Umidade Relativa de 81%, ventos de 3,6 km/h provenientes de Norte e Índice de Radiação Ultravioleta (IRUV) Mínimo.**

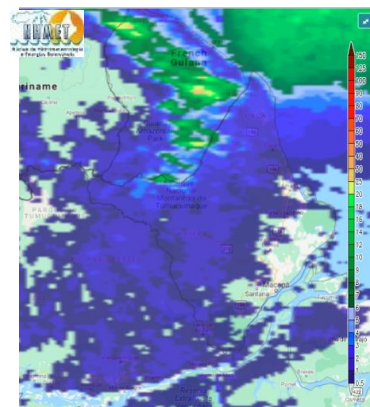


Fonte: <https://www.cptec.inpe.br>

Previsão do Tempo (NHMET-IEPA)

Segunda-feira 17/08: O dia deverá permanecer com céu aberto e poucas nuvens em todo o estado. Há previsão de chuvas variando de intensidade leve a fraca sobre os municípios de Pracuúba, Tartarugalzinho, Porto Grande, Ferreira Gomes, Pedra Branca e Serra do Navio, com acumulados variando entre 01 e 07 mm. Nos outros municípios do estado, o céu deverá permanecer aberto e com poucas nuvens. As pancadas rápidas de chuvas fortes em áreas isoladas pelos interiores devem ocorrer durante a tarde e noite, podendo vir acompanhadas de ventos fortes, trovoadas e registrar acumulados de chuvas indefinidos. **Em Macapá, Santana e Mazagão, os ventos podem chegar aos 19 km/h com rajadas de 34 Km/h. A temperatura máxima deverá alcançar 33°C e a umidade relativa deverá variar entre 50% e 90%. A maré baixa deverá ocorrer às 22:19 h com 0,5 m de altura e a maré alta deverá ocorrer às 14:19 h com 3,0 m de altura (Porto de Santana).**

Terça-feira 18/08: O dia deverá amanhecer com céu claro e poucas nuvens em todo o estado, no decorrer do dia, deverá apresentar variação de nuvens. Há previsão de chuvas variando de intensidade leve a fraca sobre os municípios de Oiapoque e Calçoene, com acumulados variando entre 01 e 08 mm. Nos outros municípios do estado, o céu deverá permanecer aberto e com poucas nuvens. As pancadas rápidas de chuvas fortes em áreas isoladas pelos interiores devem ocorrer no fim da tarde e noite, podendo vir acompanhadas de ventos fortes, trovoadas e registrar acumulados de chuvas indefinidos. **Em Macapá, Santana, Mazagão e áreas litorâneas, os ventos podem chegar aos 20 km/h com rajadas de 34 Km/h. As temperaturas deverão oscilar entre mínimas de 23°C e máximas de 35°C e a umidade relativa deverá variar entre 40% e 100%. As marés baixas deverão ocorrer às 10:24 h e 23:00 h com 0,4 m de altura e as marés altas deverão ocorrer às 03:06 e 15:00 h com 3,1 m de altura (Porto de Santana).**



Prec. Acumulada 24h. Modelo ETA 05 km
Fonte: <https://www.cptec.inpe.br>

Prognóstico Meteorológico (NHMET-IEPA)

Quarta-feira 19/08: O dia deverá amanhecer com céu claro e poucas nuvens em todo o estado, no decorrer do dia, deverá permanecer com variação de nuvens. Há previsão de chuvas variando de intensidade leve a fraca sobre a maior parte estado, com acumulados variando entre 01 e 08 mm, As chuvas mais intensas deverão ocorrer sobre os municípios de Oiapoque, Calçoene e Amapá, com acumulados variando entre 05 e 20 mm. As pancadas rápidas de chuvas fortes em áreas isoladas pelos interiores devem ocorrer durante a tarde e noite, podendo vir acompanhadas de ventos fortes, trovoadas e registrar acumulados de chuvas indefinidos. **Em Macapá, Santana, Mazagão e áreas litorâneas, os ventos podem chegar aos 20 km/h com rajadas de 34 Km/h. As temperaturas deverão oscilar entre mínimas de 22°C e máximas de 35°C e a umidade relativa deverá variar entre 40% e 100%. As marés baixas deverão ocorrer às 11:06 h e 23:45 h com 0,3 m de altura e as marés altas deverão ocorrer às 03:39 e 15:39 h com 3,1 m de altura (Porto de Santana).**

Previsão Por Cidades

Acompanhe a previsão do tempo para a sua cidade (Basta clicar no link da cidade correspondente), ressaltamos que, as informações fornecidas são provenientes de **modelo meteorológico** e a interpretação de um **Meteorologista** é fundamental para a veracidade da informação.

[Amapá](#) – [Calçoene](#) – [Cutias](#) – [Ferreira Gomes](#) – [Itaubal](#) – [Laranjal do Jarí](#) – [Macapá](#) – [Mazagão](#) – [Oiapoque](#)
[Pedra Branca do Amapari](#) – [Porto Grande](#) – [Pracuúba](#) – [Santana](#) – [Serra do Navio](#) – [Tartarugalzinho](#) – [Vitória do Jarí](#)

TERMO DE COOPERAÇÃO
NHMET-IEPA
SEMA-AP
CEDEC-AP
ANA

Boletim N° 93
Data: 17/08/2020

FASES DA LUA

Nova
18 Ago 2020 - 23:42

Crescente
25 Ago 2020 - 14:58

Cheia
03 Ago 2020 - 12:59

Minguante
11 Ago 2020 - 13:45

