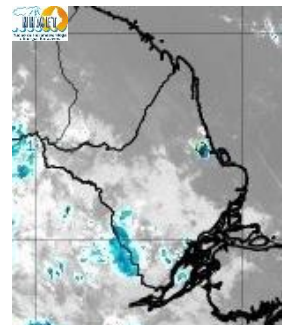


# BOLETIM METEOROLÓGICO

APLICAÇÕES PARA ALERTA DE DESASTRES E AÇÕES DE DEFESA CIVIL  
PREVISÃO DO TEMPO PARA O ESTADO DO AMAPÁ

## Situação Atual

Nesta segunda-feira, o dia amanheceu com céu nublado a parcialmente nublado na maior parte do estado. Na figura ao lado do satélite GOES-16 às 08:00 h da manhã, é possível observar nuvens precipitantes sobre o centro-sul do estado. Nas últimas 48 h, foram identificados 1 foco de incêndio no estado (Macapá - 1). A **Temperatura em Macapá é de 24,9°C, Umidade Relativa de 94%, ventos de 5,04 km/h provenientes de oeste-noroeste e Índice de Radiação Ultravioleta (IRUV) Mínimo.**

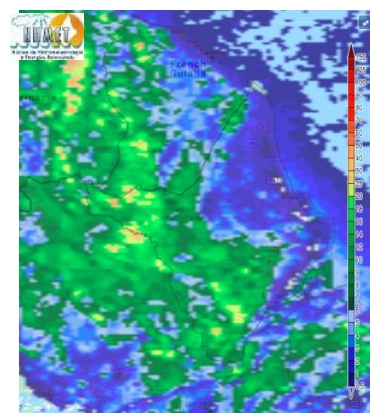


Fonte: <https://www.cptec.inpe.br>

## Previsão do Tempo (NHMET-IEPA)

**Segunda-feira 24/08:** O dia deverá permanecer com parcialmente nublado a claro em todo o estado. Há previsão de chuvas variando de intensidade leve a fraca sobre todos os municípios do estado, com acumulados variando entre 01 e 13 mm. As chuvas mais intensas deverão ocorrer sobre os municípios de Serra do Navio Pedra Branca, Laranjal do Jari e Vitória do Jari, com acumulados variando entre 10 e 25 mm. As pancadas rápidas de chuvas fortes em áreas isoladas pelos interiores devem ocorrer durante a tarde e noite, podendo vir acompanhadas de ventos fortes, trovoadas e registrar acumulados de chuvas indefinidos. **Em Macapá, Santana e Mazagão, os ventos podem chegar aos 18 km/h com rajadas de 28 Km/h. A temperatura máxima deverá alcançar 33°C e a umidade relativa deverá variar entre 55% e 90%. A maré baixa deverá ocorrer às 15:09 h com 0,3 m de altura e a maré alta deverá ocorrer às 19:58 h com 3,2 m de altura (Porto de Santana).**

**Terça-feira 25/08:** O dia deverá amanhecer com céu parcialmente nublado a claro em todo o estado, no decorrer do dia, deverá apresentar variação de nuvens. Há previsão de chuvas variando de intensidade leve a fraca sobre todos os municípios do estado, com acumulados variando entre 01 e 12 mm. As chuvas mais intensas deverão ocorrer sobre os municípios de Serra do Navio Pedra Branca, Porto Grande, Ferreira Gomes, Laranjal do Jari, Vitória do Jari e Região Metropolitana de Macapá, com acumulados variando entre 10 e 25 mm. As pancadas rápidas de chuvas fortes em áreas isoladas pelos interiores devem ocorrer no fim da tarde e noite, podendo vir acompanhadas de ventos fortes, trovoadas e registrar acumulados de chuvas indefinidos. **Em Macapá, Santana, Mazagão e áreas litorâneas, os ventos podem chegar aos 16 km/h com rajadas de 25 Km/h. As temperaturas deverão oscilar entre mínimas de 23°C e máximas de 33°C e a umidade relativa deverá variar entre 40% e 100%. As marés baixas deverão ocorrer às 03:30 h e 16:08 h com 0,4 m de altura e as marés altas deverão ocorrer às 08:19 e 21:06 h com 3,1 m de altura (Porto de Santana).**



Prec. Acumulada 24h. Modelo ETA 05 km  
Fonte: <https://www.cptec.inpe.br>

## Prognóstico Meteorológico (NHMET-IEPA)

**Quarta-feira 26/08:** O dia deverá amanhecer com céu claro e poucas nuvens em todo o estado, no decorrer do dia, deverá permanecer com variação de nuvens. Há previsão de chuvas variando de intensidade leve a fraca sobre a maior parte estado, com acumulados variando entre 01 e 06 mm, As chuvas mais intensas deverão ocorrer sobre os municípios de Oiapoque e Calçoene, com acumulados variando entre 05 e 20 mm. As pancadas rápidas de chuvas fortes em áreas isoladas pelos interiores devem ocorrer durante a tarde e noite, podendo vir acompanhadas de ventos fortes, trovoadas e registrar acumulados de chuvas indefinidos. **Em Macapá, Santana, Mazagão e áreas litorâneas, os ventos podem chegar aos 18 km/h com rajadas de 28 Km/h. As temperaturas deverão oscilar entre mínimas de 21°C e máximas de 34°C e a umidade relativa deverá variar entre 40% e 100%. As marés baixas deverão ocorrer às 04:23 h e 17:15 h com 0,5 m de altura e as marés altas deverão ocorrer às 09:28 e 22:23 h com 2,9 m de altura (Porto de Santana).**

## Previsão Por Cidades

Acompanhe a previsão do tempo para a sua cidade (Basta clicar no link da cidade correspondente), ressaltamos que, as informações fornecidas são provenientes de **modelo meteorológico** e a interpretação de um **Meteorologista** é fundamental para a veracidade da informação.

[Amapá](#) – [Calçoene](#) – [Cutias](#) – [Ferreira Gomes](#) – [Itaubal](#) – [Laranjal do Jari](#) – [Macapá](#) – [Mazagão](#) – [Oiapoque](#)  
[Pedra Branca do Amapari](#) – [Porto Grande](#) – [Pracuúba](#) – [Santana](#) – [Serra do Navio](#) – [Tartarugalzinho](#) – [Vitória do Jari](#)

TERMO DE COOPERAÇÃO  
**NHMET-IEPA**  
**SEMA-AP**  
**CEDEC-AP**  
**ANA**

Boletim N° 96  
Data: 24/08/2020

### FASES DA LUA

**Nova**  
18 Ago 2020 - 23:42

**Crescente**  
25 Ago 2020 - 14:58

**Cheia**  
03 Ago 2020 - 12:59

**Minguante**  
11 Ago 2020 - 13:45

