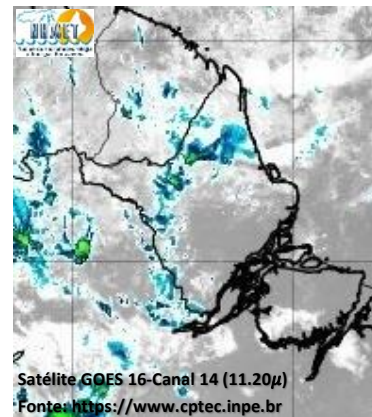


BOLETIM METEOROLÓGICO

APLICAÇÕES PARA ALERTA DE DESASTRES E AÇÕES DE DEFESA CIVIL
PREVISÃO DO TEMPO PARA O ESTADO DO AMAPÁ

Situação Atual

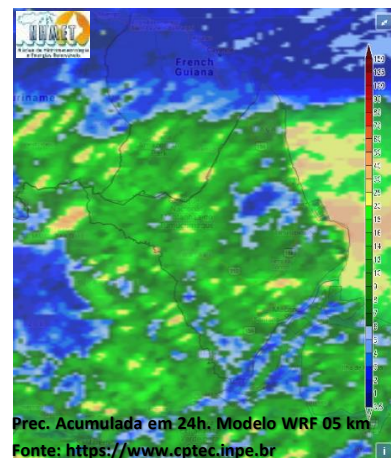
Nesta segunda-feira, o dia amanheceu com céu claro na parte central do estado e nublado na parte norte do estado. Na figura ao lado do satélite GOES-16 às 08:00 h da manhã, é possível observar nuvens precipitantes sobre o norte, oeste e sul do estado. Nas últimas 48h, foram identificados 5 focos de calor no estado, (Mazagão – 5). A **Temperatura em Macapá é de 24,7°C, Umidade Relativa de 93%, ventos de 4,68 km/h provenientes de norte-noroeste e Índice de Radiação Ultravioleta (IRUV) Mínimo.**



Previsão do Tempo (NHMET-IEPA)

Segunda-feira 08/02: O dia deverá permanecer com variação de nuvens na maior parte do estado. Há previsão de chuvas variando de leve a fraca sobre os municípios de Laranjal do Jari, Vitória do Jari e Região Metropolitana do estado, com acumulados variando entre 01 e 10 mm. As chuvas de intensidade moderada a forte deverão ocorrer sobre os demais municípios com acumulados variando entre 13 e 40 mm. As chuvas mais intensas devem ocorrer sobre os municípios de Pedra Branca, Serra do Navio, Porto Grande, Ferreira Gomes e cabeceiras dos rios Jari, Oiapoque e Araguari, com acumulados que podem ser superiores a 60 mm. As pancadas rápidas de chuvas fortes em áreas isoladas pelos interiores e centros urbanos, podem vir acompanhadas de ventos fortes, trovoadas e registrar acumulados de chuvas indefinidos. **Em Macapá, Santana e Mazagão, os ventos podem chegar aos 18 km/h com rajadas de 34 Km/h. A temperatura máxima deverá alcançar 32°C e a umidade relativa deverá variar entre 55% e 95%. A maré baixa deverá ocorrer às 20:53 h com 0,4 m de altura e a maré alta deverá ocorrer às 13:30 h com 2,9 m de altura (Porto de Santana).**

Terça-feira 09/02: O dia deverá amanhecer com céu parcialmente nublado a claro em todo o estado, no decorrer do dia, deverá permanecer com esta configuração. Há previsão de chuvas variando de intensidade fraca a moderada sobre a maior parte dos municípios do estado, com acumulados variando entre 05 e 17 mm. As chuvas mais intensas deverão ocorrer sobre os municípios de Calçoene, Amapá, Porto Grande e Ferreira Gomes, com acumulados variando entre 15 e 35 mm. As pancadas rápidas de chuvas fortes em áreas isoladas pelos interiores devem ocorrer no fim da tarde e noite, podendo vir acompanhadas de ventos fortes, trovoadas e registrar acumulados de chuvas indefinidos. **Em Macapá, Santana, Mazagão e áreas litorâneas, os ventos podem chegar aos 15 km/h com rajadas de 31 Km/h. As temperaturas deverão oscilar entre mínimas de 22°C e máximas de 30°C e a umidade relativa deverá variar entre 70% e 100%. As marés baixas deverão ocorrer às 09:47 h e 21:51 h com 0,3 m de altura e as marés altas deverão ocorrer às 01:36 e 14:23 h com 3,0 m de altura (Porto de Santana).**



Prognóstico Meteorológico (NHMET-IEPA)

Quarta-feira 10/02: O dia deverá amanhecer com céu parcialmente nublado a claro em todo o estado, no decorrer do dia, deverá permanecer com variação de nuvens. Há previsão de chuvas variando de intensidade moderada a forte sobre a maioria dos municípios do estado, com acumulados variando entre 15 e 40 mm. As chuvas menos intensas poderão ocorrer sobre os municípios de Cutias e Itaubal, com acumulados variando entre 01 e 15 mm. Chuvas fortes com acumulados superiores a 60 mm devem ocorrer sobre Pedra Branca, Serra do Navio, Porto Grande e Ferreira Gomes. As pancadas rápidas de chuvas fortes em áreas isoladas pelos interiores devem ocorrer durante a tarde e noite, podendo vir acompanhadas de ventos fortes, trovoadas e registrar acumulados de chuvas indefinidos. **Em Macapá, Santana, Mazagão e áreas litorâneas, os ventos podem chegar aos 14 km/h com rajadas de 31 Km/h. As temperaturas deverão oscilar entre mínimas de 21°C e máximas de 30°C e a umidade relativa deverá variar entre 60% e 100%. As marés baixas deverão ocorrer às 10:39 h e 22:39 h com 0,3 m de altura e as marés altas deverão ocorrer às 02:24 e 15:09 h com 3,1 m de altura (Porto de Santana).**

Previsão Por Cidades

Acompanhe a previsão do tempo para a sua cidade (Basta clicar no link da cidade correspondente), ressaltamos que, as informações fornecidas são provenientes de **modelo meteorológico** e a interpretação de um **Meteorologista** é fundamental para a veracidade da informação.

[Amapá](#) – [Calçoene](#) – [Cutias](#) – [Ferreira Gomes](#) – [Itaubal](#) – [Laranjal do Jari](#) – [Macapá](#) – [Mazagão](#) – [Oiapoque](#)

[Pedra Branca do Amapari](#) – [Porto Grande](#) – [Pracuúba](#) – [Santana](#) – [Serra do Navio](#) – [Tartarugalzinho](#) – [Vitória do Jari](#)

TERMO DE COOPERAÇÃO

NHMET-IEPA
SEMA-AP
CEDEC-AP
ANA

Boletim Nº 16
Data: 08/02/2021

FASES DA LUA

Nova

11 Fev 2021 - 16:05

Crescente

19 Fev 2021 - 15:47

Cheia

27 Fev 2021 - 05:17

Minguante

04 Fev 2021 - 14:37

DEFESA CIVIL



AMAZÔNIA



FINANCIADORA DE ESTUDOS E PROJETOS
MINISTÉRIO DA CIÊNCIA E TECNOLOGIA



AMAPÁ