

# BOLETIM METEOROLÓGICO

TERMO DE COOPERAÇÃO

ANA  
SEMA-AP  
NHMET-IEPA  
CEDEC-AP

Boletim Nº 100  
Data: 22/09/2021

NÚCLEO DE  
HIDROMETEOROLOGIA  
E ENERGIAS  
RENOVÁVEIS – NHMET

FASES DA LUA

Nova  
06 Set 2021 - 21:51

Crescente  
13 Set 2021 - 17:39

Cheia  
20 Set 2021 - 20:54

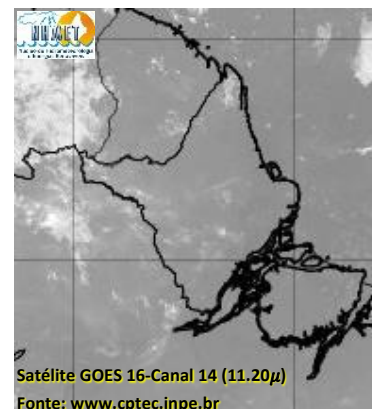
Minguante  
28 Set 2021 - 22:57



APLICAÇÕES PARA ALERTA DE DESASTRES E AÇÕES DE DEFESA CIVIL  
PREVISÃO DO TEMPO PARA O ESTADO DO AMAPÁ

## Situação Atual

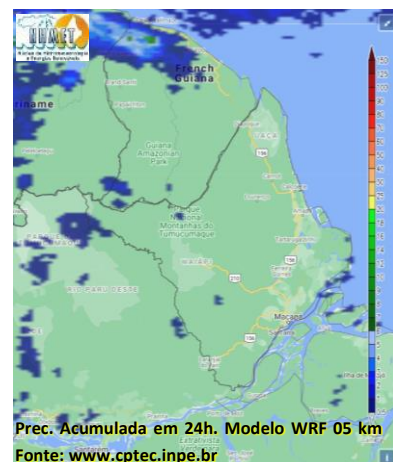
Nesta quarta-feira, o dia amanheceu com céu claro e poucas nuvens em grande parte do estado. Na figura ao lado do satélite GOES-16 às 08:00 h da manhã, é possível observar nuvens precipitantes sobre a oeste do estado do Amapá. Nas últimas 48h, foram identificados 112 focos de calor no estado, (Tartarugalzinho – 34; Macapá – 18; Pracuúba – 15; Ferreira Gomes – 13; Porto Grande – 11; Calçoene – 9; Santana – 5; Oiapoque – 4; Amapá – 2; Mazagão – 1). A **Temperatura em Macapá é de 30°C, Umidade Relativa de 85%, ventos de 14,04 km/h provenientes de leste-nordeste e Índice de Radiação Ultravioleta (IRUV) Médio.**



## Previsão do Tempo (NHMET-IEPA)

**Quarta-Feira 22/09:** O dia deverá permanecer com céu claro na maior parte do estado e com variação de nuvens no norte do estado. Há previsão de chuvas variando de intensidade leve a fraca sobre o município de Oiapoque, com acumulados variando entre 01 e 07 mm. Nos demais municípios, não há previsão de chuvas significativas, contudo, as pancadas rápidas de chuvas fortes em áreas isoladas pelos interiores e centros urbanos, podem vir acompanhadas de ventos fortes, trovoadas e registrar acumulados de chuvas indefinidos. **Em Macapá, Santana e Mazagão, os ventos podem chegar aos 23 km/h com rajadas de 43 Km/h. A temperatura máxima deverá alcançar 36°C e a umidade relativa deverá variar entre 40% e 85%. A maré baixa deverá ocorrer às 23:59 h com 0,5 m de altura e a maré alta deverá ocorrer às 16:36 h com 3,0 m de altura (Porto de Santana).**

**Quinta-Feira 23/09:** O dia deverá amanhecer com céu apresentando poucas nuvens em todo o estado, no decorrer do dia, deverá permanecer com céu claro. Há previsão de chuvas variando de intensidade leve a fraca sobre a região do Bailique no período da tarde e noite, com acumulados variando entre 01 e 05 mm. Nos demais municípios, não há previsão de chuvas significativas. As pancadas rápidas de chuvas fortes em áreas isoladas pelos interiores devem ocorrer durante a tarde e noite, podendo vir acompanhadas de ventos fortes, trovoadas e registrar acumulados de chuvas indefinidos. **Em Macapá, Santana, Mazagão e áreas litorâneas, os ventos podem chegar aos 20 km/h com rajadas de 40 Km/h. As temperaturas deverão oscilar entre mínimas de 26°C e máximas de 36°C e a umidade relativa deverá variar entre 35% e 90%. As marés baixas deverão ocorrer às 00:11 h e 12:28 h com 0,5 m de altura e as marés altas deverão ocorrer às 04:54 e 17:09 h com 3,0 m de altura (Porto de Santana).**



## Prognóstico Meteorológico (NHMET-IEPA)

**Sexta-Feira 24/09:** O dia deverá amanhecer com céu claro e poucas nuvens em grande parte do estado, no decorrer do dia, deverá permanecer com variação de nuvens. Há previsão de chuvas variando de intensidade fraca a moderada sobre os municípios de Laranjal do Jari e Vitória do Jari, com acumulados variando entre 01 e 06 mm. Nos demais municípios, não há previsão de chuvas significativas, entretanto espera-se que as pancadas rápidas de chuvas fortes em áreas isoladas pelos interiores possam ocorrer durante a tarde e noite, podendo vir acompanhadas de ventos fortes, trovoadas e registrar acumulados de chuvas indefinidos. **Em Macapá, Santana, Mazagão e áreas litorâneas, os ventos podem chegar aos 19 km/h com rajadas de 44 Km/h. As temperaturas deverão oscilar entre mínimas de 25°C e máximas de 36°C e a umidade relativa deverá variar entre 40% e 80%. As marés baixas deverão ocorrer às 00:43 h e 13:02 h com 0,5 m de altura e as marés altas deverão ocorrer às 17:49 e 05:21 h com 3,0 m de altura (Porto de Santana).**

## Previsão Por Cidades

Acompanhe a previsão do tempo para a sua cidade (Basta clicar no link da cidade correspondente), ressaltamos que, as informações fornecidas são provenientes de **modelo meteorológico** e a interpretação de um **Meteorologista** é fundamental para a veracidade da informação.

[Amapá](#) – [Calçoene](#) – [Cutias](#) – [Ferreira Gomes](#) – [Itaubal](#) – [Laranjal do Jari](#) – [Macapá](#) – [Mazagão](#) – [Oiapoque](#)

[Pedra Branca do Amaparí](#) – [Porto Grande](#) – [Pracuúba](#) – [Santana](#) – [Serra do Navio](#) – [Tartarugalzinho](#) – [Vitória do Jari](#)