

BOLETIM METEOROLÓGICO

TERMO DE COOPERAÇÃO

ANA
SEMA-AP
NHMET-IEPA
CEDEC-AP

Boletim Nº 103
Data: 29/09/2021

NÚCLEO DE
HIDROMETEOROLOGIA
E ENERGIAS
RENOVÁVEIS – NHMET

FASES DA LUA

Nova
06 Set 2021 - 21:51

Crescente
13 Set 2021 - 17:39

Cheia
20 Set 2021 - 20:54

Minguante
28 Set 2021 - 22:57



APLICAÇÕES PARA ALERTA DE DESASTRES E AÇÕES DE DEFESA CIVIL
PREVISÃO DO TEMPO PARA O ESTADO DO AMAPÁ

Situação Atual

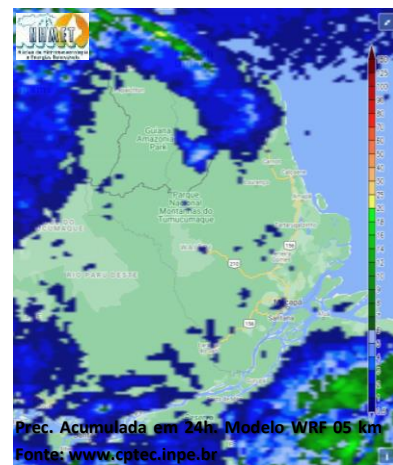
Nesta quarta-feira, o dia amanheceu com céu claro em todo o estado. Na figura ao lado do satélite GOES-16 às 09:00 h da manhã, é possível observar ausência de nuvens no estado do Amapá. Nas últimas 48h, foram identificados 515 focos de calor no estado, (Tartarugalzinho – 161; Amapá – 91; Macapá – 89; Porto Grande – 60; Calçoene – 25; Pracuúba – 20; Mazagão – 19; Pedra Branca Do Amapari – 15; Santana – 12; Oiapoque – 6; Vitória Do Jari – 6; Itaubal – 4; Ferreira Gomes – 2; Laranjal Do Jari – 2; Serra Do Navio – 2; Cutias – 1). A **Temperatura em Macapá é de 30°C, Umidade Relativa de 90%, ventos de 9 km/h provenientes de leste-nordeste e Índice de Radiação Ultravioleta (IRUV) Alto.**



Previsão do Tempo (NHMET-IEPA)

Quarta-Feira 29/09: O dia deverá permanecer com céu claro na maior parte do estado. Há previsão de chuvas variando de intensidade leve a fraca sobre o município de Oiapoque, com acumulados variando entre 01 e 05 mm. Nos demais municípios, não há previsão de chuvas significativas, contudo, as pancadas rápidas de chuvas fortes em áreas isoladas pelos interiores e centros urbanos, podem vir acompanhadas de ventos fortes, trovoadas e registrar acumulados de chuvas indefinidos. **Em Macapá, Santana e Mazagão, os ventos podem chegar aos 18 km/h com rajadas de 33 Km/h. A temperatura máxima deverá alcançar 35°C e a umidade relativa deverá variar entre 45% e 95%. A maré baixa deverá ocorrer às 16:54 h com 0,8 m de altura e a maré alta deverá ocorrer às 22:09 h com 2,6 m de altura (Porto de Santana).**

Quinta-Feira 30/09: O dia deverá amanhecer com céu claro e poucas nuvens em todo o estado, no decorrer do dia, deverá permanecer com esta configuração. Há previsão de chuvas variando de intensidade leve a fraca sobre o município de Oiapoque, com acumulados variando entre 01 e 08 mm. Nos demais municípios, não há previsão de chuvas significativas. As pancadas rápidas de chuvas fortes em áreas isoladas pelos interiores devem ocorrer durante a tarde e noite, podendo vir acompanhadas de ventos fortes, trovoadas e registrar acumulados de chuvas indefinidos. **Em Macapá, Santana, Mazagão e áreas litorâneas, os ventos podem chegar aos 20 km/h com rajadas de 38 Km/h. As temperaturas deverão oscilar entre mínimas de 25°C e máximas de 36°C e a umidade relativa deverá variar entre 30% e 90%. As marés baixas deverão ocorrer às 05:08 h e 18:08 h com 0,8 m de altura e as marés altas deverão ocorrer às 10:13 e 23:42 h com 2,5 m de altura (Porto de Santana).**



Prognóstico Meteorológico (NHMET-IEPA)

Sexta-Feira 01/10: O dia deverá amanhecer com céu claro e poucas nuvens em grande parte do estado, no decorrer do dia, deverá permanecer com variação de nuvens. Há previsão de chuvas variando de intensidade leve a fraca sobre todos os municípios do estado, com acumulados variando entre 01 e 09 mm. Não há previsão de chuvas mais significativas, entretanto espera-se que as pancadas rápidas de chuvas fortes em áreas isoladas pelos interiores possam ocorrer durante a tarde e noite, podendo vir acompanhadas de ventos fortes, trovoadas e registrar acumulados de chuvas indefinidos. **Em Macapá, Santana, Mazagão e áreas litorâneas, os ventos podem chegar aos 18 km/h com rajadas de 37 Km/h. As temperaturas deverão oscilar entre mínimas de 24°C e máximas de 35°C e a umidade relativa deverá variar entre 50% e 95%. As marés baixas deverão ocorrer às 06:28 h e 19:28 h com 0,8 m de altura e as marés altas deverão ocorrer às 11:39 e 23:59 h com 2,5 m de altura (Porto de Santana).**

Previsão Por Cidades

Acompanhe a previsão do tempo para a sua cidade (Basta clicar no link da cidade correspondente), ressaltamos que, as informações fornecidas são provenientes de **modelo meteorológico** e a interpretação de um **Meteorologista** é fundamental para a veracidade da informação.

[Amapá](#) – [Calçoene](#) – [Cutias](#) – [Ferreira Gomes](#) – [Itaubal](#) – [Laranjal do Jari](#) – [Macapá](#) – [Mazagão](#) – [Oiapoque](#)

[Pedra Branca do Amapari](#) – [Porto Grande](#) – [Pracuúba](#) – [Santana](#) – [Serra do Navio](#) – [Tartarugalzinho](#) – [Vitória do Jari](#)