

BOLETIM METEOROLÓGICO

TERMO DE COOPERAÇÃO

ANA
SEMA-AP
NHMET-IEPA
CEDEC-AP

Boletim Nº 105
Data: 04/10/2021

NÚCLEO DE
HIDROMETEOROLOGIA
E ENERGIAS
RENOVÁVEIS – NHMET

FASES DA LUA

Nova
06 Out 2021 - 08:05

Crescente
13 Out 2021 - 00:25

Cheia
20 Out 2021 - 11:56

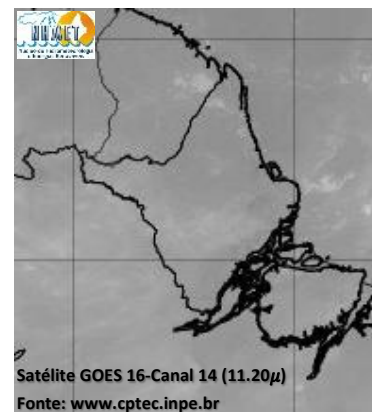
Minguante
28 Out 2021 - 17:05



APLICAÇÕES PARA ALERTA DE DESASTRES E AÇÕES DE DEFESA CIVIL
PREVISÃO DO TEMPO PARA O ESTADO DO AMAPÁ

Situação Atual

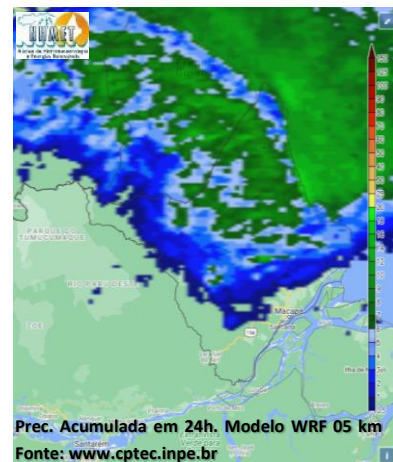
Nesta segunda-feira, o dia amanheceu com céu claro em todo o estado. Na figura ao lado do satélite GOES-16 às 09:00 h da manhã, é possível observar ausência de nuvens no estado do Amapá. Nas últimas 48h, foram identificados 318 focos de calor no estado, (Tartarugalzinho – 107; Macapá – 61; Calçoene – 44; Santana – 23; Amapá – 22; Ferreira Gomes – 17; Oiapoque – 15; Pedra Branca Do Amapari – 9; Porto Grande – 7; Mazagão – 4; Itaubal – 3; Laranjal Do Jari – 2; Pracuúba – 2; Cutias – 1; Serra Do Navio – 1). **A Temperatura em Macapá é de 33°C, Umidade Relativa de 90%, ventos de 21,6 km/h provenientes de leste-nordeste e Índice de Radiação Ultravioleta (IRUV) Alto.**



Previsão do Tempo (NHMET-IEPA)

Segunda-Feira 04/10: O dia deverá permanecer com céu claro na maior parte do estado. Há previsão de chuvas variando de intensidade leve a fraca sobre os municípios de Calçoene e Amapá, com acumulados variando entre 01 e 07 mm. Nos demais municípios, não há previsão de chuvas significativas, contudo, as pancadas rápidas de chuvas fortes em áreas isoladas pelos interiores e centros urbanos, podem vir acompanhadas de ventos fortes, trovoadas e registrar acumulados de chuvas indefinidos. **Em Macapá, Santana e Mazagão, os ventos podem chegar aos 25 km/h com rajadas de 47 Km/h. A temperatura máxima deverá alcançar 36°C e a umidade relativa deverá variar entre 30% e 90%. A maré baixa deverá ocorrer às 21:51 h com 0,4 m de altura e a maré alta deverá ocorrer às 14:08 h com 2,9 m de altura (Porto de Santana).**

Terça-Feira 05/10: O dia deverá amanhecer com céu parcialmente nublado a claro em grande parte estado, no decorrer do dia, deverá permanecer com variação de nuvens. Há previsão de chuvas variando de intensidade leve a fraca sobre os municípios de Oiapoque, Calçoene e Amapá, com acumulados variando entre 03 e 12 mm. Nos demais municípios, não há previsão de chuvas significativas. As pancadas rápidas de chuvas fortes em áreas isoladas pelos interiores devem ocorrer durante a tarde e noite, podendo vir acompanhadas de ventos fortes, trovoadas e registrar acumulados de chuvas indefinidos. **Em Macapá, Santana, Mazagão e áreas litorâneas, os ventos podem chegar aos 22 km/h com rajadas de 43 Km/h. As temperaturas deverão oscilar entre mínimas de 24°C e máximas de 36°C e a umidade relativa deverá variar entre 30% e 90%. As marés baixas deverão ocorrer às 10:00 h e 22:26 h com 0,4 m de altura e as marés altas deverão ocorrer às 02:45 e 14:47 h com 3,1 m de altura (Porto de Santana).**



Prognóstico Meteorológico (NHMET-IEPA)

Quarta-Feira 06/10: O dia deverá amanhecer com céu parcialmente nublado a claro em grande parte do estado, no decorrer do dia, deverá permanecer com variação de nuvens. Há previsão de chuvas variando de intensidade leve a fraca sobre todos os municípios do estado, com acumulados variando entre 01 e 07 mm. Não há previsão de chuvas mais significativas, entretanto espera-se que as pancadas rápidas de chuvas fortes em áreas isoladas pelos interiores possam ocorrer durante a tarde e noite, podendo vir acompanhadas de ventos fortes, trovoadas e registrar acumulados de chuvas indefinidos. **Em Macapá, Santana, Mazagão e áreas litorâneas, os ventos podem chegar aos 20 km/h com rajadas de 40 Km/h. As temperaturas deverão oscilar entre mínimas de 23°C e máximas de 35°C e a umidade relativa deverá variar entre 30% e 90%. As marés baixas deverão ocorrer às 10:43 h e 23:02 h com 0,3 m de altura e as marés altas deverão ocorrer às 03:09 e 15:19 h com 3,1 m de altura (Porto de Santana).**

Previsão Por Cidades

Acompanhe a previsão do tempo para a sua cidade (Basta clicar no link da cidade correspondente), ressaltamos que, as informações fornecidas são provenientes de **modelo meteorológico** e a interpretação de um **Meteorologista** é fundamental para a veracidade da informação.

[Amapá](#) – [Calçoene](#) – [Cutias](#) – [Ferreira Gomes](#) – [Itaubal](#) – [Laranjal do Jari](#) – [Macapá](#) – [Mazagão](#) – [Oiapoque](#)
[Pedra Branca do Amapari](#) – [Porto Grande](#) – [Pracuúba](#) – [Santana](#) – [Serra do Navio](#) – [Tartarugalzinho](#) – [Vitória do Jari](#)