

# BOLETIM METEOROLÓGICO

TERMO DE COOPERAÇÃO

ANA  
SEMA-AP  
NHMET-IEPA  
CEDEC-AP

Boletim Nº 108  
Data: 11/10/2021

NÚCLEO DE  
HIDROMETEOROLOGIA  
E ENERGIAS  
RENOVÁVEIS – NHMET

FASES DA LUA

Nova  
06 Out 2021 - 08:05

Crescente  
13 Out 2021 - 00:25

Cheia  
20 Out 2021 - 11:56

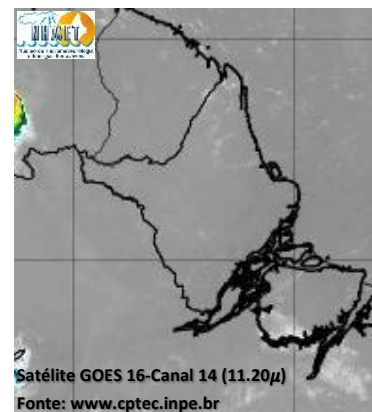
Minguante  
28 Out 2021 - 17:05



APLICAÇÕES PARA ALERTA DE DESASTRES E AÇÕES DE DEFESA CIVIL  
PREVISÃO DO TEMPO PARA O ESTADO DO AMAPÁ

## Situação Atual

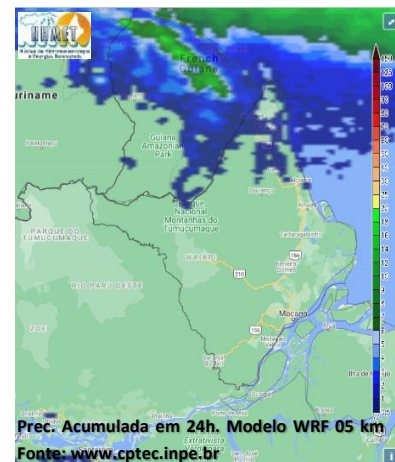
Nesta segunda-feira, o dia amanheceu com céu claro em todo o estado. Na figura ao lado do satélite GOES-16 às 09:00 h da manhã, é possível observar ausência de nuvens no estado do Amapá. Nas últimas 48h, foram identificados 457 focos de calor no estado, (Tartarugalzinho – 202; Calçoene – 46; Macapá – 41; Amapá – 40; Oiapoque – 37; Santana – 35; Pracuúba – 21; Mazagão – 18; Ferreira Gomes – 9; Pedra Branca Do Amapari – 3; Porto Grande – 2; Cutias – 1; Laranjal Do Jari – 1; Vitória Do Jari – 1). **A Temperatura em Macapá é de 31°C, Umidade Relativa de 90%, ventos de 14,4 km/h provenientes de nordeste e Índice de Radiação Ultravioleta (IRUV) Alto.**



## Previsão do Tempo (NHMET-IEPA)

**Segunda-Feira 11/10:** O dia deverá permanecer com céu claro na maior parte do estado. Há previsão de chuvas variando de intensidade leve a fraca sobre o município de Oiapoque, com acumulados variando entre 01 e 08 mm. Nos demais municípios, não há previsão de chuvas significativas, contudo, as pancadas rápidas de chuvas fortes em áreas isoladas pelos interiores e centros urbanos, podem vir acompanhadas de ventos fortes, trovoadas e registrar acumulados de chuvas indefinidos. **Em Macapá, Santana e Mazagão, os ventos podem chegar aos 20 km/h com rajadas de 41 Km/h. A temperatura máxima deverá alcançar 36°C e a umidade relativa deverá variar entre 40% e 90%. A maré baixa deverá ocorrer às 14:38 h com 0,4 m de altura e a maré alta deverá ocorrer às 19:28 h com 3,1 m de altura (Porto de Santana).**

**Terça-Feira 12/10:** O dia deverá amanhecer com céu claro e poucas nuvens em grande parte estado, no decorrer do dia, deverá permanecer com variação de nuvens. Há previsão de chuvas variando de intensidade leve a fraca sobre o município de Oiapoque, com acumulados variando entre 01 e 07 mm. Nos demais municípios, não há previsão de chuvas significativas. As pancadas rápidas de chuvas fortes em áreas isoladas pelos interiores devem ocorrer durante a tarde e noite, podendo vir acompanhadas de ventos fortes, trovoadas e registrar acumulados de chuvas indefinidos. **Em Macapá, Santana, Mazagão e áreas litorâneas, os ventos podem chegar aos 22 km/h com rajadas de 40 Km/h. As temperaturas deverão oscilar entre mínimas de 23°C e máximas de 37°C e a umidade relativa deverá variar entre 30% e 100%. As marés baixas deverão ocorrer às 02:49 h e 15:38 h com 0,5 m de altura e as marés altas deverão ocorrer às 07:43 e 20:47 h com 3,0 m de altura (Porto de Santana).**



## Prognóstico Meteorológico (NHMET-IEPA)

**Quarta-Feira 13/10:** O dia deverá amanhecer com céu claro e poucas nuvens em grande parte do estado, no decorrer do dia, deverá permanecer com esta configuração. Há previsão de chuvas variando de intensidade leve a fraca sobre o município de Oiapoque, com acumulados variando entre 01 e 07 mm. Não há previsão de chuvas mais significativas, entretanto espera-se que as pancadas rápidas de chuvas fortes em áreas isoladas pelos interiores possam ocorrer durante a tarde e noite, podendo vir acompanhadas de ventos fortes, trovoadas e registrar acumulados de chuvas indefinidos. **Em Macapá, Santana, Mazagão e áreas litorâneas, os ventos podem chegar aos 23 km/h com rajadas de 45 Km/h. As temperaturas deverão oscilar entre mínimas de 23°C e máximas de 38°C e a umidade relativa deverá variar entre 35% e 90%. As marés baixas deverão ocorrer às 03:51 h e 16:49 h com 0,6 m de altura e as marés altas deverão ocorrer às 09:00 e 22:09 h com 2,8 m de altura (Porto de Santana).**

## Previsão Por Cidades

Acompanhe a previsão do tempo para a sua cidade (Basta clicar no link da cidade correspondente), ressaltamos que, as informações fornecidas são provenientes de **modelo meteorológico** e a interpretação de um **Meteorologista** é fundamental para a veracidade da informação.

[Amapá](#) – [Calçoene](#) – [Cutias](#) – [Ferreira Gomes](#) – [Itaubal](#) – [Laranjal do Jari](#) – [Macapá](#) – [Mazagão](#) – [Oiapoque](#)

[Pedra Branca do Amapari](#) – [Porto Grande](#) – [Pracuúba](#) – [Santana](#) – [Serra do Navio](#) – [Tartarugalzinho](#) – [Vitória do Jari](#)