

BOLETIM METEOROLÓGICO

TERMO DE COOPERAÇÃO

ANA
SEMA-AP
NHMET-IEPA
CEDEC-AP

Boletim Nº 109
Data: 13/10/2021

NÚCLEO DE
HIDROMETEOROLOGIA
E ENERGIAS
RENOVÁVEIS – NHMET

FASES DA LUA

Nova
06 Out 2021 - 08:05

Crescente
13 Out 2021 - 00:25

Cheia
20 Out 2021 - 11:56

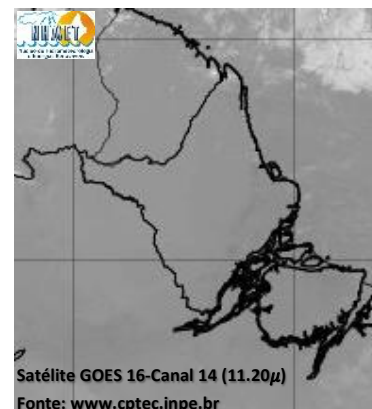
Minguante
28 Out 2021 - 17:05



APLICAÇÕES PARA ALERTA DE DESASTRES E AÇÕES DE DEFESA CIVIL
PREVISÃO DO TEMPO PARA O ESTADO DO AMAPÁ

Situação Atual

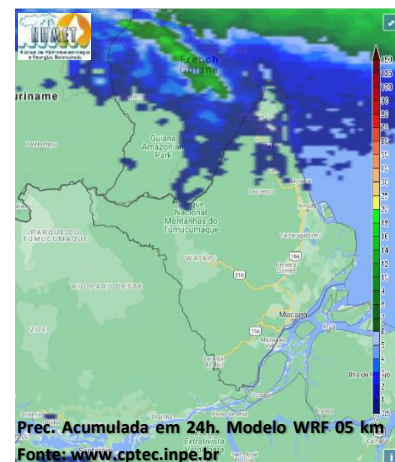
Nesta quarta-feira, o dia amanheceu com céu claro em todo o estado. Na figura ao lado do satélite GOES-16 às 09:00 h da manhã, é possível observar ausência de nuvens no estado do Amapá. Nas últimas 48h, foram identificados 585 focos de calor no estado, (Macapá – 97; Tartarugalzinho – 97; Amapá – 86; Mazagão – 75; Santana – 53; Calçoene – 42; Ferreira Gomes – 42; Porto Grande – 30; Oiapoque – 24; Pracuúba – 15; Itaubal – 8; Vitória Do Jari – 6; Cutias – 4; Laranjal Do Jari – 4; Pedra Branca Do Amapari – 2). **A Temperatura em Macapá é de 31°C, Umidade Relativa de 90%, ventos de 15,12 km/h provenientes de nordeste e Índice de Radiação Ultravioleta (IRUV) Alto.**



Previsão do Tempo (NHMET-IEPA)

Quarta-Feira 13/10: O dia deverá permanecer com céu claro na maior parte do estado. Há previsão de chuvas variando de intensidade leve a fraca sobre o município de Oiapoque, com acumulados variando entre 01 e 05 mm. Nos demais municípios, não há previsão de chuvas significativas, contudo, as pancadas rápidas de chuvas fortes em áreas isoladas pelos interiores e centros urbanos, podem vir acompanhadas de ventos fortes, trovoadas e registrar acumulados de chuvas indefinidos. **Em Macapá, Santana e Mazagão, os ventos podem chegar aos 20 km/h com rajadas de 41 Km/h. A temperatura máxima deverá alcançar 36°C e a umidade relativa deverá variar entre 45% e 90%. A maré baixa deverá ocorrer às 16:49 h com 0,6 m de altura e a maré alta deverá ocorrer às 22:09 h com 2,8 m de altura (Porto de Santana).**

Quinta-Feira 14/10: O dia deverá amanhecer com céu claro e poucas nuvens em grande parte estado, no decorrer do dia, deverá permanecer com variação de nuvens. Há previsão de chuvas variando de intensidade leve a fraca sobre o município de Oiapoque, com acumulados variando entre 01 e 07 mm. Nos demais municípios, não há previsão de chuvas significativas. As pancadas rápidas de chuvas fortes em áreas isoladas pelos interiores devem ocorrer durante a tarde e noite, podendo vir acompanhadas de ventos fortes, trovoadas e registrar acumulados de chuvas indefinidos. **Em Macapá, Santana, Mazagão e áreas litorâneas, os ventos podem chegar aos 22 km/h com rajadas de 48 Km/h. As temperaturas deverão oscilar entre mínimas de 26°C e máximas de 35°C e a umidade relativa deverá variar entre 35% e 90%. As marés baixas deverão ocorrer às 05:06 h e 18:15 h com 0,6 m de altura e as marés altas deverão ocorrer às 10:26 e 23:30 h com 2,7 m de altura (Porto de Santana).**



Prognóstico Meteorológico (NHMET-IEPA)

Sexta-Feira 15/10: O dia deverá amanhecer com céu claro e poucas nuvens em grande parte do estado, no decorrer do dia, deverá permanecer com esta configuração. Há previsão de chuvas variando de intensidade leve a fraca sobre o município de Oiapoque, com acumulados variando entre 01 e 08 mm. Não há previsão de chuvas mais significativas, entretanto espera-se que as pancadas rápidas de chuvas fortes em áreas isoladas pelos interiores possam ocorrer durante a tarde e noite, podendo vir acompanhadas de ventos fortes, trovoadas e registrar acumulados de chuvas indefinidos. **Em Macapá, Santana, Mazagão e áreas litorâneas, os ventos podem chegar aos 23 km/h com rajadas de 45 Km/h. As temperaturas deverão oscilar entre mínimas de 26°C e máximas de 36°C e a umidade relativa deverá variar entre 50% e 90%. As marés baixas deverão ocorrer às 06:41 h e 19:45 h com 0,5 m de altura e as marés altas deverão ocorrer às 11:47 e 23:59 h com 2,7 m de altura (Porto de Santana).**

Previsão Por Cidades

Acompanhe a previsão do tempo para a sua cidade (Basta clicar no link da cidade correspondente), ressaltamos que, as informações fornecidas são provenientes de **modelo meteorológico** e a interpretação de um **Meteorologista** é fundamental para a veracidade da informação.

[Amapá](#) – [Calçoene](#) – [Cutias](#) – [Ferreira Gomes](#) – [Itaubal](#) – [Laranjal do Jari](#) – [Macapá](#) – [Mazagão](#) – [Oiapoque](#)
[Pedra Branca do Amapari](#) – [Porto Grande](#) – [Pracuúba](#) – [Santana](#) – [Serra do Navio](#) – [Tartarugalzinho](#) – [Vitória do Jari](#)