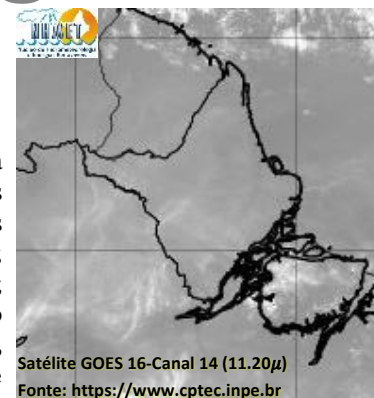


# BOLETIM METEOROLÓGICO

APLICAÇÕES PARA ALERTA DE DESASTRES E AÇÕES DE DEFESA CIVIL  
PREVISÃO DO TEMPO PARA O ESTADO DO AMAPÁ

## Situação Atual

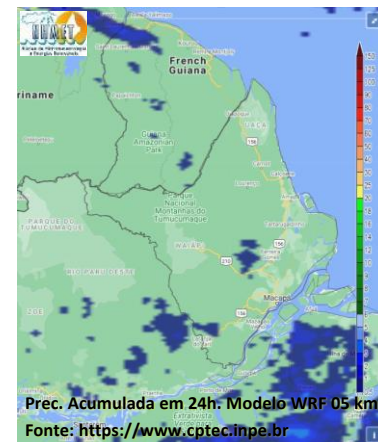
Nesta sexta-feira, o dia amanheceu com céu claro e poucas nuvens na maior parte do estado. Na figura ao lado do satélite GOES-16 às 09:00 h da manhã, é possível observar pequenas formações de nuvens não precipitantes se aproximando à sudeste do estado do Amapá. Nas últimas 48h, foram identificados 854 focos de calor no estado, (Amapá – 141; Macapá – 132; Tartarugalzinho – 132; Mazagão – 112; Santana – 71; Ferreira Gomes – 69; Calçoene – 65; Oiapoque – 49; Porto Grande – 35; Pracuúba – 13; Laranjal Do Jari – 10; Itaubal – 9; Vitória Do Jari – 8; Pedra Branca Do Amapari – 6; Cutias – 2). **A Temperatura em Macapá é de 30°C, Umidade Relativa de 90%, ventos de 14,4 km/h provenientes de nordeste e Índice de Radiação Ultravioleta (IRUV) Alto.**



## Previsão do Tempo (NHMET-IEPA)

**Sexta-feira 15/10:** O dia deverá permanecer com céu claro e poucas nuvens em grande parte do estado. Há previsão de chuvas variando de intensidade leve a fraca, principalmente no fim da tarde e noite, sobre o município de Oiapoque, com acumulados variando entre 01 e 07 mm. Não há previsão de chuvas mais significativas no estado, as pancadas rápidas de chuvas em áreas isoladas dos interiores e centros urbanos devem ocorrer no fim da tarde e à noite, podendo vir acompanhadas de rajadas de ventos fortes, trovoadas e registrar acumulados de chuvas indefinidos. **Em Macapá, Santana e Mazagão, os ventos podem chegar aos 22 km/h com rajadas de 46 Km/h. A temperatura máxima deverá alcançar 37°C e a umidade relativa deverá variar entre 40% e 90%. A maré baixa deverá ocorrer às 19:45 h com 0,5 m de altura e a maré alta deverá ocorrer às 23:59 h com 2,7 m de altura (Porto de Santana).**

**Sábado 16/10:** O dia deverá amanhecer com céu claro e poucas nuvens sobre a maior parte do estado, no decorrer do dia, deverá permanecer com esta configuração. Há previsão de chuvas variando de intensidade leve a fraca sobre os municípios de Poeto Grande e Laranjal do Jari, principalmente no fim da tarde e noite, com acumulados variando entre 01 e 05 mm. Nos demais município do estado, as pancadas rápidas de chuvas em áreas isoladas pelos interiores dos municípios e centros urbanos devem ocorrer principalmente no fim da tarde e durante a noite, podendo vir acompanhadas de rajadas de ventos fortes, trovoadas e registrar acumulados de chuvas indefinidos em áreas muito concentradas. **Em Macapá, Santana, Mazagão e áreas litorâneas, os ventos podem chegar aos 21 km/h com rajadas de 41 Km/h. As temperaturas deverão oscilar entre mínimas de 24°C e máximas de 36°C e a umidade relativa deverá variar entre 45% e 90%. As marés baixas deverão ocorrer às 08:04 h e 20:51 h com 0,4 m de altura e as marés altas deverão ocorrer às 00:36 e 12:51 h com 2,8 m de altura (Porto de Santana).**



## Prognóstico Meteorológico (NHMET-IEPA)

**Domingo 17/10:** O dia deverá amanhecer com céu claro e poucas nuvens na maior parte do estado, no decorrer do dia, deverá permanecer com variação de nuvens. Há previsão de chuvas variando de intensidade leve a fraca sobre os municípios de Oiapoque e Calçoene, principalmente no fim da tarde e noite, com acumulados variando entre 03 e 10 mm. Nos demais município do estado, as pancadas rápidas de chuvas em áreas isoladas com acumulados indefinidos podem ocorrer no fim da tarde e à noite, além de vir acompanhadas de fortes rajadas de ventos e trovoadas. **Em Macapá, Santana, Mazagão e áreas litorâneas, os ventos podem chegar aos 19 km/h com rajadas de 38 Km/h. As temperaturas deverão oscilar entre mínimas de 26°C e máximas de 36°C e a umidade relativa deverá variar entre 50% e 95%. As marés baixas deverão ocorrer às 09:04 h e 21:43 h com 0,4 m de altura e as marés altas deverão ocorrer às 01:28 e 13:43 h com 2,9 m de altura (Porto de Santana).**

**Segunda-feira 18/10:** O dia deverá amanhecer com céu claro e poucas nuvens na maior parte do estado, no decorrer do dia, deverá permanecer com esta configuração. Há previsão de chuvas variando de intensidade leve a fraca sobre os municípios de Oiapoque, Calçoene e Amapá, principalmente no fim da tarde e noite, com acumulados variando entre 03 e 12 mm. Nos demais municípios, as pancadas rápidas de chuvas em áreas isoladas dos interiores e centros urbanos devem ocorrer no fim da tarde e durante à noite, podendo vir acompanhadas de rajadas de ventos fortes, trovoadas e registrar acumulados de chuvas indefinidos. **Em Macapá, Santana, Mazagão e áreas litorâneas, os ventos podem chegar aos 21 km/h com rajadas de 43 Km/h. As temperaturas deverão oscilar entre mínimas de 25°C e máximas de 37°C e a umidade relativa deverá variar entre 45% e 90%. As marés baixas deverão ocorrer às 09:54 h e 22:21 h com 0,5 m de altura e as marés altas deverão ocorrer às 02:13 e 14:28 h com 3,0 m de altura (Porto de Santana).**

## Previsão Por Cidades

Acompanhe a previsão do tempo para a sua cidade (Basta clicar no link da cidade correspondente), ressaltamos que, as informações fornecidas são provenientes de **modelo meteorológico** e a interpretação de um **Meteorologista** é fundamental para a veracidade da informação.

[Amapá](#) – [Calçoene](#) – [Cutias](#) – [Ferreira Gomes](#) – [Itaubal](#) – [Laranjal do Jari](#) – [Macapá](#) – [Mazagão](#) – [Oiapoque](#)  
[Pedra Branca do Amapari](#) – [Porto Grande](#) – [Pracuúba](#) – [Santana](#) – [Serra do Navio](#) – [Tartarugalzinho](#) – [Vitória do Jari](#)

TERMO DE COOPERAÇÃO

ANA  
SEMA-AP  
NHMET-IEPA  
CEDEC-AP

Boletim Nº 110  
Data: 15/10/2021

NÚCLEO DE  
HIDROMETEOROLOGIA  
E ENERGIAS  
RENOVÁVEIS – NHMET

FASES DA LUA

Nova

06 Out 2021 - 08:05

Crescente

13 Out 2021 - 00:25

Cheia

20 Out 2021 - 11:56

Minguante

28 Out 2021 - 17:05

