

BOLETIM METEOROLÓGICO

TERMO DE COOPERAÇÃO

ANA
 SEMA-AP
 NHMET-IEPA
 CEDEC-AP

Boletim Nº 112
 Data: 20/10/2021

NÚCLEO DE
 HIDROMETEOROLOGIA
 E ENERGIAS
 RENOVÁVEIS – NHMET

FASES DA LUA

Nova
 06 Out 2021 - 08:05

Crescente
 13 Out 2021 - 00:25

Cheia
 20 Out 2021 - 11:56

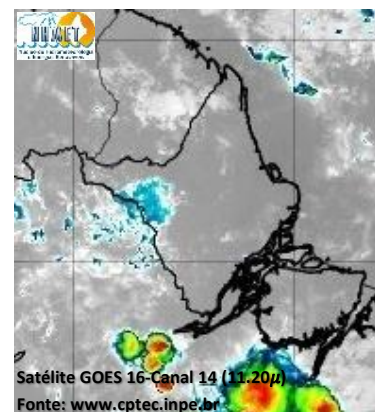
Minguante
 28 Out 2021 - 17:05



APLICAÇÕES PARA ALERTA DE DESASTRES E AÇÕES DE DEFESA CIVIL
 PREVISÃO DO TEMPO PARA O ESTADO DO AMAPÁ

Situação Atual

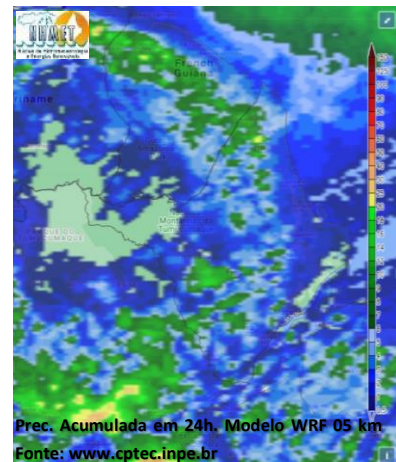
Nesta quarta-feira, o dia amanheceu com céu claro e poucas nuvens em grande parte do estado. Na figura ao lado do satélite GOES-16 às 09:00 h da manhã, é possível observar nuvens precipitantes sobre o oeste do estado do Amapá. Nas últimas 48h, foram identificados 264 focos de calor no estado, (Macapá – 58; Tartarugalzinho – 50; Mazagão – 25; Porto Grande – 25; Pracuúba – 24; Calçoene – 13; Itauba – 12; Amapá – 11; Oiapoque – 10; Pedra Branca Do Amapari – 9; Ferreira Gomes – 8; Laranjal Do Jari – 7; Santana – 5; Cutias – 4; Vitória Do Jari – 3). **A Temperatura em Macapá é de 32°C, Umidade Relativa de 90%, ventos de 3,6 km/h provenientes de leste e Índice de Radiação Ultravioleta (IRUV) Médio.**



Previsão do Tempo (NHMET-IEPA)

Quarta-Feira 20/10: O dia deverá permanecer com céu claro e poucas nuvens na maior parte do estado. Há previsão de chuvas variando de intensidade fraca a moderada sobre os municípios de Laranjal do Jari e Vitória do Jari, com acumulados variando entre 07 e 20 mm. Nos demais municípios, há previsão de chuvas leves, em forma de pancadas rápidas de chuvas em áreas isoladas pelos interiores e centros urbanos, que podem vir acompanhadas de ventos fortes, trovoadas e registrar acumulados de chuvas indefinidos. **Em Macapá, Santana e Mazagão, os ventos podem chegar aos 20 km/h com rajadas de 33 Km/h. A temperatura máxima deverá alcançar 35°C e a umidade relativa deverá variar entre 45% e 100%. A maré baixa deverá ocorrer às 23:15 h com 0,5 m de altura e a maré alta deverá ocorrer às 15:49 h com 3,0 m de altura (Porto de Santana).**

Quinta-Feira 21/10: O dia deverá amanhecer com céu claro e poucas nuvens em grande parte estado, no decorrer do dia, deverá permanecer com variação de nuvens. Há previsão de chuvas variando de intensidade leve a fraca sobre os municípios de Oiapoque e Calçoene, com acumulados variando entre 03 e 12 mm. Nos demais municípios, não há previsão de chuvas significativas. As pancadas rápidas de chuvas fortes em áreas isoladas pelos interiores devem ocorrer durante a tarde e noite, podendo vir acompanhadas de ventos fortes, trovoadas e registrar acumulados de chuvas indefinidos. **Em Macapá, Santana, Mazagão e áreas litorâneas, os ventos podem chegar aos 20 km/h com rajadas de 41 Km/h. As temperaturas deverão oscilar entre mínimas de 26°C e máximas de 35°C e a umidade relativa deverá variar entre 35% e 90%. As marés baixas deverão ocorrer às 11:34 h e 23:41 h com 0,5 m de altura e as marés altas deverão ocorrer às 04:00 e 16:19 h com 3,0 m de altura (Porto de Santana).**



Prognóstico Meteorológico (NHMET-IEPA)

Sexta-Feira 22/10: O dia deverá amanhecer com céu claro e poucas nuvens em grande parte do estado, no decorrer do dia, deverá permanecer com esta configuração. Há previsão de chuvas variando de intensidade leve a fraca sobre todos os municípios, com acumulados variando entre 01 e 07 mm. As chuvas mais intensas poderão ocorrer sobre o município de Oiapoque, com acumulados variando entre 09 e 18 mm. As pancadas rápidas de chuvas fortes em áreas isoladas pelos interiores possam ocorrer durante a tarde e noite, podendo vir acompanhadas de ventos fortes, trovoadas e registrar acumulados de chuvas indefinidos. **Em Macapá, Santana, Mazagão e áreas litorâneas, os ventos podem chegar aos 19 km/h com rajadas de 33 Km/h. As temperaturas deverão oscilar entre mínimas de 25°C e máximas de 35°C e a umidade relativa deverá variar entre 40% e 90%. As marés baixas deverão ocorrer às 12:00 h e 23:59 h com 0,5 m de altura e as marés altas deverão ocorrer às 04:26 e 16:53 h com 3,0 m de altura (Porto de Santana).**

Previsão Por Cidades

Acompanhe a previsão do tempo para a sua cidade (Basta clicar no link da cidade correspondente), ressaltamos que, as informações fornecidas são provenientes de **modelo meteorológico** e a interpretação de um **Meteorologista** é fundamental para a veracidade da informação.

[Amapá](#) – [Calçoene](#) – [Cutias](#) – [Ferreira Gomes](#) – [Itaubal](#) – [Laranjal do Jari](#) – [Macapá](#) – [Mazagão](#) – [Oiapoque](#)
[Pedra Branca do Amapari](#) – [Porto Grande](#) – [Pracuúba](#) – [Santana](#) – [Serra do Navio](#) – [Tartarugalzinho](#) – [Vitória do Jari](#)